

NEW

FM 102930



FM 102937



FM 102938B



FM 102937 B



FM 102938 C



FM 102938



TAMPONI PER PONTI SOLLEVATORI

FEARTEC articolo	lunghezza mm	larghezza mm	altezza mm
FM 102930	180	100	60
FM 102937 B	160	120	20
FM 102937	160	120	35
FM 102938 C	160	120	60
FM 102938 B	160	120	80
FM 102938	160	120	120

CARATTERISTICHE

- ShA 80°
- in gomma SBR
- universali

NEW



PRO+

BGST
tecnologie

articolo

DESCRIZIONE

BGS 7012

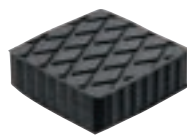
**TAMPONE IN GOMMA,
CON SCANALATURA,
PER SOLLEVATORI
AUTOMATICI,
373 X 100 X 35 MM**

CARATTERISTICHE

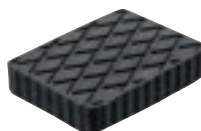
- dimensioni (lunghezza x larghezza x altezza): 373 X 100 X 35 mm
- ShA 85° +/- 5
- materiale: gomma
- universali
- per ponti sollevatori
- peso 2,8 Kg

NEW

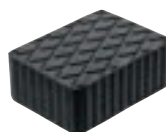
BGS 7037



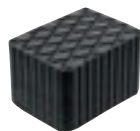
BGS 7006



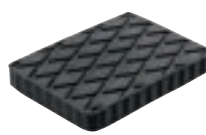
BGS 7038



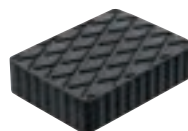
BGS 7008



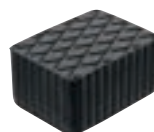
BGS 7036



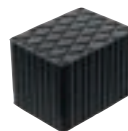
BGS 7007



BGS 7040



BGS 7039



TAMPONI PER PONTI SOLLEVATORI

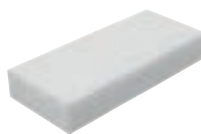
BGS tecnologie articolo	lunghezza mm	larghezza mm	altezza mm
BGS 7037	116,5	116,5	36,5
BGS 7036	160	120	20
BGS 7006	160	120	30
BGS 7007	160	120	40
BGS 7038	160	120	60
BGS 7040	160	120	80
BGS 7008	160	120	100
BGS 7039	160	120	115

CARATTERISTICHE

- ShA 85° +/- 5
- materiale: gomma
- universali
- per ponti sollevatori

NEW

BGS 7010



BGS 7011



BLOCCHI DI PROTEZIONE PER PONTI SOLLEVATORI

BGS tecnologie articolo	lunghezza mm	larghezza mm	altezza mm
BGS 7010	340	150	55
BGS 7011	340	130	100

CARATTERISTICHE

- materiale: polietilene
- universali
- per ponti sollevatori

NEW



PRO+

BGST
tecnologie
articolo

DESCRIZIONE

BGS 7009

**TAMPONE IN GOMMA,
PER SOLLEVATORI
AUTOMATICI,
Ø 105 MM**

CARATTERISTICHE

- dimensioni (diametro x altezza): 105 X 60 mm
- ShA 85° +/- 5
- materiale: gomma
- universali
- per ponti sollevatori

NEW



TAMPONI PER PONTI SOLLEVATORI

FEARTEC articolo	Ø base mm	Ø sup. mm	altezza mm
FM GMA 105	105	75	55

CARATTERISTICHE

- Ø foro 14 mm
- in gomma telata anti strappo ShA 80° +/- 5
- ideali per veicoli bassi
- anche per l'uso con **Fiat 500 Elettrica**
- universali: per tutti i tipi di sollevatori