

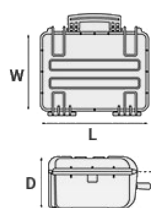
## Mod. 10840 BD2

### VALIGIA A TENUTA STAGNA IN POLIPROPILENE COPOLIMERO

Vere e proprie armerie mobili per il trasporto di fucili. Coperchio removibile. Ruote autolubrificanti. 12 serrature metalliche con gancio a farfalla.



METRIC MM-KG-C°



#### DIMENSIONI INTERNE

<b>L LUNGHEZZA</b>	1080 mm
<b>W LARGHEZZA</b>	620 mm
<b>D PROFONDITÀ</b>	400 mm
<b>COPERCHIO</b>	200 mm
<b>FONDO</b>	200 mm

#### DIMENSIONI ESTERNE

<b>L LUNGHEZZA</b>	1178 mm
<b>W LARGHEZZA</b>	718 mm
<b>D PROFONDITÀ</b>	427 mm

#### ALTRE SPECIFICHE

<b>PESO VUOTA</b>	19.80 Kg
<b>PESO CON SPUGNA</b>	26.30 Kg
<b>PESO CON PORTA FUCILI</b>	25 Kg
<b>VOLUME</b>	260 lt
<b>GALLEGGIABILITÀ</b>	120.60 Kg/max
<b>TEMPERATURA DI LAVORO</b>	°C min -33 / max +90

IMPERIAL IN-LBS-F°



#### DIMENSIONI INTERNE

<b>L LUNGHEZZA</b>	42 1/2 in
<b>W LARGHEZZA</b>	24 7/16 in
<b>D PROFONDITÀ</b>	15 3/4 in
<b>LID</b>	7 7/8 in
<b>BASE</b>	7 7/8 in

#### DIMENSIONI ESTERNE

<b>L LUNGHEZZA</b>	46 3/8 in
<b>W LARGHEZZA</b>	28 1/4 in
<b>D PROFONDITÀ</b>	16 13/16 in

#### ALTRE SPECIFICHE

<b>PESO VUOTA</b>	43.65 lbs
<b>PESO CON SPUGNA</b>	57.32 lbs
<b>PESO CON PORTA FUCILI</b>	55.11 lbs
<b>VOLUME</b>	68.68 gal
<b>GALLEGGIABILITÀ</b>	265.87 lbs/max
<b>TEMPERATURA DI LAVORO</b>	°F min -27.4 / max +194

## CARATTERISTICHE



**4 RUOTE CON BOCCOLA IN OTTONE AUTO LUBRIFICANTE (modello 10840)**



**BARRA METALLICA DI BLOCCAGGIO CHIUDIBILE CON LUCCHETTO**



**GUARNIZIONE A SIGILLO**  
(Art. NEOSEAL + nr. art.)



**MANIGLIE LATERALI PER IL TRASPORTO A DUE**



### **RINFORZI IN ACCIAIO NEI PUNTI DI AGGANCIO DEI LUCCHETTI**

L'ancoraggio dei lucchetti è ancora più sicuro e resistente grazie ai 4 rinforzi in acciaio, posti sui due lati lunghi della valigia (due da un lato e due dall'altro).



### **ROBUSTE SERRATURE IN METALLO**

8 serrature in metallo, 4 su ogni lato lungo della valigia, garantiscono una perfetta tenuta.



### **SERRATURE A DOPPIA LEVA, ANTI INCEPPAMENTO**

(dal modello 3818 in su)



### **TARGHETTA IDENTIFICATIVA IMPERMEABILE IN PVC**

(Art. LABELCOVER + nr. art.)



### VALVOLA DI PRESSURIZZAZIONE MANUALE

L'anello metallico interno ne impedisce una completa estrazione accidentale. (Art. PURGEVALVE.B)

## ACCESSORI



### Custodia protettiva per pc 13'-13.3'''

TOP ENVELOPE 13

Custodia protettiva per PC portatile. Protegge il laptop da urti e graffi.



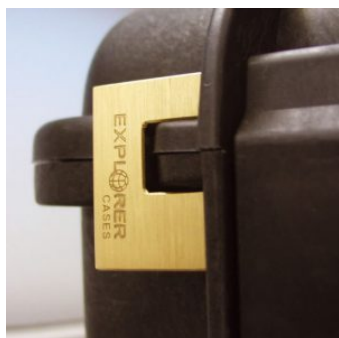
**BACKPACK KIT**



### SISTEMA DI TRASPORTO A ZAINO PER BORSE PORTA FUCILE

BACKPACK KIT

Con questo pratico accessorio opzionale, tutte le borse portafucile possono essere trasformate a zaino



### LUCCHETTO BREVETTATO CON CHIAVI

EXPL PADLOCK

Assicura una perfetta aderenza alla sagoma delle valigie Explorer, consentendo una chiusura stabile e senza movimenti



### STAFFA DI FISSAGGIO AL MURO PER VALIGIA 10840-10826

EX.METALPLATE

Staffa di metallo (Art. EX.METALPLATE - kit 1 pezzo). Per fissare al muro l'intera valigia o anche la singola metà (il coperchio è separabile dal fondo). La staffa può essere anche utilizzata per fissare la valigia su veicoli attrezzati per il trasporto di armi o nell'allestimento di campi base militari. Progettata in modo che la valigia, una volta appesa, possa essere assicurata alla staffa stessa e quindi anche alla parete, con un lucchetto (non incluso).



### **SERRATURA CON COMBI PER VALIGIE 9413, 11413, 13513, 13527, 15416, 10826 E 10840**

KIT.DL

Il kit è composto da 2 pezzi



### **LUCCHETTO BREVETTATO CON COMBINAZIONE**

EXPL COMBILOCK

Assicura una perfetta aderenza alla sagoma delle valigie Explorer, consentendo una chiusura stabile e senza movimenti



### **LUCCHETTO TSA OMOLOGATO CON COMBINAZIONE**

EXPL TSA.DIGILOCK

I nuovi lucchetti TSA consentono di chiudere in sicurezza la valigia e allo stesso tempo in aeroporto, permettono al personale autorizzato, la rapida ispezione del contenuto senza causare danni al bagaglio.



### **KIT SPUGNE PER VALIGIA 10840**

FOAM.10840

Strati di spugna pre cubettata per il fondo e per il coperchio.



## **PANNELLO ALVEOLARE DI COPERTURA PER VALIGIA 10840**

PANDIV.10840

Studiato per tenere in posizione gli oggetti alloggiati nella spugna del coperchio.

Il kit contiene: 1 pannello in polipropilene alveolare, 4 cinghie regolabili con velcro, 8 passanti in metallo con viti per il fissaggio

## RICAMBI



### Targhetta porta nome per modelli da 2712 in su

KIN.0496

Contiene:  
1 targhetta trasparente



### Maniglia per modelli 7630-9413-11413-13513-13527-10840

KIN.0425

Contiene:  
1 maniglia nera  
2 perni di fissaggio



### Serratura laterale a doppia leva per modelli 7630, 7641 e 10840

KIN.0433

Contiene:  
1 serratura nera  
1 perno di fissaggio



### Serratura a doppia leva per modelli da 3818 in su

KIN.0446

Contiene:  
1 serratura nera  
1 perno di fissaggio





### Maniglia laterale per modello 10840

KIN.0417

Contiene:

- 1 maniglia nera
- 2 perni di fissaggio



### Ruote per modello 10840

KIN.0520

Contiene:

- 4 ruote autolubrificanti
- 2 rondelle elastiche (Seeger)
- 2 perni di fissaggio



### Valvola di pressurizzazione manuale per modelli da 2712 in su

KIN.0495

Contiene:

- 1 valvola nera (+ o-ring + perno)
- 1 inserto filettato
- 1 rondella elastica (Seeger)



### Guarnizione in poliuretano per modello 10840

KIN.0857

Contiene:

- 1 guarnizione



### Serratura frontale a farfalla in metallo per modelli 10826 e 10840 (lato lungo)

KIN.0947

Contiene:

- 1 supporto con serratura a farfalla
- 1 supporto con gancio per serratura a farfalla
- 4 perni di fissaggio
- 2 rivetti



### Guarnizione estrusa in EPDM per modello 10840

KIN.0536

Contiene:

- 1 guarnizione