

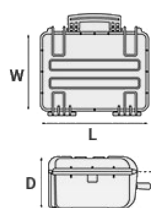
## Mod. 10840 BD1

### VALIGIA A TENUTA STAGNA IN POLIPROPILENE COPOLIMERO

Vere e proprie armerie mobili per il trasporto di fucili. Coperchio removibile. Ruote autolubrificanti. 12 serrature metalliche con gancio a farfalla.



METRIC MM-KG-C°



#### DIMENSIONI INTERNE

L LUNGHEZZA	1080 mm
W LARGHEZZA	620 mm
D PROFONDITÀ	400 mm
COPERCHIO	200 mm
FONDO	200 mm

#### DIMENSIONI ESTERNE

L LUNGHEZZA	1178 mm
W LARGHEZZA	718 mm
D PROFONDITÀ	427 mm

#### ALTRE SPECIFICHE

PESO VUOTA	19.80 Kg
PESO CON SPUGNA	26.30 Kg
PESO CON PORTA FUCILI	25 Kg
VOLUME	260 lt
GALLEGGIABILITÀ	120.60 Kg/max
TEMPERATURA DI LAVORO	°C min -33 / max +90

IMPERIAL IN-LBS-F°



#### DIMENSIONI INTERNE

L LUNGHEZZA	42 1/2 in
W LARGHEZZA	24 7/16 in
D PROFONDITÀ	15 3/4 in
LID	7 7/8 in
BASE	7 7/8 in

#### DIMENSIONI ESTERNE

L LUNGHEZZA	46 3/8 in
W LARGHEZZA	28 1/4 in
D PROFONDITÀ	16 13/16 in

#### ALTRE SPECIFICHE

PESO VUOTA	43.65 lbs
PESO CON SPUGNA	57.32 lbs
PESO CON PORTA FUCILI	55.11 lbs
VOLUME	68.68 gal
GALLEGGIABILITÀ	265.87 lbs/max
TEMPERATURA DI LAVORO	°F min -27.4 / max +194

## CARATTERISTICHE



**4 RUOTE CON BOCCOLA IN OTTONE AUTO LUBRIFICANTE (modello 10840)**



**BARRA METALLICA DI BLOCCAGGIO CHIUDIBILE CON LUCCHETTO**



**GUARNIZIONE A SIGILLO**  
(Art. NEOSEAL + nr. art.)



**MANIGLIE LATERALI PER IL TRASPORTO A DUE**



### RINFORZI IN ACCIAIO NEI PUNTI DI AGGANCIO DEI LUCCHETTI

L'ancoraggio dei lucchetti è ancora più sicuro e resistente grazie ai 4 rinforzi in acciaio, posti sui due lati lunghi della valigia (due da un lato e due dall'altro).



### ROBUSTE SERRATURE IN METALLO

8 serrature in metallo, 4 su ogni lato lungo della valigia, garantiscono una perfetta tenuta.



### SERRATURE A DOPPIA LEVA, ANTI INCEPPAMENTO

(dal modello 3818 in su)



### TARGHETTA IDENTIFICATIVA IMPERMEABILE IN PVC

(Art. LABELCOVER + nr. art.)



## VALVOLA DI PRESSURIZZAZIONE MANUALE

L'anello metallico interno ne impedisce una completa estrazione accidentale. (Art. PURGEVALVE.B)

## ACCESSORI



### Custodia protettiva per pc 13'-13.3'''

TOP ENVELOPE 13

Custodia protettiva per PC portatile. Protegge il laptop da urti e graffi.



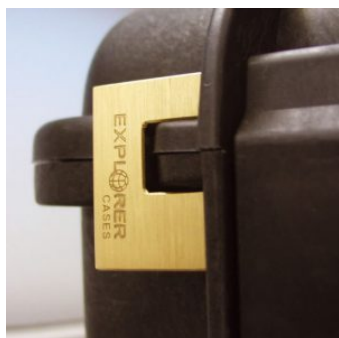
**BACKPACK KIT**



### SISTEMA DI TRASPORTO A ZAINO PER BORSE PORTA FUCILE

BACKPACK KIT

Con questo pratico accessorio opzionale, tutte le borse portafucile possono essere trasformate a zaino



### LUCCHETTO BREVETTATO CON CHIAVI

EXPL PADLOCK

Assicura una perfetta aderenza alla sagoma delle valigie Explorer, consentendo una chiusura stabile e senza movimenti



### STAFFA DI FISSAGGIO AL MURO PER VALIGIA 10840-10826

EX.METALPLATE

Staffa di metallo (Art. EX.METALPLATE - kit 1 pezzo). Per fissare al muro l'intera valigia o anche la singola metà (il coperchio è separabile dal fondo). La staffa può essere anche utilizzata per fissare la valigia su veicoli attrezzati per il trasporto di armi o nell'allestimento di campi base militari. Progettata in modo che la valigia, una volta appesa, possa essere assicurata alla staffa stessa e quindi anche alla parete, con un lucchetto (non incluso).



### **SERRATURA CON COMBI PER VALIGIE 9413, 11413, 13513, 13527, 15416, 10826 E 10840**

KIT.DL

Il kit è composto da 2 pezzi



### **LUCCHETTO BREVETTATO CON COMBINAZIONE**

EXPL COMBILOCK

Assicura una perfetta aderenza alla sagoma delle valigie Explorer, consentendo una chiusura stabile e senza movimenti



### **LUCCHETTO TSA OMOLOGATO CON COMBINAZIONE**

EXPL TSA.DIGILOCK

I nuovi lucchetti TSA consentono di chiudere in sicurezza la valigia e allo stesso tempo in aeroporto, permettono al personale autorizzato, la rapida ispezione del contenuto senza causare danni al bagaglio.



### **KIT SPUGNE PER VALIGIA 10840**

FOAM.10840

Strati di spugna pre cubettata per il fondo e per il coperchio.



### PANNELLO ALVEOLARE DI COPERTURA PER VALIGIA 10840

PANDIV.10840

Studiato per tenere in posizione gli oggetti alloggiati nella spugna del coperchio.

Il kit contiene: 1 pannello in polipropilene alveolare, 4 cinghie regolabili con velcro, 8 passanti in metallo con viti per il fissaggio



**GBAG 108**

### BORSA IMBOTTITA PORTA FUCILE PER VALIGIA 10840

GBAG 108

Robuste borse porta fucili realizzate in varie dimensioni per trasportare in sicurezza diversi modelli di fucili e accessori. Complete di spallaccio per il trasporto a spalla. La valigia 10840 può ospitare fino a 4 GBAG 108. Robusto materiale sintetico imbottito. Resistenti chiusure lampo. Bande laterali in neoprene con velcro per una maggiore protezione. Strisce di velcro regolabili per il fissaggio dei fucili. Tasche esterne imbottite porta accessori. L'Art. BACKPACK KIT trasforma facilmente la borsa in un pratico zaino (maggiori dettagli nella sezione TRASPORTO A SPALLA).



## RICAMBI



### Targhetta porta nome per modelli da 2712 in su

KIN.0496

Contiene:  
1 targhetta trasparente



### Maniglia per modelli 7630-9413-11413-13513-13527-10840

KIN.0425

Contiene:  
1 maniglia nera  
2 perni di fissaggio



### Serratura laterale a doppia leva per modelli 7630, 7641 e 10840

KIN.0433

Contiene:  
1 serratura nera  
1 perno di fissaggio



### Serratura a doppia leva per modelli da 3818 in su

KIN.0446

Contiene:  
1 serratura nera  
1 perno di fissaggio



**Maniglia laterale per modello 10840**

KIN.0417

Contiene:

- 1 maniglia nera
- 2 perni di fissaggio

**Ruote per modello 10840**

KIN.0520

Contiene:

- 4 ruote autolubrificanti
- 2 rondelle elastiche (Seeger)
- 2 perni di fissaggio

**Valvola di pressurizzazione manuale per modelli da 2712 in su**

KIN.0495

Contiene:

- 1 valvola nera (+ o-ring + perno)
- 1 inserto filettato
- 1 rondella elastica (Seeger)

**Guarnizione in poliuretano per modello 10840**

KIN.0857

Contiene:

- 1 guarnizione



### Serratura frontale a farfalla in metallo per modelli 10826 e 10840 (lato lungo)

KIN.0947

Contiene:

- 1 supporto con serratura a farfalla
- 1 supporto con gancio per serratura a farfalla
- 4 perni di fissaggio
- 2 rivetti



### Guarnizione estrusa in EPDM per modello 10840

KIN.0536

Contiene:

- 1 guarnizione