

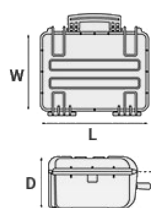
## Mod. 10840.B

### VALIGIA A TENUTA STAGNA IN POLIPROPILENE COPOLIMERO

Vere e proprie armerie mobili per il trasporto di fucili. Coperchio removibile. Ruote autolubrificanti. 12 serrature metalliche con gancio a farfalla.



METRIC MM-KG-C°



#### DIMENSIONI INTERNE

<b>L LUNGHEZZA</b>	1080 mm
<b>W LARGHEZZA</b>	620 mm
<b>D PROFONDITÀ</b>	400 mm
<b>COPERCHIO</b>	200 mm
<b>FONDO</b>	200 mm

#### DIMENSIONI ESTERNE

<b>L LUNGHEZZA</b>	1178 mm
<b>W LARGHEZZA</b>	718 mm
<b>D PROFONDITÀ</b>	427 mm

#### ALTRE SPECIFICHE

<b>PESO VUOTA</b>	19.80 Kg
<b>PESO CON SPUGNA</b>	26.30 Kg
<b>PESO CON PORTA FUCILI</b>	25 Kg
<b>VOLUME</b>	260 lt
<b>GALLEGGIABILITÀ</b>	120.60 Kg/max
<b>TEMPERATURA DI LAVORO</b>	°C min -33 / max +90

IMPERIAL IN-LBS-F°



#### DIMENSIONI INTERNE

<b>L LUNGHEZZA</b>	42 1/2 in
<b>W LARGHEZZA</b>	24 7/16 in
<b>D PROFONDITÀ</b>	15 3/4 in
<b>LID</b>	7 7/8 in
<b>BASE</b>	7 7/8 in

#### DIMENSIONI ESTERNE

<b>L LUNGHEZZA</b>	46 3/8 in
<b>W LARGHEZZA</b>	28 1/4 in
<b>D PROFONDITÀ</b>	16 13/16 in

#### ALTRE SPECIFICHE

<b>PESO VUOTA</b>	43.65 lbs
<b>PESO CON SPUGNA</b>	57.32 lbs
<b>PESO CON PORTA FUCILI</b>	55.11 lbs
<b>VOLUME</b>	68.68 gal
<b>GALLEGGIABILITÀ</b>	265.87 lbs/max
<b>TEMPERATURA DI LAVORO</b>	°F min -27.4 / max +194

## CARATTERISTICHE



**4 RUOTE CON BOCCOLA IN OTTONE AUTO LUBRIFICANTE (modello 10840)**



**BARRA METALLICA DI BLOCCAGGIO CHIUDIBILE CON LUCCHETTO**



**GUARNIZIONE A SIGILLO**

(Art. NEOSEAL + nr. art.)



**VALVOLA DI PRESSURIZZAZIONE MANUALE**

L'anello metallico interno ne impedisce una completa estrazione accidentale. (Art. PURGEVALVE.B)



## MANIGLIE LATERALI PER IL TRASPORTO A DUE



## ROBUSTE SERRATURE IN METALLO

8 serrature in metallo, 4 su ogni lato lungo della valigia, garantiscono una perfetta tenuta.

## ACCESSORI



### Custodia protettiva per pc 15"-15.6"

TOP ENVELOPE 15

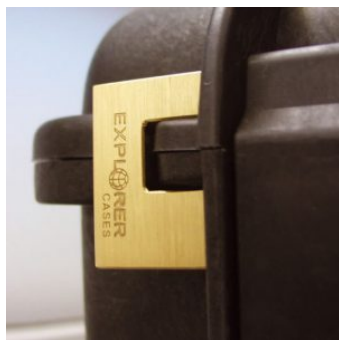
Custodia protettiva per PC portatile. Protegge il laptop da urti e graffi.



### Custodia protettiva per pc 13"-13.3"

TOP ENVELOPE 13

Custodia protettiva per PC portatile. Protegge il laptop da urti e graffi.



### LUCCHETTO BREVETTATO CON CHIAVI

EXPL PADLOCK

Assicura una perfetta aderenza alla sagoma delle valigie Explorer, consentendo una chiusura stabile e senza movimenti



### STAFFA DI FISSAGGIO AL MURO PER VALIGIA 10840-10826

EX.METALPLATE

Staffa di metallo (Art. EX.METALPLATE - kit 1 pezzo). Per fissare al muro l'intera valigia o anche la singola metà (il coperchio è separabile dal fondo). La staffa può essere anche utilizzata per fissare la valigia su veicoli attrezzati per il trasporto di armi o nell'allestimento di campi base militari. Progettata in modo che la valigia, una volta appesa, possa essere assicurata alla staffa stessa e quindi anche alla parete, con un lucchetto (non incluso).



### **SERRATURA CON COMBI PER VALIGIE 9413, 9433, 11413, 13513, 13527, 15416, 10826 E 10840**

KIT.DL

Il kit è composto da 2 pezzi



### **LUCCHETTO BREVETTATO CON COMBINAZIONE**

EXPL COMBILOCK

Assicura una perfetta aderenza alla sagoma delle valigie Explorer, consentendo una chiusura stabile e senza movimenti



### **LUCCHETTO TSA OMOLOGATO CON COMBINAZIONE**

EXPL TSA.DIGILOCK

I nuovi lucchetti TSA consentono di chiudere in sicurezza la valigia e allo stesso tempo in aeroporto, permettono al personale autorizzato, la rapida ispezione del contenuto senza causare danni al bagaglio.



### **KIT SPUGNE PER VALIGIA 10840**

FOAM.10840

Strati di spugna pre cubettata per il fondo e per il coperchio. Disponibile per il modello 10840. Colore: grigio scuro. [DOWNLOAD PDF](#)



## PANNELLO ALVEOLARE DI COPERTURA PER VALIGIA 10840

PANDIV.10840

Studiato per tenere in posizione gli oggetti alloggiati nella spugna del coperchio.

Il kit contiene: 1 pannello in polipropilene alveolare, 4 cinghie regolabili con velcro, 8 passanti in metallo con viti per il fissaggio



**GBAG 108**

## BORSA IMBOTTITA PORTA FUCILE PER VALIGIE 10826- 10840

GBAG 108

Robuste borse porta fucili realizzate in varie dimensioni per trasportare in sicurezza diversi modelli di fucili e accessori. Complete di spallaccio per il trasporto a spalla. La valigia 10826 può ospitare 2/4 GBAG 108, mentre la valigia 10840 può ospitarne 4/6. Robusto materiale sintetico imbottito.

Resistenti chiusure lampo. Bande laterali in neoprene con velcro per una maggiore protezione. Strisce di velcro regolabili per il fissaggio dei fucili. Tasche esterne imbottite porta accessori. L'Art. BACKPACK KIT trasforma facilmente la borsa in un pratico zaino (maggiori dettagli nella sezione TRASPORTO A SPALLA).

## RICAMBI

### Kit barre metalliche, 2 unità – per mod. 10840

KIN.0898

Contiene: 2 barre in metallo 2 blocchi serratura in metallo 12+8 viti



### Kit barra metallica, 1 unità - per mod. 10826-10840

KIN.1037

Contiene: 1 barra in metallo 1 blocco serratura in metallo 1 striscia di spugna bi-adesiva 10 viti



### Clip metalliche per mod.

3005-4209-16-4412-19-4820-5140-5218-21-5325-26-5822-23-33-762  
6-30-35-41-7726-45-7814-9413-33-10826-40-11413-13513-27-15416

KIN.1214

Contiene: 4 rinforzi metallici



### Maniglia rivestita in gomma per modelli 7626-7635-9433

KIN.1371

Contiene: 1 maniglia arancione 2 perni di fissaggio





**Maniglia rivestita in gomma per modelli 7626-7635-9433**

KIN.1369

Contiene: 1 maniglia verde militare 2 perni di fissaggio

**Maniglia rivestita in gomma per modelli 7626-7635-9433**

KIN.1367

Contiene: 1 maniglia color sabbia 2 perni di fissaggio

**Maniglia rivestita in gomma per modelli 7626-7635-9433**

KIN.1365

Contiene: 1 maniglia nera 2 perni di fissaggio

**Targhetta porta nome in policarbonato per mod.****4209-4216-4412-4419-4820-5218-5221-5325-5326-5822-5823-5833-7626-7630-7635-7641-7726-7745-7814-9413-9433-10826-10840-11413-13513-13527-15416-MUB65**

KIN.0969

Contiene: 1 targhetta porta nome trasparente



**Maniglia (mod. 9413 frontale - mod. 10826-10840 laterale corta)**

KIN.0416

Contiene: 1 maniglia verde militare 2 perni di fissaggio

**Maniglia per modelli****7630-7726-7745-11413-13513-13527-15416-10826-10840-MUB78**

KIN.0425

Contiene: 1 maniglia nera 2 perni di fissaggio

**Maniglia per modelli****7630-7726-7745-11413-13513-13527-15416-10826-10840-MUB78**

KIN.0881

Contiene: 1 maniglia color sabbia 2 perni di fissaggio

**Serratura laterale a doppia leva per modelli 7630, 7641 e 10840**

KIN.0432

Contiene:

1 serratura verde militare

1 perno di fissaggio



### **Serratura laterale a doppia leva per modelli 7630, 7641 e 10840**

KIN.0433

Contiene:

- 1 serratura nera
- 1 perno di fissaggio



### **Serratura a doppia leva per modelli da 3818 in su**

KIN.0446

Contiene:

- 1 serratura nera
- 1 perno di fissaggio



### **Serratura a doppia leva per modelli da 3818 in su**

KIN.0435

Contiene:

- 1 serratura verde militare
- 1 perno di fissaggio



### **Maniglia (mod. 9413 frontale - mod. 10826-10840 laterale corta)**

KIN.0417

Contiene: 1 maniglia nera 2 perni di fissaggio

**Ruote per mod. 10826-10840**

KIN.0520

Contiene: 4 ruote autolubrificanti 2 rondelle elastiche (Seeger) 2 perni di fissaggio

**Maniglia per modelli****7630-7726-7745-11413-13513-13527-10826-10840-15416-MUB78**

KIN.0424

Contiene: 1 maniglia verde militare 2 perni di fissaggio

**Valvola di pressurizzazione manuale per modelli da 2712 in su (escluso mod. 3005)**

KIN.0495

Contiene: 1 valvola nera (+ o-ring + perno) 1 inserto filettato 1 rondella elastica (Seeger)

**Guarnizione in poliuretano per mod. 10826-10840**

KIN.0857

Contiene: 1 guarnizione



### Serratura frontale a farfalla in metallo per modelli 10826 e 10840 (lato lungo)

KIN.0947

Contiene: 1 supporto con serratura a farfalla 1 supporto con gancio per serratura a farfalla 4 perni di fissaggio 2 rivetti



### Maniglia per modelli

**7630-7726-7745-11413-13513-13527-10826-10840-15416-MUB78**

KIN.0423

Contiene: 1 maniglia arancione 2 perni di fissaggio