

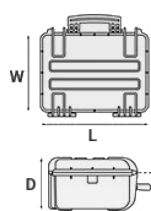
Mod. 15416.B

VALIGIA A TENUTA STAGNA IN POLIPROPILENE COPOLIMERO

Le più lunghe valigie porta fucili disponibili sul mercato. Realizzate per contenere i modelli più usati di fucili di precisione a grosso calibro e accessori. Serrature più grandi con pulsante di sblocco. Due valvole automatiche di pressurizzazione. Ruote auto lubrificanti.



METRIC MM-KG-C°



DIMENSIONI INTERNE

L LUNGHEZZA	1540 mm
W LARGHEZZA	377 mm
D PROFONDITÀ	160 mm
COPERCHIO	42 mm
FONDO	118 mm

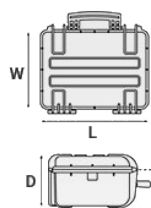
DIMENSIONI ESTERNE

L LUNGHEZZA	1629 mm
W LARGHEZZA	456 mm
D PROFONDITÀ	183 mm

ALTRE SPECIFICHE

PESO VUOTA	11.30 Kg
PESO CON SPUGNA	13.40 Kg
PESO CON PORTA FUCILI	Kg
VOLUME	93 lt
GALLEGGIABILITÀ	61.60 Kg/max
TEMPERATURA DI LAVORO	°C min -33 / max +90

IMPERIAL IN-LBS-F°



DIMENSIONI INTERNE

L LUNGHEZZA	60 5/8 in
W LARGHEZZA	14 13/16 in
D PROFONDITÀ	6 5/16 in
LID	1 5/8 in
BASE	4 5/8 in

DIMENSIONI ESTERNE

L LUNGHEZZA	64 1/8 in
W LARGHEZZA	17 15/16 in
D PROFONDITÀ	7 3/16 in

ALTRE SPECIFICHE

PESO VUOTA	24.91 lbs
PESO CON SPUGNA	29.54 lbs
PESO CON PORTA FUCILI	lbs
VOLUME	24.54 gal
GALLEGGIABILITÀ	135.80 lbs/max
TEMPERATURA DI LAVORO	°F min -27.4 / max +194

CARATTERISTICHE



VALVOLA AUTOMATICA

Valvola automatica di pressurizzazione



RUOTE CON BOCCOLA AUTO LUBRIFICANTE



CERNIERE RINFORZATE CON PERNO IN METALLO ANTI CORROSIONE



SLOT INTERNI

Predisposizione per l'inserimento di supporti o di cornici di fissaggio per pannelli

MANIGLIONE CENTRALE



GUARNIZIONE A SIGILLO

(Art. NEOSEAL + nr. art.)



TARGHETTA IDENTIFICATIVA IMPERMEABILE IN PVC

(Art. LABELCOVER + nr. art.)



MANIGLIE LATERALI PER IL TRASPORTO A DUE



ACCESSORI



BORSA IMBOTTITA PORTA FUCILE PER VALIGIA 15416

GBAG 154

Robuste borse porta fucili realizzate in varie dimensioni per trasportare in sicurezza diversi modelli di fucili e accessori. Complete di spallaccio per il trasporto a spalla. La borsa GBAG 154 può essere inserita all'interno della valigia Explorer 15416. Robusto materiale sintetico imbottito. Resistenti chiusure lampo. Bande laterali in neoprene con velcro per una maggiore protezione. Strisce di velcro regolabili per il fissaggio dei fucili. Tasche esterne imbottite porta accessori. **Cerniera ad apertura totale per utilizzo della borsa come tappetino da tiro.** L'Art. BACKPACK KIT trasforma facilmente la borsa in un pratico zaino (maggiori dettagli nella sezione TRASPORTO A SPALLA).



Custodia protettiva per pc 15"-15.6"

TOP ENVELOPE 15

Custodia protettiva per PC portatile. Protegge il laptop da urti e graffi.



Custodia protettiva per pc 13"-13.3"

TOP ENVELOPE 13

Custodia protettiva per PC portatile. Protegge il laptop da urti e graffi.



KIT SPUGNE PER VALIGIA 15416

FOAM.15416

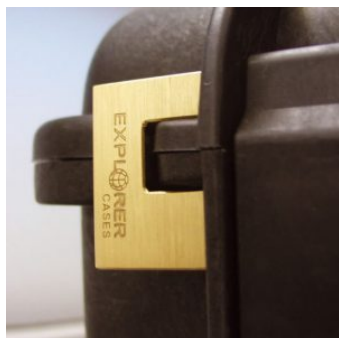
Strati di spugna pre cubettata per il fondo e spugna a coni per il coperchio. La spugna pre-cubettata consente di adattare l'interno della valigia a qualsiasi esigenza. La spugna a coni del coperchio aiuta a mantenere in posizione l'attrezzatura contenuta quando la valigia è chiusa. Disponibile per il modello 15416. Colore: grigio scuro. [DOWNLOAD PDF](#)



KIT SPUGNE A CONI PER COPERCHIO VALIGIA 15416

LIDFOAM.154

(confezione da 2 pezzi)



LUCCHETTO BREVETTATO CON CHIAVI

EXPL PADLOCK

Assicura una perfetta aderenza alla sagoma delle valigie Explorer, consentendo una chiusura stabile e senza movimenti



SERRATURA CON COMBI PER VALIGIE 9413, 9433, 11413, 13513, 13527, 15416, 10826 E 10840

KIT.DL

Il kit è composto da 2 pezzi



LUCCHETTO BREVETTATO CON COMBINAZIONE

EXPL COMBILOCK

Assicura una perfetta aderenza alla sagoma delle valigie Explorer, consentendo una chiusura stabile e senza movimenti



STAFFA DI PLASTICA

KIT.EXPL.PLUGS

Il kit è composto da 6 pezzi.

Per rendere uniformi gli interni delle pareti, sono disponibili piccole staffe di plastica da inserire manualmente a pressione negli slot, come "tappini"



LUCCHETTO TSA OMOLOGATO CON COMBINAZIONE

EXPL TSA.DIGILOCK

I nuovi lucchetti TSA consentono di chiudere in sicurezza la valigia e allo stesso tempo in aeroporto, permettono al personale autorizzato, la rapida ispezione del contenuto senza causare danni al bagaglio.



SUPPORTO METALLICO

KIT SUPP.EXPL.

Il kit è composto da 6 pezzi.

Le valigie sono predisposte per l'inserimento, in appositi slot, di supporti metallici o in plastica che servono a creare pratiche basi di appoggio o di fissaggio per pannelli. In questo modo la valigia diventa, oltre che il contenitore di apparecchiature e strumentazioni delicate, una vera e propria stazione di lavoro. I supporti possono essere rimossi e ripristinati al bisogno, le viti di fissaggio dei supporti non sono passanti e quindi, oltre a conservare le caratteristiche di impermeabilità della valigia, consentono una facile e veloce rimozione dei pannelli e degli inserti stessi



SUPPORTO IN PLASTICA

KIT SUPP.PLAST.

Il kit è composto da 6 pezzi.

Le valigie sono predisposte per l'inserimento, in appositi slot, di supporti metallici o in plastica che servono a creare pratiche basi di appoggio o di fissaggio per pannelli. In questo modo la valigia diventa, oltre che il contenitore di apparecchiature e strumentazioni delicate, una vera e propria stazione di lavoro. I supporti possono essere rimossi e ripristinati al bisogno, le viti di fissaggio dei supporti non sono passanti e quindi, oltre a conservare le caratteristiche di impermeabilità della valigia, consentono una facile e veloce rimozione dei pannelli e degli inserti stessi

RICAMBI



Clip metalliche per mod.

**3005-4209-16-4412-19-4820-5140-5218-21-5325-26-5822-23-33-762
6-30-35-41-7726-45-7814-9413-33-10826-40-11413-13513-27-15416**

KIN.1214

Contiene: 4 rinforzi metallici



Ruote per modello 15416

KIN.1120

Contiene: 2 ruote autolubrificanti 2 rondelle in metallo 2 rondelle elastiche (Seeger) 2 perni di fissaggio



Guarnizione in poliuretano per modello 15416

KIN.1119

Contiene: 1 guarnizione



Serratura con leva di sblocco grigia per modello 15416

KIN.1284

Contiene: 1 serratura nera 1 perno di fissaggio



KIN.0969

Targhetta porta nome in policarbonato per mod.**4209-4216-4412-4419-4820-5218-5221-5325-5326-5822-5823-5833-7626-7630-7635-7641-7726-7745-7814-9413-9433-10826-10840-11413-13513-13527-15416-MUB65**

KIN.0969

Contiene: 1 targhetta porta nome trasparente



KIN.0426

Maniglia laterale per modelli**5325-5326-5822-5823-5833-7630-7814-13513-13527-15416**

KIN.0426

Contiene: 1 maniglia arancione 2 perni di fissaggio



KIN.0880

Maniglia laterale per modelli**5325-5326-5822-5823-5833-7630-7814-13513-13527-15416**

KIN.0880

Contiene: 1 maniglia sabbia 2 perni di fissaggio



KIN.0412

Maniglia laterale per modelli**5325-5326-5822-5823-5833-7630-7814-13513-13527-15416**

KIN.0412

Contiene: 1 maniglia nera 2 perni di fissaggio



Maniglia per modelli

7630-7726-7745-11413-13513-13527-15416-10826-10840-MUB78

KIN.0425

Contiene: 1 maniglia nera 2 perni di fissaggio



Maniglia per modelli

7630-7726-7745-11413-13513-13527-15416-10826-10840-MUB78

KIN.0881

Contiene: 1 maniglia color sabbia 2 perni di fissaggio



Maniglia laterale per modelli

5325-5326-5822-5823-5833-7630-7814-13513-13527-15416

KIN.0448

Contiene: 1 maniglia verde militare 2 perni di fissaggio



Maniglia per modelli

7630-7726-7745-11413-13513-13527-10826-10840-15416-MUB78

KIN.0424

Contiene: 1 maniglia verde militare 2 perni di fissaggio

**Valvola di pressurizzazione manuale per modelli da 2712 in su (escluso mod. 3005)**

KIN.0495

Contiene: 1 valvola nera (+ o-ring + perno) 1 inserto filettato 1 rondella elastica (Seeger)

**Maniglia per modelli****7630-7726-7745-11413-13513-13527-10826-10840-15416-MUB78**

KIN.0423

Contiene: 1 maniglia arancione 2 perni di fissaggio