

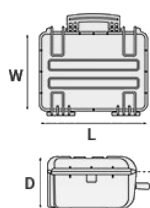
Mod. 2209.B

VALIGIA A TENUTA STAGNA IN POLIPROPILENE COPOLIMERO

Valigie compatte per oggetti delicati e costosi. Corpo in PP ad alta resistenza. A tenuta stagna e antiurto. Resistenti alla polvere e all'umidità.



METRIC MM-KG-C°



DIMENSIONI INTERNE

L LUNGHEZZA	220 mm
W LARGHEZZA	160 mm
D PROFONDITÀ	95 mm
COPERCHIO	20 mm
FONDO	75 mm

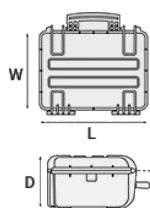
DIMENSIONI ESTERNE

L LUNGHEZZA	246 mm
W LARGHEZZA	215 mm
D PROFONDITÀ	112 mm

ALTRE SPECIFICHE

PESO VUOTA	0.88 Kg
PESO CON SPUGNA	0.99 Kg
PESO CON PORTA FUCILI	Kg
VOLUME	3.30 lt
GALLEGGIABILITÀ	2.30 Kg/max
TEMPERATURA DI LAVORO	°C min -33 / max +90

IMPERIAL IN-LBS-F°



DIMENSIONI INTERNE

L LUNGHEZZA	8 11/16 in
W LARGHEZZA	6 5/16 in
D PROFONDITÀ	3 3/4 in
LID	13/16 in
BASE	2 15/16 in

DIMENSIONI ESTERNE

L LUNGHEZZA	9 11/16 in
W LARGHEZZA	8 7/16 in
D PROFONDITÀ	4 7/16 in

ALTRE SPECIFICHE

PESO VUOTA	1.94 lbs
PESO CON SPUGNA	2.18 lbs
PESO CON PORTA FUCILI	lbs
VOLUME	0.79 gal
GALLEGGIABILITÀ	5.07 lbs/max
TEMPERATURA DI LAVORO	°F min -27.4 / max +194

CARATTERISTICHE



CERNIERE RINFORZATE CON PERNO IN METALLO ANTI CORROSIONE



SLOT INTERNI

Predisposizione per l'inserimento di supporti o di cornici di fissaggio per pannelli



SERRATURA



GUARNIZIONE A SIGILLO

(Art. NEOSEAL + nr. art.)



VALVOLA DI PRESSURIZZAZIONE MANUALE

L'anello metallico interno ne impedisce una completa estrazione accidentale. (Art. PURGEVALVE.B)



TARGHETTA IDENTIFICATIVA IMPERMEABILE IN PVC

(Art. LABELCOVER + nr. art.)



KIT TRACOLLA (universale)

(art. SHOULDERKIT.U)

ACCESSORI



DIVISORIO IMBOTTITO PER 2209

DIV2209

Divisori imbottiti con partizioni regolabili interne. Ideali per proteggere e trasportare qualsiasi tipo di apparecchiatura sensibile. Grazie alla loro modularità offrono una grande varietà di combinazioni.



KIT SPUGNE A CONI PER COPERCHIO VALIGIA 2209 E 2214

LIDFOAM.22

(confezione da 2 pezzi)

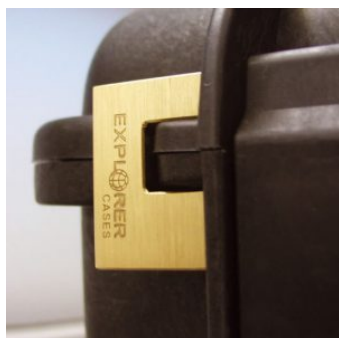


TRACOLLA REGOLABILE PER TRASPORTO A SPALLA

SHOULDERKIT.U

Per i modelli: 1908, 1913, 2209, 2214, 3005, 4412, 4419, 5117, 9413, 11413 e 13513.
(estensione min. 106 cm, estensione max. 201 cm).

Il kit è composto da: tracolla con agganci in plastica, 4 perni di aggancio filettati, 2 placchette in metallo.



LUCCHETTO BREVETTATO CON CHIAVI

EXPL PADLOCK

Assicura una perfetta aderenza alla sagoma delle valigie Explorer, consentendo una chiusura stabile e senza movimenti



LUCCHETTO BREVETTATO CON COMBINAZIONE

EXPL COMBILOCK

Assicura una perfetta aderenza alla sagoma delle valigie Explorer, consentendo una chiusura stabile e senza movimenti



STAFFA DI PLASTICA

KIT.EXPL.PLUGS

Il kit è composto da 6 pezzi.

Per rendere uniformi gli interni delle pareti, sono disponibili piccole staffe di plastica da inserire manualmente a pressione negli slot, come "tappini"



LUCCHETTO TSA OMOLOGATO CON COMBINAZIONE

EXPL TSA.DIGILOCK

I nuovi lucchetti TSA consentono di chiudere in sicurezza la valigia e allo stesso tempo in aeroporto, permettono al personale autorizzato, la rapida ispezione del contenuto senza causare danni al bagaglio.



SUPPORTO METALLICO

KIT SUPP.EXPL.

Il kit è composto da 6 pezzi.

Le valigie sono predisposte per l'inserimento, in appositi slot, di supporti metallici o in plastica che servono a creare pratiche basi di appoggio o di fissaggio per pannelli. In questo modo la valigia diventa, oltre che il contenitore di apparecchiature e strumentazioni delicate, una vera e propria stazione di lavoro. I supporti possono essere rimossi e ripristinati al bisogno, le viti di fissaggio dei supporti non sono passanti e quindi, oltre a conservare le caratteristiche di impermeabilità della valigia, consentono una facile e veloce rimozione dei pannelli e degli inserti stessi



SUPPORTO IN PLASTICA

KIT SUPP.PLAST.

Il kit è composto da 6 pezzi.

Le valigie sono predisposte per l'inserimento, in appositi slot, di supporti metallici o in plastica che servono a creare pratiche basi di appoggio o di fissaggio per pannelli. In questo modo la valigia diventa, oltre che il contenitore di apparecchiature e strumentazioni delicate, una vera e propria stazione di lavoro. I supporti possono essere rimossi e ripristinati al bisogno, le viti di fissaggio dei supporti non sono passanti e quindi, oltre a conservare le caratteristiche di impermeabilità della valigia, consentono una facile e veloce rimozione dei pannelli e degli inserti stessi.



KIT SPUGNE PER VALIGIA 2209

FOAM.2209

Strati di spugna pre cubettata per il fondo e spugna a coni per il coperchio.

La spugna pre-cubettata consente di adattare l'interno della valigia a qualsiasi esigenza.

La spugna a coni del coperchio aiuta a mantenere in posizione l'attrezzatura contenuta quando la valigia è chiusa.

Disponibile per il modello 2209.

Colore: grigio scuro.

[DOWNLOAD PDF](#)

RICAMBI



Guarnizione in poliuretano per modelli 2209-2214

KIN.0846

Contiene: 1 guarnizione



Valvola di pressurizzazione manuale per modelli 1908-1913-2209-2214-3005

KIN.0525

Contiene: 1 valvola nera (+ o-ring + perno) 1 inserto filettato 1 rondella elastica (Seeger)



Maniglia per modelli da 1908 a 2214

KIN.0477

Contiene:
1 maniglia verde militare
2 perni di fissaggio



Maniglia per modelli da 1908 a 2214

KIN.0476

Contiene:
1 maniglia arancione
2 perni di fissaggio



Serratura per modelli da 1908 a 2214

KIN.0440

Contiene:

1 serratura arancione

1 perno di fissaggio



Serratura per modelli da 1908 a 2214

KIN.0442

Contiene:

1 serratura nera

1 perno di fissaggio



Targhetta porta nome per modelli 1908-1913-2209-2214-3005-5140

KIN.0497

Contiene: 1 targhetta trasparente in PP



Serratura per modelli da 1908 a 2214

KIN.0441

Contiene:

1 serratura verde militare

1 perno di fissaggio



Maniglia per modelli da 1908 a 2214

KIN.0478

Contiene:

1 maniglia nera

2 perni di fissaggio