

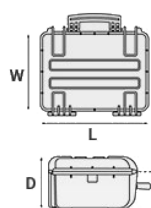
Mod. 3317.B

VALIGIA A TENUTA STAGNA IN POLIPROPILENE COPOLIMERO

Valigie indistruttibili raccomandate per impieghi professionali. Vari colori e configurazioni disponibili. Coperchio removibile. Predisposte per l'inserimento di cornici di fissaggio per pannelli.



METRIC MM-KG-C°



DIMENSIONI INTERNE

L LUNGHEZZA	330 mm
W LARGHEZZA	234 mm
D PROFONDITÀ	170 mm
COPERCHIO	68 mm
FONDO	102 mm

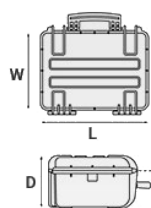
DIMENSIONI ESTERNE

L LUNGHEZZA	360 mm
W LARGHEZZA	304 mm
D PROFONDITÀ	194 mm

ALTRE SPECIFICHE

PESO VUOTA	2.29 Kg
PESO CON SPUGNA	2.51 Kg
PESO CON PORTA FUCILI	Kg
VOLUME	13.10 lt
GALLEGGIABILITÀ	7 Kg/max
TEMPERATURA DI LAVORO	°C min -33 / max +90

IMPERIAL IN-LBS-F°



DIMENSIONI INTERNE

L LUNGHEZZA	13 in
W LARGHEZZA	9 3/16 in
D PROFONDITÀ	6 11/16 in
LID	2 11/16 in
BASE	4 in

DIMENSIONI ESTERNE

L LUNGHEZZA	14 3/16 in
W LARGHEZZA	11 15/16 in
D PROFONDITÀ	7 5/8 in

ALTRE SPECIFICHE

PESO VUOTA	5.04 lbs
PESO CON SPUGNA	5.53 lbs
PESO CON PORTA FUCILI	lbs
VOLUME	3.43 gal
GALLEGGIABILITÀ	15.43 lbs/max
TEMPERATURA DI LAVORO	°F min -27.4 / max +194

CARATTERISTICHE



CERNIERE RINFORZATE CON PERNO IN METALLO ANTI CORROSIONE



SLOT INTERNI

Predisposizione per l'inserimento di supporti o di cornici di fissaggio per pannelli



SERRATURA



GUARNIZIONE A SIGILLO

(Art. NEOSEAL + nr. art.)



VALVOLA DI PRESSURIZZAZIONE MANUALE

L'anello metallico interno ne impedisce una completa estrazione accidentale. (Art. PURGEVALVE.B)



TARGHETTA IDENTIFICATIVA IMPERMEABILE IN PVC

(Art. LABELCOVER + nr. art.)



COPERCHIO REMOVIBILE CON BLOCCO DI SICUREZZA

Per rimuovere il coperchio è sufficiente inclinarlo a 70° dopo aver sbloccato le viti sulle cerniere posteriori



SOSTEGNI ANTI RIBALTAMENTO

(in alcuni modelli)

ACCESSORI



DIVISORIO IMBOTTITO PER 3317

DIV3317

Divisori imbottiti con partizioni regolabili interne. Ideali per proteggere e trasportare qualsiasi tipo di apparecchiatura sensibile. Grazie alla loro modularità offrono una grande varietà di combinazioni.



PANNELLO PER COPERCHIO CON TASCHE ORGANIZZATE

PANEXPL33

Pratico e robusto pannello per coperchio con tasche organizzate, ideale per piccoli accessori e documenti.

Per modello 3317

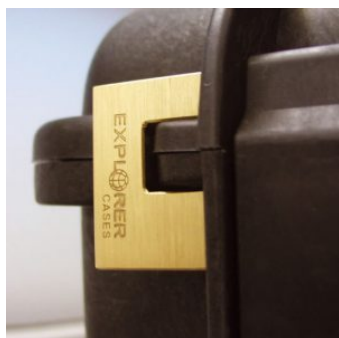
Colore: nero



BORSA IMBOTTITA CON DIVISORI REGOLABILI

BAG-T

Resistente borsa imbottita con maniglia ricoperta in gomma e zip impermeabile chiudibile con lucchetto. Comode tasche esterne frontali per documenti, tracolla removibile e piedini in gomma per garantire uno stabile appoggio. Divisori interni imbottiti regolabili per creare diverse combinazioni a seconda delle esigenze. Ideale per proteggere e trasportare delicate attrezzature (per il settore fotografico, elettronico, medicale, ecc...). Adattabile alla valigia mod. 3317. Colore: nero/red.



LUCCHETTO BREVETTATO CON CHIAVI

EXPL PADLOCK

Assicura una perfetta aderenza alla sagoma delle valigie Explorer, consentendo una chiusura stabile e senza movimenti

KIT SPUGNE A CONI PER COPERCHIO VALIGIA 3317

LIDFOAM.33

(confezione da 2 pezzi)



LUCCHETTO BREVETTATO CON COMBINAZIONE

EXPL COMBILOCK

Assicura una perfetta aderenza alla sagoma delle valigie Explorer, consentendo una chiusura stabile e senza movimenti



STAFFA DI PLASTICA

KIT.EXPL.PLUGS

Il kit è composto da 6 pezzi.

Per rendere uniformi gli interni delle pareti, sono disponibili piccole staffe di plastica da inserire manualmente a pressione negli slot, come "tappini"



LUCCHETTO TSA OMOLOGATO CON COMBINAZIONE

EXPL TSA.DIGILOCK

I nuovi lucchetti TSA consentono di chiudere in sicurezza la valigia e allo stesso tempo in aeroporto, permettono al personale autorizzato, la rapida ispezione del contenuto senza causare danni al bagaglio.





SUPPORTO METALLICO

KIT SUPP.EXPL.

Il kit è composto da 6 pezzi.

Le valigie sono predisposte per l'inserimento, in appositi slot, di supporti metallici o in plastica che servono a creare pratiche basi di appoggio o di fissaggio per pannelli. In questo modo la valigia diventa, oltre che il contenitore di apparecchiature e strumentazioni delicate, una vera e propria stazione di lavoro. I supporti possono essere rimossi e ripristinati al bisogno, le viti di fissaggio dei supporti non sono passanti e quindi, oltre a conservare le caratteristiche di impermeabilità della valigia, consentono una facile e veloce rimozione dei pannelli e degli inserti stessi.



CORNICE PER PANNELLO PER VALIGIA 3317

PANRING33

Include viti di fissaggio per sistema Internazionale.

Pratiche cornici di supporto possono essere utilizzate per il fissaggio dei pannelli. dotate di guarnizione, una volta fissate internamente al perimetro della valigia, consentono di creare, oltre che una perfetta base di appoggio per pannelli e strumentazioni, anche una ulteriore barriera di protezione da umidità e polveri. Il risultato è sicuro e funzionale. Rimovibili, resistenti e leggere, queste cornici permettono con grande flessibilità, di trasformare le valigie in moderne work station. Di grande praticità sono anche le personalizzazioni esterne sulle calotte: infatti è possibile effettuare fessure o fori su misura per realizzare prese d'aerazione per gli apparecchi elettronici contenuti o semplicemente per consentire il passaggio di cavi.



SUPPORTO IN PLASTICA

KIT SUPP.PLAST.

Il kit è composto da 6 pezzi.

Le valigie sono predisposte per l'inserimento, in appositi slot, di supporti metallici o in plastica che servono a creare pratiche basi di appoggio o di fissaggio per pannelli. In questo modo la valigia diventa, oltre che il contenitore di apparecchiature e strumentazioni delicate, una vera e propria stazione di lavoro. I supporti possono essere rimossi e ripristinati al bisogno, le viti di fissaggio dei supporti non sono passanti e quindi, oltre a conservare le caratteristiche di impermeabilità della valigia, consentono una facile e veloce rimozione dei pannelli e degli inserti stessi.



KIT SPUGNE PER VALIGIA 3317

FOAM.3317

Strati di spugna pre cubettata per il fondo e spugna a coni per il coperchio. La spugna pre-cubettata consente di adattare l'interno della valigia a qualsiasi esigenza. La spugna a coni del coperchio aiuta a mantenere in posizione l'attrezzatura contenuta quando la valigia è chiusa. Disponibile per il modello 3317. Colore: grigio scuro. [DOWNLOAD PDF](#)



CORNICE PER PANNELLO PER VALIGIA 3317

PANRING33.USA

Include viti di fissaggio per sistema Anglosassone.

Pratiche cornici di supporto possono essere utilizzate per il fissaggio dei pannelli. dotate di guarnizione, una volta fissate internamente al perimetro della valigia, consentono di creare, oltre che una perfetta base di appoggio per pannelli e strumentazioni, anche una ulteriore barriera di protezione da umidità e polveri. Il risultato è sicuro e funzionale. Rimovibili, resistenti e leggere, queste cornici permettono con grande flessibilità, di trasformare le valigie in moderne work station. Di grande praticità sono anche le personalizzazioni esterne sulle calotte: infatti è possibile effettuare fessure o fori su misura per realizzare prese d'areazione per gli apparecchi elettronici contenuti o semplicemente per consentire il passaggio di cavi.



SISTEMA DI TRASPORTO A ZAINO PER VALIGIE

BACKPACK M

Realizzato in tessuto antistrappo, per spostarsi agevolmente a mani libere.

Adattabile ai modelli 3317, 3818 e 5117.

Colore: nero.

RICAMBI



Guarnizione in poliuretano per modello 3317

KIN.0848

Contiene:
1 guarnizione



Targhetta porta nome per mod.

2712-2717-3317-3317W-3818-5117-5122-MUB78

KIN.0496

Contiene: 1 targhetta porta nome trasparente



Serratura per modelli da 2712 a 3317W

KIN.0429

Contiene: 1 serratura verde militare 1 perno di fissaggio



Serratura per modelli da 2712 a 3317W

KIN.0439

Contiene: 1 serratura nera 1 perno di fissaggio



Valvola di pressurizzazione manuale per modelli da 2712 in su (escluso mod. 3005)

KIN.0495

Contiene: 1 valvola nera (+ o-ring + perno) 1 inserto filettato 1 rondella elastica (Seeger)



Serratura per modelli da 2712 a 3317W

KIN.0437

Contiene: 1 serratura arancione 1 perno di fissaggio



Maniglia per modelli da 2712 a 3317W

KIN.0465

Contiene: 1 maniglia verde militare 2 perni di fissaggio



Maniglia per modelli da 2712 a 3317W

KIN.0475

Contiene: 1 maniglia nera 2 perni di fissaggio



Maniglia per modelli da 2712 a 3317W

KIN.0473

Contiene: 1 maniglia arancione 2 perni di fissaggio