

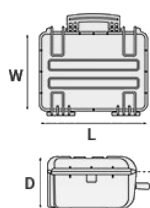
Mod. 3317W.B

VALIGIA A TENUTA STAGNA IN POLIPROPILENE COPOLIMERO

Configurazioni interne con strati di spugna pre-cubettata e spugna a coni, oppure completamente vuote.



METRIC MM-KG-C°



DIMENSIONI INTERNE

| | |
|--------------|--------|
| L LUNGHEZZA | 330 mm |
| W LARGHEZZA | 350 mm |
| D PROFONDITÀ | 170 mm |
| COPERCHIO | 68 mm |
| FONDO | 102 mm |

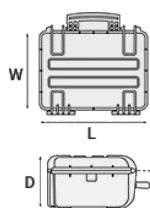
DIMENSIONI ESTERNE

| | |
|--------------|--------|
| L LUNGHEZZA | 360 mm |
| W LARGHEZZA | 420 mm |
| D PROFONDITÀ | 194 mm |

ALTRE SPECIFICHE

| | |
|-----------------------|----------------------|
| PESO VUOTA | 2.92 Kg |
| PESO CON SPUGNA | 3.30 Kg |
| PESO CON PORTA FUCILI | Kg |
| VOLUME | 19.60 lt |
| GALLEGGIABILITÀ | 10.60 Kg/max |
| TEMPERATURA DI LAVORO | °C min -33 / max +90 |

IMPERIAL IN-LBS-F°



DIMENSIONI INTERNE

| | |
|--------------|------------|
| L LUNGHEZZA | 13 in |
| W LARGHEZZA | 13 3/4 in |
| D PROFONDITÀ | 6 11/16 in |
| LID | 2 11/16 in |
| BASE | 4 in |

DIMENSIONI ESTERNE

| | |
|--------------|------------|
| L LUNGHEZZA | 14 3/16 in |
| W LARGHEZZA | 16 9/16 in |
| D PROFONDITÀ | 7 5/8 in |

ALTRE SPECIFICHE

| | |
|-----------------------|-------------------------|
| PESO VUOTA | 6.43 lbs |
| PESO CON SPUGNA | 7.27 lbs |
| PESO CON PORTA FUCILI | lbs |
| VOLUME | 5.17 gal |
| GALLEGGIABILITÀ | 23.36 lbs/max |
| TEMPERATURA DI LAVORO | °F min -27.4 / max +194 |

CARATTERISTICHE



CERNIERE RINFORZATE CON PERNO IN METALLO ANTI CORROSIONE



SLOT INTERNI

Predisposizione per l'inserimento di supporti o di cornici di fissaggio per pannelli



SERRATURA



GUARNIZIONE A SIGILLO

(Art. NEOSEAL + nr. art.)



VALVOLA DI PRESSURIZZAZIONE MANUALE

L'anello metallico interno ne impedisce una completa estrazione accidentale. (Art. PURGEVALVE.B)



TARGHETTA IDENTIFICATIVA IMPERMEABILE IN PVC

(Art. LABELCOVER + nr. art.)



COPERCHIO REMOVIBILE CON BLOCCO DI SICUREZZA

Per rimuovere il coperchio è sufficiente inclinarlo a 70° dopo aver sbloccato le viti sulle cerniere posteriori



SOSTEGNI ANTI RIBALTAMENTO

(in alcuni modelli)

ACCESSORI

DIVISORIO IMBOTTITO PER 3317W

DIV3317W



Divisori imbottiti con partizioni regolabili interne. Ideali per proteggere e trasportare qualsiasi tipo di apparecchiatura sensibile. Grazie alla loro modularità offrono una grande varietà di combinazioni.



BORSA IMBOTTITA CON DIVISORI REGOLABILI

BAG-U

Resistente borsa imbottita con maniglia ricoperta in gomma e zip impermeabile con lucchetto. Comode tasche esterne frontali per documenti, tracolla removibile e piedini in gomma per garantire uno stabile appoggio. Divisori interni imbottiti regolabili per creare diverse combinazioni a seconda delle esigenze. Ideale per proteggere e trasportare delicate attrezzature (per il settore fotografico, elettronico, medicale, ecc...). Adattabile alla valigia mod. 3317W. Colore: nero/rosso.



PANNELLO PER COPERCHIO CON TASCHE ORGANIZZATE

PANEXPL33W

Pratico e robusto pannello per coperchio con tasche organizzate, ideale per piccoli accessori e documenti.

Per modello 3317W

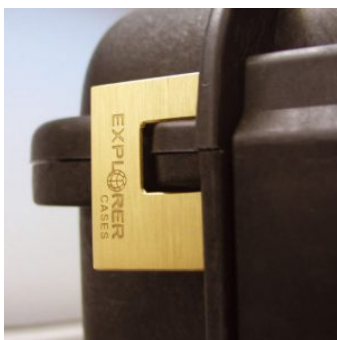
Colore: nero

KIT SPUGNE A CONI PER COPERCHIO VALIGIA 3317W

LIDFOAM.33W

(confezione da 2 pezzi)





LUCCHETTO BREVETTATO CON CHIAVI

EXPL PADLOCK

Assicura una perfetta aderenza alla sagoma delle valigie Explorer, consentendo una chiusura stabile e senza movimenti



LUCCHETTO BREVETTATO CON COMBINAZIONE

EXPL COMBILOCK

Assicura una perfetta aderenza alla sagoma delle valigie Explorer, consentendo una chiusura stabile e senza movimenti



SISTEMA DI TRASPORTO A ZAINO PER VALIGIE

BACKPACK L

Realizzato in tessuto antistrappo, per spostarsi agevolmente a mani libere.
Adattabile ai modelli 3317W, 4412, 4419 e 4820.
Colore: nero.



STAFFA DI PLASTICA

KIT.EXPL.PLUGS

Il kit è composto da 6 pezzi.
Per rendere uniformi gli interni delle pareti, sono disponibili piccole staffe di plastica da inserire manualmente a pressione negli slot, come "tappini"



LUCCHETTO TSA OMOLOGATO CON COMBINAZIONE

EXPL TSA.DIGILOCK

I nuovi lucchetti TSA consentono di chiudere in sicurezza la valigia e allo stesso tempo in aeroporto, permettono al personale autorizzato, la rapida ispezione del contenuto senza causare danni al bagaglio.



SUPPORTO METALLICO

KIT SUPP.EXPL.

Il kit è composto da 6 pezzi.

Le valigie sono predisposte per l'inserimento, in appositi slot, di supporti metallici o in plastica che servono a creare pratiche basi di appoggio o di fissaggio per pannelli. In questo modo la valigia diventa, oltre che il contenitore di apparecchiature e strumentazioni delicate, una vera e propria stazione di lavoro. I supporti possono essere rimossi e ripristinati al bisogno, le viti di fissaggio dei supporti non sono passanti e quindi, oltre a conservare le caratteristiche di impermeabilità della valigia, consentono una facile e veloce rimozione dei pannelli e degli inserti stessi



SUPPORTO IN PLASTICA

KIT SUPP.PLAST.

Il kit è composto da 6 pezzi.

Le valigie sono predisposte per l'inserimento, in appositi slot, di supporti metallici o in plastica che servono a creare pratiche basi di appoggio o di fissaggio per pannelli. In questo modo la valigia diventa, oltre che il contenitore di apparecchiature e strumentazioni delicate, una vera e propria stazione di lavoro. I supporti possono essere rimossi e ripristinati al bisogno, le viti di fissaggio dei supporti non sono passanti e quindi, oltre a conservare le caratteristiche di impermeabilità della valigia, consentono una facile e veloce rimozione dei pannelli e degli inserti stessi



KIT SPUGNE PER VALIGIA 3317W

FOAM.3317W

Strati di spugna pre cubettata per il fondo e spugna a coni per il coperchio. La spugna pre-cubettata consente di adattare l'interno della valigia a qualsiasi esigenza. La spugna a coni del coperchio aiuta a mantenere in posizione l'attrezzatura contenuta quando la valigia è chiusa. Disponibile per il modello 3317W. Colore: grigio scuro. [DOWNLOAD PDF](#)

RICAMBI



Targhetta porta nome per mod.

2712-2717-3317-3317W-3818-5117-5122-MUB78

KIN.0496

Contiene: 1 targhetta porta nome trasparente



Serratura per modelli da 2712 a 3317W

KIN.0429

Contiene: 1 serratura verde militare 1 perno di fissaggio



Serratura per modelli da 2712 a 3317W

KIN.0439

Contiene: 1 serratura nera 1 perno di fissaggio



Guarnizione in poliuretano per modello 3317W

KIN.0904

Contiene:
1 guarnizione



Valvola di pressurizzazione manuale per modelli da 2712 in su (escluso mod. 3005)

KIN.0495

Contiene: 1 valvola nera (+ o-ring + perno) 1 inserto filettato 1 rondella elastica (Seeger)



Serratura per modelli da 2712 a 3317W

KIN.0437

Contiene: 1 serratura arancione 1 perno di fissaggio



Maniglia per modelli da 2712 a 3317W

KIN.0465

Contiene: 1 maniglia verde militare 2 perni di fissaggio



Maniglia per modelli da 2712 a 3317W

KIN.0475

Contiene: 1 maniglia nera 2 perni di fissaggio



Maniglia per modelli da 2712 a 3317W

KIN.0473

Contiene: 1 maniglia arancione 2 perni di fissaggio