

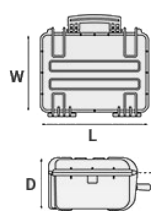
Mod. 4412.G

VALIGIA A TENUTA STAGNA IN RESINA PLASTICA

Valigie antiurto ideali per proteggere pc portatile e accessori. Coperchio removibile. Punti lucchettabili rinforzati in acciaio e tracolla opzionale disponibile (inclusa nei modelli 4412 BC e 4412 GC).



METRIC MM-KG-C°



DIMENSIONI INTERNE

L LUNGHEZZA	445 mm
W LARGHEZZA	345 mm
D PROFONDITÀ	125 mm
COPERCHIO	47 mm
FONDO	78 mm

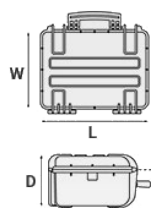
DIMENSIONI ESTERNE

L LUNGHEZZA	474 mm
W LARGHEZZA	415 mm
D PROFONDITÀ	149 mm

ALTRE SPECIFICHE

PESO VUOTA	3.40 Kg
PESO CON SPUGNA	3.90 Kg
PESO CON PORTA FUCILI	Kg
VOLUME	19.20 lt
GALLEGGIABILITÀ	10.70 Kg/max
TEMPERATURA DI LAVORO	°C min -33 / max +90

IMPERIAL IN-LBS-F°



DIMENSIONI INTERNE

L LUNGHEZZA	17 1/2 in
W LARGHEZZA	13 9/16 in
D PROFONDITÀ	4 15/16 in
LID	1 7/8 in
BASE	3 1/16 in

DIMENSIONI ESTERNE

L LUNGHEZZA	18 11/16 in
W LARGHEZZA	16 5/16 in
D PROFONDITÀ	5 7/8 in

ALTRE SPECIFICHE

PESO VUOTA	7.49 lbs
PESO CON SPUGNA	8.59 lbs
PESO CON PORTA FUCILI	lbs
VOLUME	5.01 gal
GALLEGGIABILITÀ	23.58 lbs/max
TEMPERATURA DI LAVORO	°F min -27.4 / max +194

CARATTERISTICHE



CERNIERE RINFORZATE CON PERNO IN METALLO ANTI CORROSIONE



PUNTI DI FISSAGGIO PER PANNELLI

Alcuni modelli nel coperchio sono dotati di punti di fissaggio aggiuntivi per i pannelli



SLOT INTERNI

Predisposizione per l'inserimento di supporti o di cornici di fissaggio per pannelli



SERRATURE A DOPPIA LEVA, ANTI INCEPPAMENTO

(dal modello 3818 in su)



GUARNIZIONE A SIGILLO

(Art. NEOSEAL + nr. art.)



VALVOLA DI PRESSURIZZAZIONE MANUALE

L'anello metallico interno ne impedisce una completa estrazione accidentale. (Art. PURGEVALVE.B)



TARGHETTA IDENTIFICATIVA IMPERMEABILE IN PVC

(Art. LABELCOVER + nr. art.)



COPERCHIO REMOVIBILE CON BLOCCO DI SICUREZZA

Per rimuovere il coperchio è sufficiente inclinarlo a 70° dopo aver sbloccato le viti sulle cerniere posteriori

MANIGLIA ERGONOMICA RIVESTITA IN GOMMA

Maniglia testata per tenuta a pieno carico, rinforzata con perni in acciaio anti corrosione



KIT TRACOLLA (universale)

(art. SHOULDERKIT.U)



SOSTEGNI ANTI RIBALTAMENTO

(in alcuni modelli)



ACCESSORI



Custodia protettiva per pc 15"-15.6"

TOP ENVELOPE 15

Custodia protettiva per PC portatile. Protegge il laptop da urti e graffi.



Custodia protettiva per pc 13"-13.3"

TOP ENVELOPE 13

Custodia protettiva per PC portatile. Protegge il laptop da urti e graffi.



BORSA IMBOTTITA PORTA FUCILE PER VALIGIA 4412

GBAG 44

Robuste borse porta fucili realizzate in varie dimensioni per trasportare in sicurezza diversi modelli di fucili e accessori. Complete di spallaccio per il trasporto a spalla. La valigia 4412 può ospitare una GBAG 44. Robusto materiale sintetico imbottito. Resistenti chiusure lampo Bande laterali in neoprene con velcro per una maggiore protezione. Strisce di velcro regolabili per il fissaggio dei fucili. Tasche esterne imbottite porta accessori



COPERCHIO PER DIV4412 E DIV4419

COV44

Pratici coperchi sono disponibili per i modelli più grandi: possono essere facilmente fissati sui divisori mediante strisce di Velcro. Ideali per proteggere e mantenere gli oggetti nella loro sede.



DIVISORIO IMBOTTITO PER 4412

DIV4412

Divisori imbottiti con partizioni regolabili interne. Ideali per proteggere e trasportare qualsiasi tipo di apparecchiatura sensibile. Grazie alla loro modularità offrono una grande varietà di combinazioni.



BORSA IMBOTTITA PORTA PC

BAG-PC44

Resistente borsa imbottita con maniglia ricoperta in gomma e zip impermeabile chiudibile con lucchetto. Comode tasche esterne frontali per documenti, tracolla removibile e piedini in gomma per garantire uno stabile appoggio. Fornita con un astuccio porta cavi. Ideale per laptop fino a 15". Adattabile alla valigia mod. 4412. Colore: nero/rosso.



PANNELLO PER COPERCHIO CON TASCHE ORGANIZZATE

PANEXPL44

Pratico e robusto pannello per coperchio con tasche organizzate, ideale per piccoli accessori e documenti.

Per modelli 4412 e 4419

Colore: nero



CORNICE PER PANNELLO PER VALIGIA 4412 E 4419

PANRING44.USA

Include viti di fissaggio per sistema Anglosassone.

Pratiche cornici di supporto possono essere utilizzate per il fissaggio dei pannelli. dotate di guarnizione, una volta fissate internamente al perimetro della valigia, consentono di creare, oltre che una perfetta base di appoggio per pannelli e strumentazioni, anche una ulteriore barriera di protezione da umidità e polveri. Il risultato è sicuro e funzionale. Rimovibili, resistenti e leggere, queste cornici permettono con grande flessibilità, di trasformare le valigie in moderne work station. Di grande praticità sono anche le personalizzazioni esterne sulle calotte: infatti è possibile effettuare fessure o fori su misura per realizzare prese d'aerazione per gli apparecchi elettronici contenuti o semplicemente per consentire il passaggio di cavi.

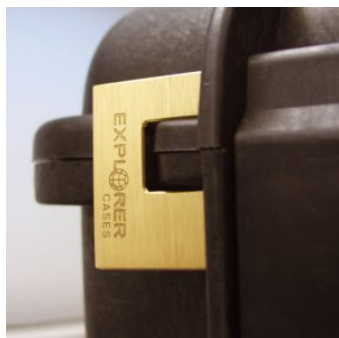


TRACOLLA REGOLABILE PER TRASPORTO A SPALLA

SHOULDERKIT.U

Per i modelli: 1908, 1913, 2209, 2214, 3005, 4412, 4419, 5117, 9413, 11413 e 13513.
(estensione min. 106 cm, estensione max. 201 cm).

Il kit è composto da: tracolla con agganci in plastica, 4 perni di aggancio filettati, 2 placchette in metallo.



LUCCHETTO BREVETTATO CON CHIAVI

EXPL PADLOCK

Assicura una perfetta aderenza alla sagoma delle valigie Explorer, consentendo una chiusura stabile e senza movimenti



LUCCHETTO BREVETTATO CON COMBINAZIONE

EXPL COMBILOCK

Assicura una perfetta aderenza alla sagoma delle valigie Explorer, consentendo una chiusura stabile e senza movimenti



SISTEMA DI TRASPORTO A ZAINO PER VALIGIE

BACKPACK L

Realizzato in tessuto antistrappo, per spostarsi agevolmente a mani libere.

Adattabile ai modelli 3317W, 4412, 4419 e 4820.

Colore: nero.



STAFFA DI PLASTICA

KIT.EXPL.PLUGS

Il kit è composto da 6 pezzi.

Per rendere uniformi gli interni delle pareti, sono disponibili piccole staffe di plastica da inserire manualmente a pressione negli slot, come "tappini"



LUCCHETTO TSA OMOLOGATO CON COMBINAZIONE

EXPL TSA.DIGILOCK

I nuovi lucchetti TSA consentono di chiudere in sicurezza la valigia e allo stesso tempo in aeroporto, permettono al personale autorizzato, la rapida ispezione del contenuto senza causare danni al bagaglio.



SUPPORTO METALLICO

KIT SUPP.EXPL.

Il kit è composto da 6 pezzi.

Le valigie sono predisposte per l'inserimento, in appositi slot, di supporti metallici o in plastica che servono a creare pratiche basi di appoggio o di fissaggio per pannelli. In questo modo la valigia diventa, oltre che il contenitore di apparecchiature e strumentazioni delicate, una vera e propria stazione di lavoro. I supporti possono essere rimossi e ripristinati al bisogno, le viti di fissaggio dei supporti non sono passanti e quindi, oltre a conservare le caratteristiche di impermeabilità della valigia, consentono una facile e veloce rimozione dei pannelli e degli inserti stessi



SUPPORTO IN PLASTICA

KIT SUPP.PLAST.

Il kit è composto da 6 pezzi.

Le valigie sono predisposte per l'inserimento, in appositi slot, di supporti metallici o in plastica che servono a creare pratiche basi di appoggio o di fissaggio per pannelli. In questo modo la valigia diventa, oltre che il contenitore di apparecchiature e strumentazioni delicate, una vera e propria stazione di lavoro. I supporti possono essere rimossi e ripristinati al bisogno, le viti di fissaggio dei supporti non sono passanti e quindi, oltre a conservare le caratteristiche di impermeabilità della valigia, consentono una facile e veloce rimozione dei pannelli e degli inserti stessi



CORNICE PER PANNELLO PER VALIGIA 4412 E 4419

PANRING44

Include viti di fissaggio per sistema Internazionale.
Pratiche cornici di supporto possono essere utilizzate per il fissaggio dei pannelli. dotate di guarnizione, una volta fissate internamente al perimetro della valigia, consentono di creare, oltre che una perfetta base di appoggio per pannelli e strumentazioni, anche una ulteriore barriera di protezione da umidità e polveri. Il risultato è sicuro e funzionale. Rimovibili, resistenti e leggere, queste cornici permettono con grande flessibilità, di trasformare le valigie in moderne work station. Di grande praticità sono anche le personalizzazioni esterne sulle calotte: infatti è possibile effettuare fessure o fori su misura per realizzare prese d'aerazione per gli apparecchi elettronici contenuti o semplicemente per consentire il passaggio di cavi.



KIT SPUGNE A CONI PER COPERCHIO VALIGIA 4412 E 4419

LIDFOAM.44

(confezione da 2 pezzi)



KIT SPUGNE PER VALIGIA 4412

FOAM.4412

Strati di spugna pre cubettata per il fondo e spugna a cono per il coperchio. La spugna pre-cubettata consente di adattare l'interno della valigia a qualsiasi esigenza. La spugna a cono del coperchio aiuta a mantenere in posizione l'attrezzatura contenuta quando la valigia è chiusa. Disponibile per il modello 4412. Colore: grigio scuro. [DOWNLOAD PDF](#)

RICAMBI



Clip metalliche per mod.

**3005-4209-16-4412-19-4820-5140-5218-21-5325-26-5822-23-33-762
6-30-35-41-7726-45-7814-9413-33-10826-40-11413-13513-27-15416**

KIN.1214

Contiene: 4 rinforzi metallici



Targhetta porta nome in policarbonato per mod.

**4209-4216-4412-4419-4820-5218-5221-5325-5326-5822-5823-5833-
7626-7630-7635-7641-7726-7745-7814-9413-9433-10826-10840-114
13-13513-13527-15416-MUB65**

KIN.0969

Contiene: 1 targhetta porta nome trasparente



Maniglia rivestita in gomma per mod. 3818-4412-4419-5117-5122

KIN.0479

Contiene: 1 maniglia nera 2 perni di fissaggio



Maniglia rivestita in gomma per modelli 3818-4412-4419-5117-5122

KIN.0469

Contiene: 1 maniglia verde militare 2 perni di fissaggio

**Serratura a doppia leva per modelli da 3818 in su**

KIN.0446

Contiene:

- 1 serratura nera
- 1 perno di fissaggio

**Serratura a doppia leva per modelli da 3818 in su**

KIN.0435

Contiene:

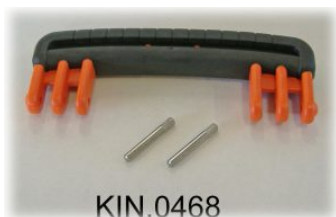
- 1 serratura verde militare
- 1 perno di fissaggio

**Serratura a doppia leva per modelli da 3818 in su**

KIN.0434

Contiene:

- 1 serratura arancione
- 1 perno di fissaggio

**Maniglia rivestita in gomma per modelli 3818-4412-4419-5117-5122**

KIN.0468

Contiene: 1 maniglia arancione 2 perni di fissaggio

**Guarnizione in poliuretano per modelli 4412 e 4419**

KIN.0850

Contiene:
1 guarnizione

**Serratura a doppia leva per modelli da 3818 in su**

KIN.0883

Contiene:
1 serratura color sabbia
1 perno di fissaggio

**Valvola di pressurizzazione manuale per modelli da 2712 in su (escluso mod. 3005)**

KIN.0495

Contiene: 1 valvola nera (+ o-ring + perno) 1 inserto filettato 1 rondella elastica (Seeger)