

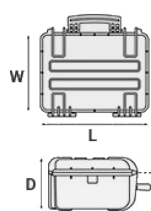
Mod. 5326.B E

VALIGIA A TENUTA STAGNA IN POLIPROPILENE COPOLIMERO

Contenitori ermetici, resistenti agli agenti chimici, all'umidità e alla polvere. Resistenti alle più estreme temperature (-33°C / +90°C). Spugne pre-sagomate personalizzate su richiesta. Ruote auto-lubrificanti.



METRIC MM-KG-C°



DIMENSIONI INTERNE

L LUNGHEZZA	538 mm
W LARGHEZZA	405 mm
D PROFONDITÀ	250 mm
COPERCHIO	60 mm
FONDO	190 mm

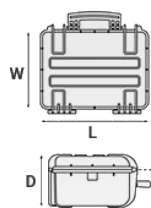
DIMENSIONI ESTERNE

L LUNGHEZZA	627 mm
W LARGHEZZA	475 mm
D PROFONDITÀ	292 mm

ALTRE SPECIFICHE

PESO VUOTA	10 Kg
PESO CON SPUGNA	11.25 Kg
PESO CON PORTA FUCILI	Kg
VOLUME	53 lt
GALLEGGIABILITÀ	37.20 Kg/max
TEMPERATURA DI LAVORO	°C min -33 / max +90

IMPERIAL IN-LBS-F°



DIMENSIONI INTERNE

L LUNGHEZZA	21 3/16 in
W LARGHEZZA	15 15/16 in
D PROFONDITÀ	9 13/16 in
LID	2 3/8 in
BASE	7 1/2 in

DIMENSIONI ESTERNE

L LUNGHEZZA	24 11/16 in
W LARGHEZZA	18 11/16 in
D PROFONDITÀ	11 1/2 in

ALTRE SPECIFICHE

PESO VUOTA	22.04 lbs
PESO CON SPUGNA	24.80 lbs
PESO CON PORTA FUCILI	lbs
VOLUME	14 gal
GALLEGGIABILITÀ	82.01 lbs/max
TEMPERATURA DI LAVORO	°F min -27.4 / max +194

CARATTERISTICHE



RUOTE CON BOCCOLA AUTO LUBRIFICANTE



CERNIERE RINFORZATE CON PERNO IN METALLO ANTI CORROSIONE



SLOT INTERNI

Predisposizione per l'inserimento di supporti o di cornici di fissaggio per pannelli



GUARNIZIONE A SIGILLO

(Art. NEOSEAL + nr. art.)



VALVOLA DI PRESSURIZZAZIONE MANUALE

L'anello metallico interno ne impedisce una completa estrazione accidentale. (Art. PURGEVALVE.B)



TARGHETTA IDENTIFICATIVA IMPERMEABILE IN PVC

(Art. LABELCOVER + nr. art.)



MANIGLIA TELESCOPICA CON SISTEMA DI BLOCCAGGIO E SBLOCCAGGIO RAPIDO



COPERCHIO REMOVIBILE CON BLOCCO DI SICUREZZA

Per rimuovere il coperchio è sufficiente inclinarlo a 70° dopo aver sbloccato le viti sulle cerniere posteriori



MANIGLIA ERGONOMICA RIVESTITA IN GOMMA

Maniglia testata per tenuta a pieno carico, rinforzata con perni in acciaio anti corrosione

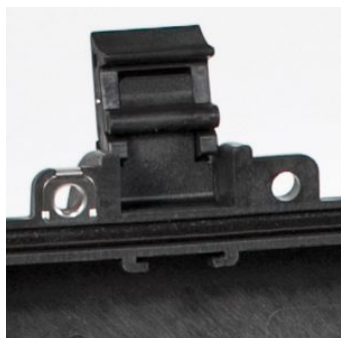


MANIGLIE LATERALI PER IL TRASPORTO A DUE



PUNTI DI CHIUSURA CON LUCCHETTO RINFORZATI CON CLIPS IN ACCIAIO INOSSIDABILE

L'ancoraggio dei lucchetti è ancora più sicuro e resistente grazie ai 4 rinforzi in acciaio, posti sui due lati lunghi della valigia (due da un lato e due dall'altro).



PUNTI DI FISSAGGIO PER PANNELLI (5325-5326)

Punti di fissaggio aggiuntivi per i pannelli.

ACCESSORI



Custodia protettiva per pc 15"-15.6"

TOP ENVELOPE 15

Custodia protettiva per PC portatile. Protegge il laptop da urti e graffi.



Custodia protettiva per pc 13"-13.3"

TOP ENVELOPE 13

Custodia protettiva per PC portatile. Protegge il laptop da urti e graffi.



BORSA-ZAINO IMBOTTITO PER 5326

BPH53

Borsa imbottita che può facilmente essere convertita a zaino. Tasche frontali per tablet e accessori. Divisori interni regolabili.



BORSA-ZAINO IMBOTTITO PER DRONE PER 5326

DRN53

Borsa imbottita per drone che può facilmente essere convertita a zaino. Tasche frontali per tablet e accessori.



COPERCHIO PER DIV53

COV53

Pratici coperchi sono disponibili per i modelli più grandi: possono essere facilmente fissati sui divisori mediante strisce di Velcro. Ideali per proteggere e mantenere gli oggetti nella loro sede.

DIVISORIO IMBOTTITO PER 5325-5326

DIV53



Divisori imbottiti con partizioni regolabili interne. Ideali per proteggere e trasportare qualsiasi tipo di apparecchiatura sensibile. Grazie alla loro modularità offrono una grande varietà di combinazioni.



BORSA IMBOTTITA CON DIVISORI REGOLABILI

BAG-V

Resistente borsa imbottita con maniglia ricoperta di gomma e zip impermeabile chiudibile con lucchetto. Comode tasche esterne frontali per documenti, tracolla removibile e piedini in gomma per garantire uno stabile appoggio. Divisori interni imbottiti regolabili per creare diverse combinazioni a seconda delle esigenze. Ideale per proteggere e trasportare delicate attrezzature (per il settore fotografico, elettronico, medicale, ecc...). Adattabile alle valigie mod. 5325 e 5326. Colore: nero/rosso.



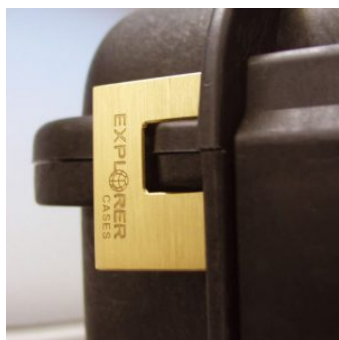
PANNELLO PER COPERCHIO CON TASCHE ORGANIZZATE

PANEXPL53

Pratico e robusto pannello per coperchio con tasche organizzate, ideale per piccoli accessori e documenti.

Per modelli 5325 e 5326

Colore: nero



LUCCHETTO BREVETTATO CON CHIAVI

EXPL PADLOCK

Assicura una perfetta aderenza alla sagoma delle valigie Explorer, consentendo una chiusura stabile e senza movimenti



LUCCHETTO BREVETTATO CON COMBINAZIONE

EXPL COMBILOCK

Assicura una perfetta aderenza alla sagoma delle valigie Explorer, consentendo una chiusura stabile e senza movimenti



STAFFA DI PLASTICA

KIT.EXPL.PLUGS

Il kit è composto da 6 pezzi.

Per rendere uniformi gli interni delle pareti, sono disponibili piccole staffe di plastica da inserire manualmente a pressione negli slot, come "tappini"



LUCCHETTO TSA OMOLOGATO CON COMBINAZIONE

EXPL TSA.DIGILOCK

I nuovi lucchetti TSA consentono di chiudere in sicurezza la valigia e allo stesso tempo in aeroporto, permettono al personale autorizzato, la rapida ispezione del contenuto senza causare danni al bagaglio.



SUPPORTO METALLICO

KIT SUPP.EXPL.

Il kit è composto da 6 pezzi.

Le valigie sono predisposte per l'inserimento, in appositi slot, di supporti metallici o in plastica che servono a creare pratiche basi di appoggio o di fissaggio per pannelli. In questo modo la valigia diventa, oltre che il contenitore di apparecchiature e strumentazioni delicate, una vera e propria stazione di lavoro. I supporti possono essere rimossi e ripristinati al bisogno, le viti di fissaggio dei supporti non sono passanti e quindi, oltre a conservare le caratteristiche di impermeabilità della valigia, consentono una facile e veloce rimozione dei pannelli e degli inserti stessi



SUPPORTO IN PLASTICA

KIT SUPP.PLAST.

Il kit è composto da 6 pezzi.

Le valigie sono predisposte per l'inserimento, in appositi slot, di supporti metallici o in plastica che servono a creare pratiche basi di appoggio o di fissaggio per pannelli. In questo modo la valigia diventa, oltre che il contenitore di apparecchiature e strumentazioni delicate, una vera e propria stazione di lavoro. I supporti possono essere rimossi e ripristinati al bisogno, le viti di fissaggio dei supporti non sono passanti e quindi, oltre a conservare le caratteristiche di impermeabilità della valigia, consentono una facile e veloce rimozione dei pannelli e degli inserti stessi



KIT SPUGNE PER VALIGIA 5325 E 5326

FOAM.5325

Strati di spugna pre cubettata per il fondo e spugna a coni per il coperchio. La spugna pre-cubettata consente di adattare l'interno della valigia a qualsiasi esigenza. La spugna a coni del coperchio aiuta a mantenere in posizione l'attrezzatura contenuta quando la valigia è chiusa. Disponibile per i modelli 5325-5326. Colore: grigio scuro. [DOWNLOAD PDF](#)



KIT SPUGNE A CONI PER COPERCHIO VALIGIA 5325 E 5326

LIDFOAM.53

(confezione da 2 pezzi)

RICAMBI



Clip metalliche per mod.

**3005-4209-16-4412-19-4820-5140-5218-21-5325-26-5822-23-33-762
6-30-35-41-7726-45-7814-9413-33-10826-40-11413-13513-27-15416**

KIN.1214

Contiene: 4 rinforzi metallici



Targhetta porta nome in policarbonato per mod.

**4209-4216-4412-4419-4820-5218-5221-5325-5326-5822-5823-5833-
7626-7630-7635-7641-7726-7745-7814-9413-9433-10826-10840-114
13-13513-13527-15416-MUB65**

KIN.0969

Contiene: 1 targhetta porta nome trasparente



Maniglia laterale per modelli

5325-5326-5822-5823-5833-7630-7814-13513-13527-15416

KIN.0426

Contiene: 1 maniglia arancione 2 perni di fissaggio



Maniglia laterale per modelli

5325-5326-5822-5823-5833-7630-7814-13513-13527-15416

KIN.0880

Contiene: 1 maniglia sabbia 2 perni di fissaggio



Maniglia laterale per modelli

5325-5326-5822-5823-5833-7630-7814-13513-13527-15416

KIN.0412

Contiene: 1 maniglia nera 2 perni di fissaggio



Maniglia rivestita in gomma per modelli

4820-5325-5326-5822-5823-5833

KIN.0540

Contiene: 1 maniglia arancione 2 perni di fissaggio



Maniglia rivestita in gomma per modelli

4820-5325-5326-5822-5823-5833

KIN.0542

Contiene: 1 maniglia nera 2 perni di fissaggio



Guarnizione in poliuretano per modelli 5325-5326

KIN.0925

Contiene: 1 guarnizione

**Maniglia estraibile + ruote per modelli 5325-5326**

KIN.0930

Contiene:

- 1 maniglione estraibile nero
- 1 carter nero di protezione
- 2 ruote autolubrificanti
- 1 molla in metallo
- 1 levetta blocco/sblocco
- 1 coperchietto di chiusura
- 4 perni di fissaggio
- 2 piedini di appoggio per ruote
- 4 piedini di appoggio per il fondo
- 4 rondelle elastiche (Seeger)
- 12 viti di fissaggio



KIN.0446

Serratura a doppia leva per modelli da 3818 in su

KIN.0446

Contiene:

- 1 serratura nera
- 1 perno di fissaggio



KIN.0435

Serratura a doppia leva per modelli da 3818 in su

KIN.0435

Contiene:

- 1 serratura verde militare
- 1 perno di fissaggio



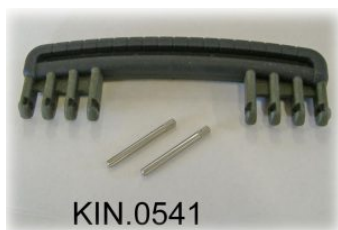
KIN.0434

Serratura a doppia leva per modelli da 3818 in su

KIN.0434

Contiene:

- 1 serratura arancione
- 1 perno di fissaggio



Maniglia rivestita in gomma per modelli

4820-5325-5326-5822-5823-5833

KIN.0541

Contiene: 1 maniglia verde militare 2 perni di fissaggio



Ruote per modelli 5326-5823-5833-7630-7641-7726-7745

KIN.0522

Contiene: 2 ruote autolubrificanti 4 rondelle in metallo 2 rondelle elastiche (Seeger) 2 perni di fissaggio



Maniglia laterale per modelli

5325-5326-5822-5823-5833-7630-7814-13513-13527-15416

KIN.0448

Contiene: 1 maniglia verde militare 2 perni di fissaggio



Piedini per modelli 5326 e 5823

KIN.0526

Contiene:

2 piedini neri
2 perni di fissaggio
2 rondelle in metallo
2 rondelle elastiche (Seeger)

**Serratura a doppia leva per modelli da 3818 in su**

KIN.0883

Contiene:

1 serratura color sabbia

1 perno di fissaggio

**Valvola di pressurizzazione manuale per modelli da 2712 in su (escluso mod. 3005)**

KIN.0495

Contiene: 1 valvola nera (+ o-ring + perno) 1 inserto filettato 1 rondella elastica (Seeger)