

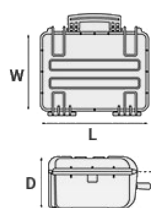
Mod. 5823.B.12P

VALIGIA A TENUTA STAGNA IN POLIPROPILENE COPOLIMERO

Resistenti valigie ermetiche per il trasporto e la protezione di attrezzature preziose e delicate. Maniglia testata per tenuta a pieno carico, ruote e maniglione telescopico. Garantite e certificate.



METRIC MM-KG-C°



DIMENSIONI INTERNE

L LUNGHEZZA	580 mm
W LARGHEZZA	440 mm
D PROFONDITÀ	220 mm
COPERCHIO	60 mm
FONDO	160 mm

DIMENSIONI ESTERNE

L LUNGHEZZA	670 mm
W LARGHEZZA	510 mm
D PROFONDITÀ	262 mm

ALTRE SPECIFICHE

PESO VUOTA	9.17 Kg
PESO CON SPUGNA	10.40 Kg
PESO CON PORTA FUCILI	Kg
VOLUME	56.10 lt
GALLEGGIABILITÀ	36.70 Kg/max
TEMPERATURA DI LAVORO	°C min -33 / max +90

IMPERIAL IN-LBS-F°



DIMENSIONI INTERNE

L LUNGHEZZA	22 13/16 in
W LARGHEZZA	17 5/16 in
D PROFONDITÀ	8 11/16 in
LID	2 3/8 in
BASE	6 5/16 in

DIMENSIONI ESTERNE

L LUNGHEZZA	26 3/8 in
W LARGHEZZA	20 1/16 in
D PROFONDITÀ	10 5/16 in

ALTRE SPECIFICHE

PESO VUOTA	20.21 lbs
PESO CON SPUGNA	22.92 lbs
PESO CON PORTA FUCILI	lbs
VOLUME	14.79 gal
GALLEGGIABILITÀ	80.90 lbs/max
TEMPERATURA DI LAVORO	°F min -27.4 / max +194

CARATTERISTICHE



RUOTE CON BOCCOLA AUTO LUBRIFICANTE



RUOTE E MANIGLIA TELESCOPICA (modello 5823)



CERNIERE RINFORZATE CON PERNO IN METALLO ANTI CORROSIONE



SLOT INTERNI

Predisposizione per l'inserimento di supporti o di cornici di fissaggio per pannelli



GUARNIZIONE A SIGILLO

(Art. NEOSEAL + nr. art.)



VALVOLA DI PRESSURIZZAZIONE MANUALE

L'anello metallico interno ne impedisce una completa estrazione accidentale. (Art. PURGEVALVE.B)



TARGHETTA IDENTIFICATIVA IMPERMEABILE IN PVC

(Art. LABELCOVER + nr. art.)



MANIGLIA ERGONOMICA RIVESTITA IN GOMMA

Maniglia testata per tenuta a pieno carico, rinforzata con perni in acciaio anti corrosione



MANIGLIE LATERALI PER IL TRASPORTO A DUE

ACCESSORI



Custodia protettiva per pc 15"-15.6"

TOP ENVELOPE 15

Custodia protettiva per PC portatile. Protegge il laptop da urti e graffi.



Custodia protettiva per pc 13"-13.3"

TOP ENVELOPE 13

Custodia protettiva per PC portatile. Protegge il laptop da urti e graffi.



OPTIONAL
TOP COVERS
AVAILABLE
FOR LARGER
MODELS

COPERCHI
OPZIONALI
PER I
MODELLI
PIU' GRANDI

COPERCHIO PER DIV58-DIV58.1 E DIV58.2

COV58

Pratici coperchi sono disponibili per i modelli più grandi: possono essere facilmente fissati sui divisori mediante strisce di Velcro. Ideali per proteggere e mantenere gli oggetti nella loro sede.



DIVISORIO IMBOTTITO PER 5822-5823-5833

DIV58

Divisori imbottiti con partizioni regolabili interne. Ideali per proteggere e trasportare qualsiasi tipo di apparecchiatura sensibile. Grazie alla loro modularità offrono una grande varietà di combinazioni.



BORSA IMBOTTITA CON DIVISORI REGOLABILI

BAG-G

Resistente borsa imbottita con maniglia ricoperta di gomma e zip impermeabile chiudibile con lucchetto. Comode tasche esterne frontali per documenti, tracolla removibile e piedini in gomma per garantire uno stabile appoggio. Divisori interni imbottiti regolabili per creare diverse combinazioni a seconda delle esigenze. Ideale per proteggere e trasportare delicate attrezzature (per il settore fotografico, elettronico, medicale, ecc...). Adattabile alle valigie mod. 5822, 5823 e 5833. Colore: nero/rosso.



PANNELLO PER COPERCHIO CON TASCHE ORGANIZZATE

PANEXPL58

Pratico e robusto pannello per coperchio con tasche organizzate, ideale per piccoli accessori e documenti.

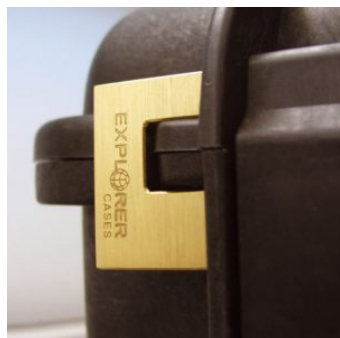
Per modelli 5822, 5823 e 5833

Colore: nero

KIT SPUGNE A CONI PER COPERCHIO VALIGIA 5822, 5823 E 5833

LIDFOAM.58

(confezione da 2 pezzi)



LUCCHETTO BREVETTATO CON CHIAVI

EXPL PADLOCK

Assicura una perfetta aderenza alla sagoma delle valigie Explorer, consentendo una chiusura stabile e senza movimenti



LUCCHETTO BREVETTATO CON COMBINAZIONE

EXPL COMBILOCK

Assicura una perfetta aderenza alla sagoma delle valigie Explorer, consentendo una chiusura stabile e senza movimenti



STAFFA DI PLASTICA

KIT.EXPL.PLUGS

Il kit è composto da 6 pezzi.

Per rendere uniformi gli interni delle pareti, sono disponibili piccole staffe di plastica da inserire manualmente a pressione negli slot, come "tappini"



LUCCHETTO TSA OMOLOGATO CON COMBINAZIONE

EXPL TSA.DIGILOCK

I nuovi lucchetti TSA consentono di chiudere in sicurezza la valigia e allo stesso tempo in aeroporto, permettono al personale autorizzato, la rapida ispezione del contenuto senza causare danni al bagaglio.



SUPPORTO METALLICO

KIT SUPP.EXPL.

Il kit è composto da 6 pezzi.

Le valigie sono predisposte per l'inserimento, in appositi slot, di supporti metallici o in plastica che servono a creare pratiche basi di appoggio o di fissaggio per pannelli. In questo modo la valigia diventa, oltre che il contenitore di apparecchiature e strumentazioni delicate, una vera e propria stazione di lavoro. I supporti possono essere rimossi e ripristinati al bisogno, le viti di fissaggio dei supporti non sono passanti e quindi, oltre a conservare le caratteristiche di impermeabilità della valigia, consentono una facile e veloce rimozione dei pannelli e degli inserti stessi



SUPPORTO IN PLASTICA

KIT SUPP.PLAST.

Il kit è composto da 6 pezzi.

Le valigie sono predisposte per l'inserimento, in appositi slot, di supporti metallici o in plastica che servono a creare pratiche basi di appoggio o di fissaggio per pannelli. In questo modo la valigia diventa, oltre che il contenitore di apparecchiature e strumentazioni delicate, una vera e propria stazione di lavoro. I supporti possono essere rimossi e ripristinati al bisogno, le viti di fissaggio dei supporti non sono passanti e quindi, oltre a conservare le caratteristiche di impermeabilità della valigia, consentono una facile e veloce rimozione dei pannelli e degli inserti stessi.



KIT SPUGNE PER VALIGIA 5822 E 5823

FOAM.5822

Strati di spugna pre cubettata per il fondo e spugna a coni per il coperchio. La spugna pre-cubettata consente di adattare l'interno della valigia a qualsiasi esigenza. La spugna a coni del coperchio aiuta a mantenere in posizione l'attrezzatura contenuta quando la valigia è chiusa. Disponibile per i modelli 5822 e 5823. Colore: grigio scuro. [DOWNLOAD PDF](#)

RICAMBI

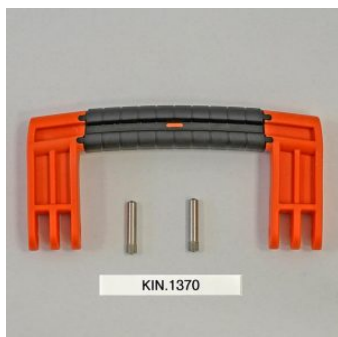


Clip metalliche per mod.

**3005-4209-16-4412-19-4820-5140-5218-21-5325-26-5822-23-33-762
6-30-35-41-7726-45-7814-9413-33-10826-40-11413-13513-27-15416**

KIN.1214

Contiene: 4 rinforzi metallici



Maniglia laterale per mod.

5822-5823-5833-7626-7630-7635-7641-7726-7745-13513-13527

KIN.1370

Contiene: 1 maniglia arancione 2 perni di fissaggio



Maniglia laterale per mod.

5822-5823-5833-7626-7630-7635-7641-7726-7745-13513-13527

KIN.1368

Contiene: 1 maniglia verde militare 2 perni di fissaggio



Maniglia laterale per mod.

5822-5823-5833-7626-7630-7635-7641-7726-7745-13513-13527

KIN.1366

Contiene: 1 maniglia sabbia 2 perni di fissaggio



Maniglia laterale per mod.

5822-5823-5833-7626-7630-7635-7641-7726-7745-13513-13527

KIN.1364

Contiene: 1 maniglia nera 2 perni di fissaggio



KIN.0969

Targhetta porta nome in polycarbonato per mod.

4209-4216-4412-4419-4820-5218-5221-5325-5326-5822-5823-5833-7626-7630-7635-7641-7726-7745-7814-9413-9433-10826-10840-11413-13513-13527-15416-MUB65

KIN.0969

Contiene: 1 targhetta porta nome trasparente



KIN.0426

Maniglia laterale per modelli

5325-5326-5822-5823-5833-7630-7814-13513-13527-15416

KIN.0426

Contiene: 1 maniglia arancione 2 perni di fissaggio



KIN.0880

Maniglia laterale per modelli

5325-5326-5822-5823-5833-7630-7814-13513-13527-15416

KIN.0880

Contiene: 1 maniglia sabbia 2 perni di fissaggio



Maniglia laterale per modelli

5325-5326-5822-5823-5833-7630-7814-13513-13527-15416

KIN.0412

Contiene: 1 maniglia nera 2 perni di fissaggio



Maniglia rivestita in gomma per modelli

4820-5325-5326-5822-5823-5833

KIN.0540

Contiene: 1 maniglia arancione 2 perni di fissaggio



Maniglia rivestita in gomma per modelli

4820-5325-5326-5822-5823-5833

KIN.0542

Contiene: 1 maniglia nera 2 perni di fissaggio



Serratura a doppia leva per modelli da 3818 in su

KIN.0446

Contiene:

1 serratura nera

1 perno di fissaggio

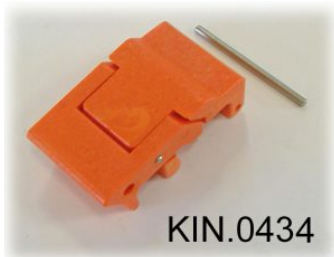
**KIN.0435****Serratura a doppia leva per modelli da 3818 in su**

KIN.0435

Contiene:

1 serratura verde militare

1 perno di fissaggio

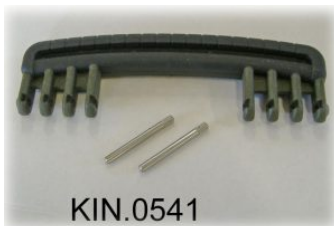
**KIN.0434****Serratura a doppia leva per modelli da 3818 in su**

KIN.0434

Contiene:

1 serratura arancione

1 perno di fissaggio

**KIN.0541****Maniglia rivestita in gomma per modelli****4820-5325-5326-5822-5823-5833**

KIN.0541

Contiene: 1 maniglia verde militare 2 perni di fissaggio

**KIN.0522****Ruote per modelli 5326-5823-5833-7630-7641-7726-7745**

KIN.0522

Contiene: 2 ruote autolubrificanti 4 rondelle in metallo 2 rondelle elastiche (Seeger) 2 perni di fissaggio



Maniglia laterale per modelli

5325-5326-5822-5823-5833-7630-7814-13513-13527-15416

KIN.0448

Contiene: 1 maniglia verde militare 2 perni di fissaggio



Piedini per modelli 5326 e 5823

KIN.0526

Contiene:

2 piedini neri

2 perni di fissaggio

2 rondelle in metallo

2 rondelle elastiche (Seeger)



Maniglia estraibile + ruote per modelli 5822-5823-5833

KIN.0550

Contiene: 1 maniglione estraibile nero 1 carter nero di protezione 1 molla in metallo 1 levetta blocco/sblocco 1 coperchietto di chiusura 4 perni di fissaggio 4 rondelle in metallo 4 rondelle elastiche (Seeger) 2 ruote autolubrificanti 12 viti di fissaggio



Guarnizione in poliuretano per modelli 5822-5823-5833

KIN.0853

Contiene: 1 guarnizione

**Serratura a doppia leva per modelli da 3818 in su**

KIN.0883

Contiene:

1 serratura color sabbia

1 perno di fissaggio

**Valvola di pressurizzazione manuale per modelli da 2712 in su (escluso mod. 3005)**

KIN.0495

Contiene: 1 valvola nera (+ o-ring + perno) 1 inserto filettato 1 rondella elastica (Seeger)