

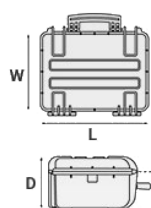
Mod. 5833.0 E

VALIGIA A TENUTA STAGNA IN POLIPROPILENE COPOLIMERO

Valigie/trolley resistenti all'acqua. Maniglia telescopica con sistema di bloccaggio e sbloccaggio rapido. Ruote autolubrificanti.



METRIC MM-KG-C°



DIMENSIONI INTERNE

L LUNGHEZZA	580 mm
W LARGHEZZA	440 mm
D PROFONDITÀ	330 mm
COPERCHIO	60 mm
FONDO	270 mm

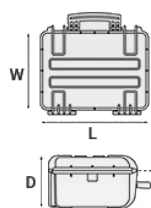
DIMENSIONI ESTERNE

L LUNGHEZZA	670 mm
W LARGHEZZA	510 mm
D PROFONDITÀ	372 mm

ALTRE SPECIFICHE

PESO VUOTA	10.54 Kg
PESO CON SPUGNA	12.65 Kg
PESO CON PORTA FUCILI	Kg
VOLUME	84.20 lt
GALLEGGIABILITÀ	62 Kg/max
TEMPERATURA DI LAVORO	°C min -33 / max +90

IMPERIAL IN-LBS-F°



DIMENSIONI INTERNE

L LUNGHEZZA	22 13/16 in
W LARGHEZZA	17 5/16 in
D PROFONDITÀ	13 in
LID	2 3/8 in
BASE	10 5/8 in

DIMENSIONI ESTERNE

L LUNGHEZZA	26 3/8 in
W LARGHEZZA	20 1/16 in
D PROFONDITÀ	14 5/8 in

ALTRE SPECIFICHE

PESO VUOTA	23.23 lbs
PESO CON SPUGNA	27.88 lbs
PESO CON PORTA FUCILI	lbs
VOLUME	22.19 gal
GALLEGGIABILITÀ	136.68 lbs/max
TEMPERATURA DI LAVORO	°F min -27.4 / max +194

CARATTERISTICHE



RUOTE CON BOCCOLA AUTO LUBRIFICANTE



RUOTE E MANIGLIA TELESCOPICA (modello 5833)



CERNIERE RINFORZATE CON PERNO IN METALLO ANTI CORROSIONE



SLOT INTERNI

Predisposizione per l'inserimento di supporti o di cornici di fissaggio per pannelli



GUARNIZIONE A SIGILLO

(Art. NEOSEAL + nr. art.)



VALVOLA DI PRESSURIZZAZIONE MANUALE

L'anello metallico interno ne impedisce una completa estrazione accidentale. (Art. PURGEVALVE.B)



TARGHETTA IDENTIFICATIVA IMPERMEABILE IN PVC

(Art. LABELCOVER + nr. art.)



MANIGLIA ERGONOMICA RIVESTITA IN GOMMA

Maniglia testata per tenuta a pieno carico, rinforzata con perni in acciaio anti corrosione



MANIGLIE LATERALI PER IL TRASPORTO A DUE

ACCESSORI



Custodia protettiva per pc 15"-15.6"

TOP ENVELOPE 15

Custodia protettiva per PC portatile. Protegge il laptop da urti e graffi.



Custodia protettiva per pc 13"-13.3"

TOP ENVELOPE 13

Custodia protettiva per PC portatile. Protegge il laptop da urti e graffi.



BORSA IMBOTTITA PORTA FUCILE PER VALIGIA 5833

GBAG 58

Robuste borse porta fucili realizzate in varie dimensioni per trasportare in sicurezza diversi modelli di fucili e accessori. Complete di spallaccio per il trasporto a spalla. La valigia 5833 può ospitare fino a 5 GBAG 58. Robusto materiale sintetico imbottito. Resistenti chiusure lampo. Bande laterali in neoprene con velcro per una maggiore protezione. Strisce di velcro regolabili per il fissaggio dei fucili. Tasche esterne imbottite porta accessori.



COPERCHIO PER DIV58-DIV58.1 E DIV58.2

COV58

Pratici coperchi sono disponibili per i modelli più grandi: possono essere facilmente fissati sui divisori mediante strisce di Velcro. Ideali per proteggere e mantenere gli oggetti nella loro sede.

**DIVISORIO IMBOTTITO PER 5833**

DIV58-2

Divisori imbottiti con partizioni regolabili interne. Ideali per proteggere e trasportare qualsiasi tipo di apparecchiatura sensibile. Grazie alla loro modularità offrono una grande varietà di combinazioni.

**DIVISORIO IMBOTTITO PER 5833**

DIV58-1

Divisori imbottiti con partizioni regolabili interne. Ideali per proteggere e trasportare qualsiasi tipo di apparecchiatura sensibile. Grazie alla loro modularità offrono una grande varietà di combinazioni.

**DIVISORIO IMBOTTITO PER 5822-5823-5833**

DIV58

Divisori imbottiti con partizioni regolabili interne. Ideali per proteggere e trasportare qualsiasi tipo di apparecchiatura sensibile. Grazie alla loro modularità offrono una grande varietà di combinazioni.

**BORSA IMBOTTITA CON DIVISORI REGOLABILI**

BAG-G

Resistente borsa imbottita con maniglia ricoperta di gomma e zip impermeabile chiudibile con lucchetto. Comode tasche esterne frontali per documenti, tracolla removibile e piedini in gomma per garantire uno stabile appoggio. Divisori interni imbottiti regolabili per creare diverse combinazioni a seconda delle esigenze. Ideale per proteggere e trasportare delicate attrezzature (per il settore fotografico, elettronico, medicale, ecc...). Adattabile alle valigie mod. 5822, 5823 e 5833. Colore: nero/rosso.



PANNELLO PER COPERCHIO CON TASCHE ORGANIZZATE

PANEXPL58

Pratico e robusto pannello per coperchio con tasche organizzate, ideale per piccoli accessori e documenti.

Per modelli 5822, 5823 e 5833

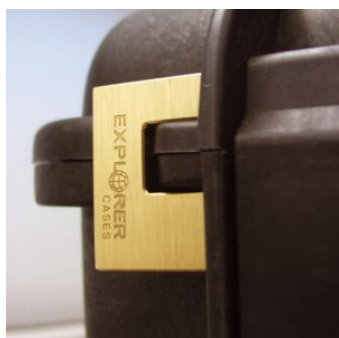
Colore: nero



KIT SPUGNE A CONI PER COPERCHIO VALIGIA 5822, 5823 E 5833

LIDFOAM.58

(confezione da 2 pezzi)



LUCCHETTO BREVETTATO CON CHIAVI

EXPL PADLOCK

Assicura una perfetta aderenza alla sagoma delle valigie Explorer, consentendo una chiusura stabile e senza movimenti



LUCCHETTO BREVETTATO CON COMBINAZIONE

EXPL COMBILOCK

Assicura una perfetta aderenza alla sagoma delle valigie Explorer, consentendo una chiusura stabile e senza movimenti



STAFFA DI PLASTICA

KIT.EXPL.PLUGS

Il kit è composto da 6 pezzi.

Per rendere uniformi gli interni delle pareti, sono disponibili piccole staffe di plastica da inserire manualmente a pressione negli slot, come "tappini"



LUCCHETTO TSA OMOLOGATO CON COMBINAZIONE

EXPL TSA.DIGILOCK

I nuovi lucchetti TSA consentono di chiudere in sicurezza la valigia e allo stesso tempo in aeroporto, permettono al personale autorizzato, la rapida ispezione del contenuto senza causare danni al bagaglio.



SUPPORTO METALLICO

KIT SUPP.EXPL.

Il kit è composto da 6 pezzi.

Le valigie sono predisposte per l'inserimento, in appositi slot, di supporti metallici o in plastica che servono a creare pratiche basi di appoggio o di fissaggio per pannelli. In questo modo la valigia diventa, oltre che il contenitore di apparecchiature e strumentazioni delicate, una vera e propria stazione di lavoro. I supporti possono essere rimossi e ripristinati al bisogno, le viti di fissaggio dei supporti non sono passanti e quindi, oltre a conservare le caratteristiche di impermeabilità della valigia, consentono una facile e veloce rimozione dei pannelli e degli inserti stessi



SUPPORTO IN PLASTICA

KIT SUPP.PLAST.

Il kit è composto da 6 pezzi.

Le valigie sono predisposte per l'inserimento, in appositi slot, di supporti metallici o in plastica che servono a creare pratiche basi di appoggio o di fissaggio per pannelli. In questo modo la valigia diventa, oltre che il contenitore di apparecchiature e strumentazioni delicate, una vera e propria stazione di lavoro. I supporti possono essere rimossi e ripristinati al bisogno, le viti di fissaggio dei supporti non sono passanti e quindi, oltre a conservare le caratteristiche di impermeabilità della valigia, consentono una facile e veloce rimozione dei pannelli e degli inserti stessi



KIT SPUGNE PER VALIGIA 5833

FOAM.5833

Strati di spugna pre cubettata per il fondo e spugna a coni per il coperchio. La spugna pre-cubettata consente di adattare l'interno della valigia a qualsiasi esigenza. La spugna a coni del coperchio aiuta a mantenere in posizione l'attrezzatura contenuta quando la valigia è chiusa. Disponibile per il modello 5833. Colore: grigio scuro. [DOWNLOAD PDF](#)

RICAMBI



Clip metalliche per mod.

**3005-4209-16-4412-19-4820-5140-5218-21-5325-26-5822-23-33-762
6-30-35-41-7726-45-7814-9413-33-10826-40-11413-13513-27-15416**

KIN.1214

Contiene: 4 rinforzi metallici



Maniglia laterale per mod.

5822-5823-5833-7626-7630-7635-7641-7726-7745-13513-13527

KIN.1370

Contiene: 1 maniglia arancione 2 perni di fissaggio



Maniglia laterale per mod.

5822-5823-5833-7626-7630-7635-7641-7726-7745-13513-13527

KIN.1368

Contiene: 1 maniglia verde militare 2 perni di fissaggio



Maniglia laterale per mod.

5822-5823-5833-7626-7630-7635-7641-7726-7745-13513-13527

KIN.1366

Contiene: 1 maniglia sabbia 2 perni di fissaggio



Maniglia laterale per mod.

5822-5823-5833-7626-7630-7635-7641-7726-7745-13513-13527

KIN.1364

Contiene: 1 maniglia nera 2 perni di fissaggio



KIN.0969

Targhetta porta nome in policarbonato per mod.

4209-4216-4412-4419-4820-5218-5221-5325-5326-5822-5823-5833-7626-7630-7635-7641-7726-7745-7814-9413-9433-10826-10840-11413-13513-13527-15416-MUB65

KIN.0969

Contiene: 1 targhetta porta nome trasparente



Maniglia laterale per modelli

5325-5326-5822-5823-5833-7630-7814-13513-13527-15416

KIN.0426

Contiene: 1 maniglia arancione 2 perni di fissaggio



Maniglia laterale per modelli

5325-5326-5822-5823-5833-7630-7814-13513-13527-15416

KIN.0880

Contiene: 1 maniglia sabbia 2 perni di fissaggio

**Maniglia laterale per modelli****5325-5326-5822-5823-5833-7630-7814-13513-13527-15416**

KIN.0412

Contiene: 1 maniglia nera 2 perni di fissaggio

**Maniglia rivestita in gomma per modelli****4820-5325-5326-5822-5823-5833**

KIN.0540

Contiene: 1 maniglia arancione 2 perni di fissaggio

**Maniglia rivestita in gomma per modelli****4820-5325-5326-5822-5823-5833**

KIN.0542

Contiene: 1 maniglia nera 2 perni di fissaggio

**Serratura a doppia leva per modelli da 3818 in su**

KIN.0446

Contiene:

1 serratura nera

1 perno di fissaggio

**Serratura a doppia leva per modelli da 3818 in su**

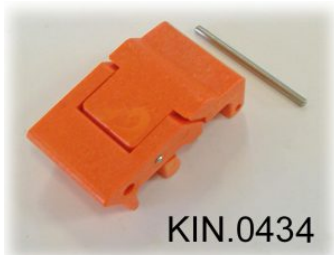
KIN.0435

Contiene:

1 serratura verde militare

1 perno di fissaggio

KIN.0435

**Serratura a doppia leva per modelli da 3818 in su**

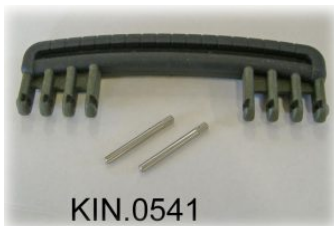
KIN.0434

Contiene:

1 serratura arancione

1 perno di fissaggio

KIN.0434

**Maniglia rivestita in gomma per modelli****4820-5325-5326-5822-5823-5833**

KIN.0541

Contiene: 1 maniglia verde militare 2 perni di fissaggio

KIN.0541

**Ruote per modelli 5326-5823-5833-7630-7641-7726-7745**

KIN.0522

Contiene: 2 ruote autolubrificanti 4 rondelle in metallo 2 rondelle elastiche (Seeger) 2 perni di fissaggio

KIN.0522

**Maniglia laterale per modelli****5325-5326-5822-5823-5833-7630-7814-13513-13527-15416**

KIN.0448

Contiene: 1 maniglia verde militare 2 perni di fissaggio

**Maniglia estraibile + ruote per modelli 5822-5823-5833**

KIN.0550

Contiene: 1 maniglione estraibile nero 1 carter nero di protezione 1 molla in metallo 1 levetta blocco/sblocco 1 coperchietto di chiusura 4 perni di fissaggio 4 rondelle in metallo 4 rondelle elastiche (Seeger) 2 ruote autolubrificanti 12 viti di fissaggio

**Guarnizione in poliuretano per modelli 5822-5823-5833**

KIN.0853

Contiene: 1 guarnizione

**Serratura a doppia leva per modelli da 3818 in su**

KIN.0883

Contiene:

1 serratura color sabbia

1 perno di fissaggio



Valvola di pressurizzazione manuale per modelli da 2712 in su (escluso mod. 3005)

KIN.0495

Contiene: 1 valvola nera (+ o-ring + perno) 1 inserto filettato 1 rondella elastica (Seeger)