

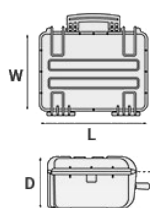
Mod. 7630.B E

VALIGIA A TENUTA STAGNA IN POLIPROPILENE COPOLIMERO

Grandi valigie certificate IP67. Maniglie laterali per il trasporto a due. Ruote autolubrificanti. Disponibili in tre colori e due configurazioni standard.



METRIC MM-KG-C°



DIMENSIONI INTERNE

L LUNGHEZZA	765 mm
W LARGHEZZA	485 mm
D PROFONDITÀ	305 mm
COPERCHIO	60 mm
FONDO	245 mm

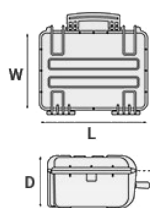
DIMENSIONI ESTERNE

L LUNGHEZZA	860 mm
W LARGHEZZA	560 mm
D PROFONDITÀ	355 mm

ALTRE SPECIFICHE

PESO VUOTA	13.56 Kg
PESO CON SPUGNA	16.39 Kg
PESO CON PORTA FUCILI	Kg
VOLUME	113.10 lt
GALLEGGIABILITÀ	81.80 Kg/max
TEMPERATURA DI LAVORO	°C min -33 / max +90

IMPERIAL IN-LBS-F°



DIMENSIONI INTERNE

L LUNGHEZZA	30 1/8 in
W LARGHEZZA	19 1/8 in
D PROFONDITÀ	12 in
LID	2 3/8 in
BASE	9 5/8 in

DIMENSIONI ESTERNE

L LUNGHEZZA	33 7/8 in
W LARGHEZZA	22 1/16 in
D PROFONDITÀ	14 in

ALTRE SPECIFICHE

PESO VUOTA	29.89 lbs
PESO CON SPUGNA	36.13 lbs
PESO CON PORTA FUCILI	lbs
VOLUME	29.85 gal
GALLEGGIABILITÀ	180.33 lbs/max
TEMPERATURA DI LAVORO	°F min -27.4 / max +194

CARATTERISTICHE



RUOTE CON BOCCOLA AUTO LUBRIFICANTE



CERNIERE RINFORZATE CON PERNO IN METALLO ANTI CORROSIONE



SLOT INTERNI

Predisposizione per l'inserimento di supporti o di cornici di fissaggio per pannelli



MANIGLIONE CENTRALE



GUARNIZIONE A SIGILLO

(Art. NEOSEAL + nr. art.)



VALVOLA DI PRESSURIZZAZIONE MANUALE

L'anello metallico interno ne impedisce una completa estrazione accidentale. (Art. PURGEVALVE.B)



TARGHETTA IDENTIFICATIVA IMPERMEABILE IN PVC

(Art. LABELCOVER + nr. art.)



MANIGLIONE TELESCOPICO A SCOMPARSA



MANIGLIE LATERALI PER IL TRASPORTO A DUE

ACCESSORI



Custodia protettiva per pc 15"-15.6"

TOP ENVELOPE 15

Custodia protettiva per PC portatile. Protegge il laptop da urti e graffi.



Custodia protettiva per pc 13"-13.3"

TOP ENVELOPE 13

Custodia protettiva per PC portatile. Protegge il laptop da urti e graffi.



BORSA IMBOTTITA PORTA FUCILE PER VALIGIE 7630 - 7641 E 7814

GBAG 76

Robuste borse porta fucili realizzate in varie dimensioni per trasportare in sicurezza diversi modelli di fucili e accessori. Complete di spallaccio per il trasporto a spalla. La valigia 7630 può ospitare fino a 6 GBAG 76. La valigia 7641 può ospitare fino a 8 GBAG 76. La valigia 7814 può ospitare una sola GBAG 76. Robusto materiale sintetico imbottito. Resistenti chiusure lampo. Bande laterali in neoprene con velcro per una maggiore protezione. Strisce di velcro regolabili per il fissaggio dei fucili. Tasche esterne imbottite porta accessori.



COPERCHIO PER DIV4820-DIV7630 E DIV7641

COV48-76

Pratici coperchi sono disponibili per i modelli più grandi: possono essere facilmente fissati sui divisori mediante strisce di Velcro. Ideali per proteggere e mantenere gli oggetti nella loro sede.



DIVISORIO IMBOTTITO PER 7630

DIV7630

Divisori imbottiti con partizioni regolabili interne. Ideali per proteggere e trasportare qualsiasi tipo di apparecchiatura sensibile. Grazie alla loro modularità offrono una grande varietà di combinazioni.



BORSA IMBOTTITA CON DIVISORI REGOLABILI

BAG-L

Resistente borsa imbottita con maniglia ricoperta di gomma e zip impermeabile chiudibile con lucchetto. Comode tasche esterne frontali per documenti, tracolla removibile e piedini in gomma per garantire uno stabile appoggio. Divisori interni imbottiti regolabili per creare diverse combinazioni a seconda delle esigenze. Ideale per proteggere e trasportare delicate attrezzature (per il settore fotografico, elettronico, medicale, ecc...). Adattabile alla valigia mod. 7630. Colore: nero/rosso.



BORSA IMBOTTITA CON DIVISORI REGOLABILI

BAG-M

Resistente borsa imbottita con maniglia ricoperta in gomma e zip impermeabile chiudibile con lucchetto. Comode tasche esterne frontali per documenti e piedini in gomma per garantire uno stabile appoggio. Divisori interni imbottiti regolabili per creare diverse combinazioni a seconda delle esigenze. Ideale per proteggere e trasportare delicate attrezzature (per il settore fotografico, elettronico, medicale, ecc...). Adattabile alla valigia mod. 7630. Colore: nero/rosso.



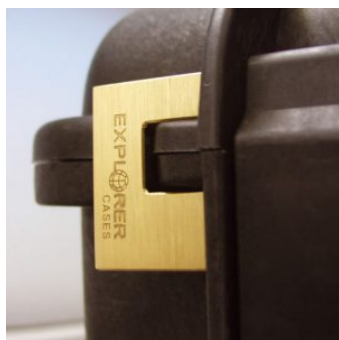
PANNELLO PER COPERCHIO CON TASCHE ORGANIZZATE

PANEXPL76

Pratico e robusto pannello per coperchio con tasche organizzate, ideale per piccoli accessori e documenti.

Per modelli 7630 e 7641

Colore: nero



LUCCHETTO BREVETTATO CON CHIAVI

EXPL PADLOCK

Assicura una perfetta aderenza alla sagoma delle valigie Explorer, consentendo una chiusura stabile e senza movimenti



LUCCHETTO BREVETTATO CON COMBINAZIONE

EXPL COMBILOCK

Assicura una perfetta aderenza alla sagoma delle valigie Explorer, consentendo una chiusura stabile e senza movimenti



STAFFA DI PLASTICA

KIT.EXPL.PLUGS

Il kit è composto da 6 pezzi.

Per rendere uniformi gli interni delle pareti, sono disponibili piccole staffe di plastica da inserire manualmente a pressione negli slot, come "tappini"



LUCCHETTO TSA OMOLOGATO CON COMBINAZIONE

EXPL TSA.DIGILOCK

I nuovi lucchetti TSA consentono di chiudere in sicurezza la valigia e allo stesso tempo in aeroporto, permettono al personale autorizzato, la rapida ispezione del contenuto senza causare danni al bagaglio.



SUPPORTO METALLICO

KIT SUPP.EXPL.

Il kit è composto da 6 pezzi.

Le valigie sono predisposte per l'inserimento, in appositi slot, di supporti metallici o in plastica che servono a creare pratiche basi di appoggio o di fissaggio per pannelli. In questo modo la valigia diventa, oltre che il contenitore di apparecchiature e strumentazioni delicate, una vera e propria stazione di lavoro. I supporti possono essere rimossi e ripristinati al bisogno, le viti di fissaggio dei supporti non sono passanti e quindi, oltre a conservare le caratteristiche di impermeabilità della valigia, consentono una facile e veloce rimozione dei pannelli e degli inserti stessi.

KIT SPUGNE A CONI PER COPERCHIO VALIGIA 7630 e 7641

LIDFOAM.76

(confezione da 2 pezzi)



SUPPORTO IN PLASTICA

KIT SUPP.PLAST.

Il kit è composto da 6 pezzi.

Le valigie sono predisposte per l'inserimento, in appositi slot, di supporti metallici o in plastica che servono a creare pratiche basi di appoggio o di fissaggio per pannelli. In questo modo la valigia diventa, oltre che il contenitore di apparecchiature e strumentazioni delicate, una vera e propria stazione di lavoro. I supporti possono essere rimossi e ripristinati al bisogno, le viti di fissaggio dei supporti non sono passanti e quindi, oltre a conservare le caratteristiche di impermeabilità della valigia, consentono una facile e veloce rimozione dei pannelli e degli inserti stessi.

KIT SPUGNE PER VALIGIA 7630

FOAM.7630

Strati di spugna pre cubettata per il fondo e spugna a coni per il coperchio. La spugna pre-cubettata consente di adattare l'interno della valigia a qualsiasi esigenza. La spugna a coni del coperchio aiuta a mantenere in posizione l'attrezzatura contenuta quando la valigia è chiusa. Disponibile per il modello 7630. Colore: grigio scuro. [DOWNLOAD PDF](#)



RICAMBI



Clip metalliche per mod.

**3005-4209-16-4412-19-4820-5140-5218-21-5325-26-5822-23-33-762
6-30-35-41-7726-45-7814-9413-33-10826-40-11413-13513-27-15416**

KIN.1214

Contiene: 4 rinforzi metallici



Maniglia laterale per mod.

5822-5823-5833-7626-7630-7635-7641-7726-7745-13513-13527

KIN.1370

Contiene: 1 maniglia arancione 2 perni di fissaggio



Maniglia laterale per mod.

5822-5823-5833-7626-7630-7635-7641-7726-7745-13513-13527

KIN.1368

Contiene: 1 maniglia verde militare 2 perni di fissaggio



Maniglia laterale per mod.

5822-5823-5833-7626-7630-7635-7641-7726-7745-13513-13527

KIN.1366

Contiene: 1 maniglia sabbia 2 perni di fissaggio

**Maniglia laterale per mod.****5822-5823-5833-7626-7630-7635-7641-7726-7745-13513-13527**

KIN.1364

Contiene: 1 maniglia nera 2 perni di fissaggio



KIN.0969

Targhetta porta nome in polycarbonato per mod.**4209-4216-4412-4419-4820-5218-5221-5325-5326-5822-5823-5833-7626-7630-7635-7641-7726-7745-7814-9413-9433-10826-10840-11413-13513-13527-15416-MUB65**

KIN.0969

Contiene: 1 targhetta porta nome trasparente



KIN.0426

Maniglia laterale per modelli**5325-5326-5822-5823-5833-7630-7814-13513-13527-15416**

KIN.0426

Contiene: 1 maniglia arancione 2 perni di fissaggio



KIN.0880

Maniglia laterale per modelli**5325-5326-5822-5823-5833-7630-7814-13513-13527-15416**

KIN.0880

Contiene: 1 maniglia sabbia 2 perni di fissaggio

**Maniglia laterale per modelli****5325-5326-5822-5823-5833-7630-7814-13513-13527-15416**

KIN.0412

Contiene: 1 maniglia nera 2 perni di fissaggio

**Maniglia per modelli****7630-7726-7745-11413-13513-13527-15416-10826-10840-MUB78**

KIN.0425

Contiene: 1 maniglia nera 2 perni di fissaggio

**Maniglia per modelli****7630-7726-7745-11413-13513-13527-15416-10826-10840-MUB78**

KIN.0881

Contiene: 1 maniglia color sabbia 2 perni di fissaggio

**Serratura a doppia leva per modelli da 3818 in su**

KIN.0446

Contiene:

1 serratura nera

1 perno di fissaggio



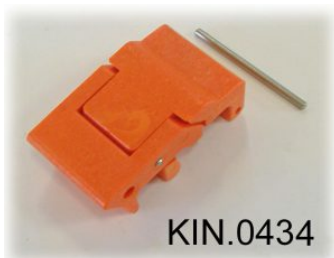
Serratura a doppia leva per modelli da 3818 in su

KIN.0435

Contiene:

1 serratura verde militare

1 perno di fissaggio



Serratura a doppia leva per modelli da 3818 in su

KIN.0434

Contiene:

1 serratura arancione

1 perno di fissaggio



Ruote per modelli 5326-5823-5833-7630-7641-7726-7745

KIN.0522

Contiene: 2 ruote autolubrificanti 4 rondelle in metallo 2 rondelle elastiche (Seeger) 2 perni di fissaggio



Guarnizione in poliuretano per modelli 7630-7641

KIN.0854

Contiene: 1 guarnizione

**Maniglia laterale per modelli****5325-5326-5822-5823-5833-7630-7814-13513-13527-15416**

KIN.0448

Contiene: 1 maniglia verde militare 2 perni di fissaggio

**Maniglia estraibile + ruote per modelli 7630-7641**

KIN.0837

Contiene:

- 1 maniglione estraibile nero
- 1 carter nero di protezione
- 1 molla in metallo
- 1 levetta blocco/sblocco
- 1 coperchietto di chiusura
- 4 perni di fissaggio
- 4 rondelle in metallo
- 4 rondelle elastiche (Seeger)
- 2 ruote autolubrificanti
- 12 viti di fissaggio

**Maniglia per modelli****7630-7726-7745-11413-13513-13527-10826-10840-15416-MUB78**

KIN.0424

Contiene: 1 maniglia verde militare 2 perni di fissaggio

**Maniglia estraibile per mod. 7630 (versione precedente) e MUB78**

KIN.0415

Contiene: 1 maniglia nera 2 perni di fissaggio 2 molle di tenuta

**Serratura a doppia leva per modelli da 3818 in su**

KIN.0883

Contiene:

1 serratura color sabbia

1 perno di fissaggio

**Valvola di pressurizzazione manuale per modelli da 2712 in su (escluso mod. 3005)**

KIN.0495

Contiene: 1 valvola nera (+ o-ring + perno) 1 inserto filettato 1 rondella elastica (Seeger)

**Maniglia per modelli****7630-7726-7745-11413-13513-13527-10826-10840-15416-MUB78**

KIN.0423

Contiene: 1 maniglia arancione 2 perni di fissaggio