

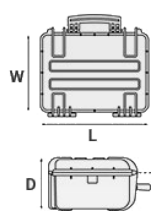
## Mod. 7745.B

### VALIGIA A TENUTA STAGNA IN POLIPROPILENE COPOLIMERO

Valigie anti acqua e anti polvere, leggere e resistenti. Galleggianti e immergibili fino ad un metro (certificate IP67). Porta etichetta di spedizione, maniglie laterali per il trasporto a due e maniglia retraibile. Ruote auto lubrificanti.



METRIC MM-KG-C°



#### DIMENSIONI INTERNE

<b>L LUNGHEZZA</b>	770 mm
<b>W LARGHEZZA</b>	580 mm
<b>D PROFONDITÀ</b>	450 mm
<b>COPERCHIO</b>	90 mm
<b>FONDO</b>	360 mm

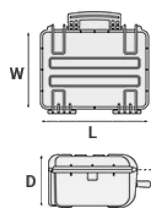
#### DIMENSIONI ESTERNE

<b>L LUNGHEZZA</b>	836 mm
<b>W LARGHEZZA</b>	641 mm
<b>D PROFONDITÀ</b>	489 mm

#### ALTRE SPECIFICHE

<b>PESO VUOTA</b>	15.50 Kg
<b>PESO CON SPUGNA</b>	19.80 Kg
<b>PESO CON PORTA FUCILI</b>	Kg
<b>VOLUME</b>	200 lt
<b>GALLEGGIABILITÀ</b>	144 Kg/max
<b>TEMPERATURA DI LAVORO</b>	°C min -33 / max +90

IMPERIAL IN-LBS-F°



#### DIMENSIONI INTERNE

<b>L LUNGHEZZA</b>	30 5/16 in
<b>W LARGHEZZA</b>	22 13/16 in
<b>D PROFONDITÀ</b>	17 11/16 in
<b>LID</b>	3 9/16 in
<b>BASE</b>	14 3/16 in

#### DIMENSIONI ESTERNE

<b>L LUNGHEZZA</b>	32 15/16 in
<b>W LARGHEZZA</b>	25 1/4 in
<b>D PROFONDITÀ</b>	19 1/4 in

#### ALTRE SPECIFICHE

<b>PESO VUOTA</b>	34.17 lbs
<b>PESO CON SPUGNA</b>	43.65 lbs
<b>PESO CON PORTA FUCILI</b>	lbs
<b>VOLUME</b>	52.83 gal
<b>GALLEGGIABILITÀ</b>	317.47 lbs/max
<b>TEMPERATURA DI LAVORO</b>	°F min -27.4 / max +194

## CARATTERISTICHE



**RUOTE CON BOCCOLA AUTO LUBRIFICANTE**



**MANIGLIE LATERALI PER IL TRASPORTO A DUE**



**RINFORZI IN ACCIAIO NEI PUNTI DI AGGANCIO DEI LUCCHETTI**

L'ancoraggio dei lucchetti è ancora più sicuro e resistente grazie ai 4 rinforzi in acciaio, posti sui due lati lunghi della valigia (due da un lato e due dall'altro).



**PORTA ETICHETTA DI SPEDIZIONE (7745)**

Porta etichetta removibile in policarbonato

## ACCESSORI

### KIT SPUGNE A CONI PER COPERCHIO VALIGIA 7726 E 7745

LIDFOAM.77  
(confezione da 2 pezzi)



### KIT SPUGNE PER VALIGIA 7745

FOAM.7745

Strati di spugna pre cubettata per il fondo e spugna a coni per il coperchio. La spugna pre-cubettata consente di adattare l'interno della valigia a qualsiasi esigenza. La spugna a coni del coperchio aiuta a mantenere in posizione l'attrezzatura contenuta quando la valigia è chiusa. Disponibile per il modello 7745. Colore: grigio scuro. [DOWNLOAD PDF](#)



### Custodia protettiva per pc 15"-15.6"

TOP ENVELOPE 15

Custodia protettiva per PC portatile. Protegge il laptop da urti e graffi.



### Custodia protettiva per pc 13"-13.3"

TOP ENVELOPE 13

Custodia protettiva per PC portatile. Protegge il laptop da urti e graffi.





## PANNELLO PER COPERCHIO CON TASCHE ORGANIZZATE

PANEXPL77

Pratico e robusto pannello per coperchio con tasche organizzate, ideale per piccoli accessori e documenti.

Per modelli 7726 e 7745

Colore: nero



## DIVISORIO IMBOTTITO PER DRONE PER 7745

DRN77

Divisorio imbottito per drone



OPTIONAL  
TOP COVERS  
AVAILABLE  
FOR LARGER  
MODELS

COPERCHI  
OPZIONALI  
PER I  
MODELLI  
PIU' GRANDI

## COPERCHIO PER DIV77 E DIV7745

COV77

Pratici coperchi sono disponibili per i modelli più grandi: possono essere facilmente fissati sui divisori mediante strisce di Velcro. Ideali per proteggere e mantenere gli oggetti nella loro sede.



## DIVISORIO IMBOTTITO PER 7745

DIV7745

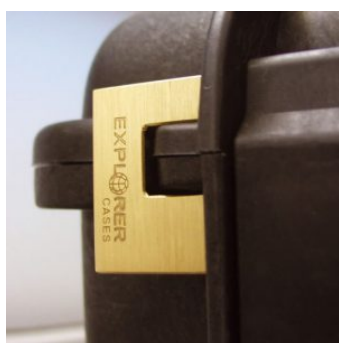
Divisori imbottiti con partizioni regolabili interne. Ideali per proteggere e trasportare qualsiasi tipo di apparecchiatura sensibile. Grazie alla loro modularità offrono una grande varietà di combinazioni.



### DIVISORIO IMBOTTITO PER 7726-7745

DIV77

Divisori imbottiti con partizioni regolabili interne. Ideali per proteggere e trasportare qualsiasi tipo di apparecchiatura sensibile. Grazie alla loro modularità offrono una grande varietà di combinazioni.



### LUCCHETTO BREVETTATO CON CHIAVI

EXPL PADLOCK

Assicura una perfetta aderenza alla sagoma delle valigie Explorer, consentendo una chiusura stabile e senza movimenti



### LUCCHETTO BREVETTATO CON COMBINAZIONE

EXPL COMBILOCK

Assicura una perfetta aderenza alla sagoma delle valigie Explorer, consentendo una chiusura stabile e senza movimenti



### STAFFA DI PLASTICA

KIT.EXPL.PLUGS

Il kit è composto da 6 pezzi.

Per rendere uniformi gli interni delle pareti, sono disponibili piccole staffe di plastica da inserire manualmente a pressione negli slot, come "tappini"



## LUCCHETTO TSA OMOLOGATO CON COMBINAZIONE

EXPL TSA.DIGILOCK

I nuovi lucchetti TSA consentono di chiudere in sicurezza la valigia e allo stesso tempo in aeroporto, permettono al personale autorizzato, la rapida ispezione del contenuto senza causare danni al bagaglio.



## SUPPORTO METALLICO

KIT SUPP.EXPL.

Il kit è composto da 6 pezzi.

Le valigie sono predisposte per l'inserimento, in appositi slot, di supporti metallici o in plastica che servono a creare pratiche basi di appoggio o di fissaggio per pannelli. In questo modo la valigia diventa, oltre che il contenitore di apparecchiature e strumentazioni delicate, una vera e propria stazione di lavoro. I supporti possono essere rimossi e ripristinati al bisogno, le viti di fissaggio dei supporti non sono passanti e quindi, oltre a conservare le caratteristiche di impermeabilità della valigia, consentono una facile e veloce rimozione dei pannelli e degli inserti stessi.



## SUPPORTO IN PLASTICA

KIT SUPP.PLAST.

Il kit è composto da 6 pezzi.

Le valigie sono predisposte per l'inserimento, in appositi slot, di supporti metallici o in plastica che servono a creare pratiche basi di appoggio o di fissaggio per pannelli. In questo modo la valigia diventa, oltre che il contenitore di apparecchiature e strumentazioni delicate, una vera e propria stazione di lavoro. I supporti possono essere rimossi e ripristinati al bisogno, le viti di fissaggio dei supporti non sono passanti e quindi, oltre a conservare le caratteristiche di impermeabilità della valigia, consentono una facile e veloce rimozione dei pannelli e degli inserti stessi.



## RICAMBI



**Clip metalliche per mod.**

**3005-4209-16-4412-19-4820-5140-5218-21-5325-26-5822-23-33-762  
6-30-35-41-7726-45-7814-9413-33-10826-40-11413-13513-27-15416**

KIN.1214

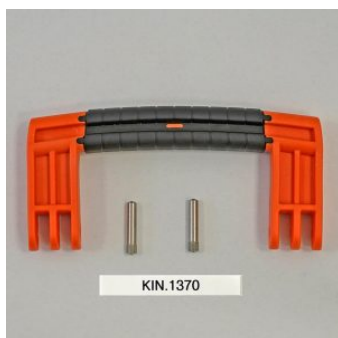
Contiene: 4 rinforzi metallici



**Guarnizione in poliuretano per modelli 7726 e 7745**

KIN.1388

Contiene: 1 guarnizione



**Maniglia laterale per mod.**

**5822-5823-5833-7626-7630-7635-7641-7726-7745-13513-13527**

KIN.1370

Contiene: 1 maniglia arancione 2 perni di fissaggio



**Maniglia laterale per mod.**

**5822-5823-5833-7626-7630-7635-7641-7726-7745-13513-13527**

KIN.1368

Contiene: 1 maniglia verde militare 2 perni di fissaggio

**Maniglia laterale per mod.****5822-5823-5833-7626-7630-7635-7641-7726-7745-13513-13527**

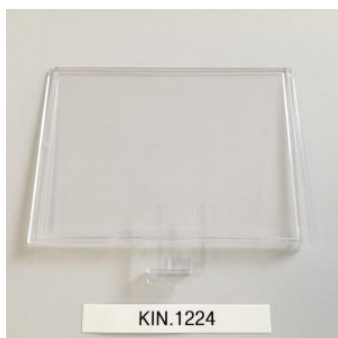
KIN.1366

Contiene: 1 maniglia sabbia 2 perni di fissaggio

**Maniglia laterale per mod.****5822-5823-5833-7626-7630-7635-7641-7726-7745-13513-13527**

KIN.1364

Contiene: 1 maniglia nera 2 perni di fissaggio

**porta etichette di spedizione in policarbonato trasparente per mod.****5218-5221-7626-7635-7726-7745-9433**

KIN.1224

Contiene: 1 porta etichette trasparente

**Targhetta porta nome in policarbonato per mod.****4209-4216-4412-4419-4820-5218-5221-5325-5326-5822-5823-5833-7626-7630-7635-7641-7726-7745-7814-9413-9433-10826-10840-11413-13513-13527-15416-MUB65**

KIN.0969

Contiene: 1 targhetta porta nome trasparente





### Maniglia per modelli

**7630-7726-7745-11413-13513-13527-15416-10826-10840-MUB78**

KIN.0425

Contiene: 1 maniglia nera 2 perni di fissaggio



### Maniglia per modelli

**7630-7726-7745-11413-13513-13527-15416-10826-10840-MUB78**

KIN.0881

Contiene: 1 maniglia color sabbia 2 perni di fissaggio



### Serratura a doppia leva per modelli da 3818 in su

KIN.0446

Contiene:

1 serratura nera

1 perno di fissaggio



### Serratura a doppia leva per modelli da 3818 in su

KIN.0435

Contiene:

1 serratura verde militare

1 perno di fissaggio

**Serratura a doppia leva per modelli da 3818 in su**

KIN.0434

Contiene:

1 serratura arancione

1 perno di fissaggio

**Ruote per modelli 5326-5823-5833-7630-7641-7726-7745**

KIN.0522

Contiene: 2 ruote autolubrificanti 4 rondelle in metallo 2 rondelle elastiche (Seeger) 2 perni di fissaggio

**Maniglia laterale per mod. 7641-7726-7745**

KIN.0411

Contiene: 1 maniglia arancione 2 perni di fissaggio

**Maniglia laterale per mod. 7641-7726-7745**

KIN.0422

Contiene: 1 maniglia nera 2 perni di fissaggio



### Maniglia laterale per mod. 7641-7726-7745

KIN.0421

Contiene: 1 maniglia verde militare 2 perni di fissaggio



### Maniglia per modelli

7630-7726-7745-11413-13513-13527-10826-10840-15416-MUB78

KIN.0424

Contiene: 1 maniglia verde militare 2 perni di fissaggio



### Serratura a doppia leva per modelli da 3818 in su

KIN.0883

Contiene:

1 serratura color sabbia

1 perno di fissaggio



### Valvola di pressurizzazione manuale per modelli da 2712 in su (escluso mod. 3005)

KIN.0495

Contiene: 1 valvola nera (+ o-ring + perno) 1 inserto filettato 1 rondella elastica (Seeger)



### **Maniglia per modelli**

**7630-7726-7745-11413-13513-13527-10826-10840-15416-MUB78**

KIN.0423

Contiene: 1 maniglia arancione 2 perni di fissaggio