

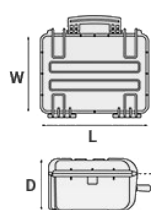
## Mod. 9413.B

### VALIGIA A TENUTA STAGNA IN POLIPROPILENE COPOLIMERO

Valigie portafucile di piccole dimensioni per trasportare un fucile M4 o simile, con accessori. Serrature a doppia leva e o-ring in poliuretano iniettato. Ruote con cuscinetti a sfera. Garantite a vita.



METRIC MM-KG-C°



#### DIMENSIONI INTERNE

<b>L LUNGHEZZA</b>	939 mm
<b>W LARGHEZZA</b>	352 mm
<b>D PROFONDITÀ</b>	137 mm
<b>COPERCHIO</b>	43 mm
<b>FONDO</b>	94 mm

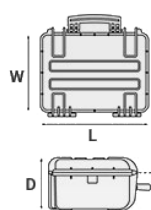
#### DIMENSIONI ESTERNE

<b>L LUNGHEZZA</b>	989 mm
<b>W LARGHEZZA</b>	415 mm
<b>D PROFONDITÀ</b>	157 mm

#### ALTRE SPECIFICHE

<b>PESO VUOTA</b>	6.70 Kg
<b>PESO CON SPUGNA</b>	7.80 Kg
<b>PESO CON PORTA FUCILI</b>	Kg
<b>VOLUME</b>	45.30 lt
<b>GALLEGGIABILITÀ</b>	27.90 Kg/max
<b>TEMPERATURA DI LAVORO</b>	°C min -33 / max +90

IMPERIAL IN-LBS-F°



#### DIMENSIONI INTERNE

<b>L LUNGHEZZA</b>	36 15/16 in
<b>W LARGHEZZA</b>	13 7/8 in
<b>D PROFONDITÀ</b>	5 3/8 in
<b>LID</b>	1 11/16 in
<b>BASE</b>	3 11/16 in

#### DIMENSIONI ESTERNE

<b>L LUNGHEZZA</b>	38 15/16 in
<b>W LARGHEZZA</b>	16 5/16 in
<b>D PROFONDITÀ</b>	6 3/16 in

#### ALTRE SPECIFICHE

<b>PESO VUOTA</b>	14.77 lbs
<b>PESO CON SPUGNA</b>	17.19 lbs
<b>PESO CON PORTA FUCILI</b>	lbs
<b>VOLUME</b>	11.96 gal
<b>GALLEGGIABILITÀ</b>	61.50 lbs/max
<b>TEMPERATURA DI LAVORO</b>	°F min -27.4 / max +194

## CARATTERISTICHE



**CERNIERE RINFORZATE CON PERNO IN METALLO ANTI CORROSIONE**



### **SLOT INTERNI**

Predisposizione per l'inserimento di supporti o di cornici di fissaggio per pannelli



### **MANIGLIONE CENTRALE**



### **GUARNIZIONE A SIGILLO**

(Art. NEOSEAL + nr. art.)



### VALVOLA DI PRESSURIZZAZIONE MANUALE

L'anello metallico interno ne impedisce una completa estrazione accidentale. (Art. PURGEVALVE.B)



### TARGHETTA IDENTIFICATIVA IMPERMEABILE IN PVC

(Art. LABELCOVER + nr. art.)



### KIT TRACOLLA (universale)

(art. SHOULDERKIT.U)



### MANIGLIE LATERALI PER IL TRASPORTO A DUE



**RUOTE CON CUSCINETTI A SFERA**

## ACCESSORI



### BORSA IMBOTTITA PORTA FUCILE PER VALIGIA 9413

GSLEEVE 94

Progettate per trasportare in sicurezza un fucile e relativi accessori, le nuove borse GSleeve offrono massima protezione anche in caso di frequenti spostamenti. Realizzate in poliestere 600D rinforzato, sono imbottite internamente per proteggere il fucile in caso di urti. Le cinghie interne di fissaggio del fucile e le alette laterali in neoprene, mantengono l'arma perfettamente fissata in posizione.



### Custodia protettiva per pc 15"-15.6"

TOP ENVELOPE 15

Custodia protettiva per PC portatile. Protegge il laptop da urti e graffi.



### Custodia protettiva per pc 13"-13.3"

TOP ENVELOPE 13

Custodia protettiva per PC portatile. Protegge il laptop da urti e graffi.

**HBAG94**



**Fits into 9413 case - x 2 pcs.**

### BORSA IMBOTTITA ACCOPPIABILE PORTA FUCILE PER VALIGIA 9413

HBAG94

Le nuove borse imbottite porta fucile sono ideali per proteggere e trasportare in sicurezza due fucili contemporaneamente all'interno delle nostre valigie a tenuta stagna. Le borse sono accoppiabili tra loro, ma possono anche essere utilizzate separatamente, per un facile trasporto del singolo fucile sul campo.



## TRACOLLA REGOLABILE PER TRASPORTO A SPALLA

SHOULDERKIT.U

Per i modelli: 1908, 1913, 2209, 2214, 3005, 4412, 4419, 5117, 9413, 11413 e 13513.  
(estensione min. 106 cm, estensione max. 201 cm).

Il kit è composto da: tracolla con agganci in plastica, 4 perni di aggancio filettati, 2 placchette in metallo.



## SISTEMA DI TRASPORTO A ZAINO PER BORSE PORTA FUCILE

BACKPACK KIT

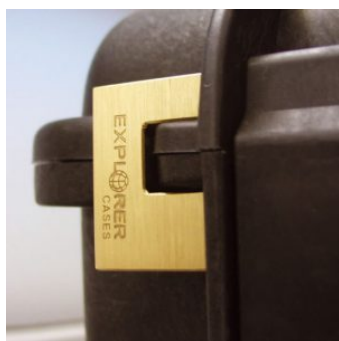
Con questo pratico accessorio opzionale, tutte le borse portafucile possono essere trasformate a zaino



## BORSA IMBOTTITA PORTA FUCILE PER VALIGIE 9413-9433

GBAG 94

Robuste borse porta fucili realizzate in varie dimensioni per trasportare in sicurezza diversi modelli di fucili e accessori. la valigia 9413 può ospitare una GBAG 94, mentre la valigia 9433 può ospitarne fino a 3. Complete di spallaccio per il trasporto a spalla. Robusto materiale sintetico imbottito. Resistenti chiusure lampo. Bande laterali in neoprene con velcro per una maggiore protezione. Strisce di velcro regolabili per il fissaggio dei fucili. Tasche esterne imbottite porta accessori. L'Art. BACKPACK KIT trasforma facilmente la borsa in un pratico zaino (maggiori dettagli nella sezione TRASPORTO A SPALLA).



## LUCCHETTO BREVETTATO CON CHIAVI

EXPL PADLOCK

Assicura una perfetta aderenza alla sagoma delle valigie Explorer, consentendo una chiusura stabile e senza movimenti



### **SERRATURA CON COMBI PER VALIGIE 9413, 9433, 11413, 13513, 13527, 15416, 10826 E 10840**

KIT.DL

Il kit è composto da 2 pezzi



### **LUCCHETTO BREVETTATO CON COMBINAZIONE**

EXPL COMBILOCK

Assicura una perfetta aderenza alla sagoma delle valigie Explorer, consentendo una chiusura stabile e senza movimenti



### **STAFFA DI PLASTICA**

KIT.EXPL.PLUGS

Il kit è composto da 6 pezzi.

Per rendere uniformi gli interni delle pareti, sono disponibili piccole staffe di plastica da inserire manualmente a pressione negli slot, come "tappini"



### **LUCCHETTO TSA OMOLOGATO CON COMBINAZIONE**

EXPL TSA.DIGILOCK

I nuovi lucchetti TSA consentono di chiudere in sicurezza la valigia e allo stesso tempo in aeroporto, permettono al personale autorizzato, la rapida ispezione del contenuto senza causare danni al bagaglio.





### SUPPORTO METALLICO

KIT SUPP.EXPL.

Il kit è composto da 6 pezzi.

Le valigie sono predisposte per l'inserimento, in appositi slot, di supporti metallici o in plastica che servono a creare pratiche basi di appoggio o di fissaggio per pannelli. In questo modo la valigia diventa, oltre che il contenitore di apparecchiature e strumentazioni delicate, una vera e propria stazione di lavoro. I supporti possono essere rimossi e ripristinati al bisogno, le viti di fissaggio dei supporti non sono passanti e quindi, oltre a conservare le caratteristiche di impermeabilità della valigia, consentono una facile e veloce rimozione dei pannelli e degli inserti stessi



### SUPPORTO IN PLASTICA

KIT SUPP.PLAST.

Il kit è composto da 6 pezzi.

Le valigie sono predisposte per l'inserimento, in appositi slot, di supporti metallici o in plastica che servono a creare pratiche basi di appoggio o di fissaggio per pannelli. In questo modo la valigia diventa, oltre che il contenitore di apparecchiature e strumentazioni delicate, una vera e propria stazione di lavoro. I supporti possono essere rimossi e ripristinati al bisogno, le viti di fissaggio dei supporti non sono passanti e quindi, oltre a conservare le caratteristiche di impermeabilità della valigia, consentono una facile e veloce rimozione dei pannelli e degli inserti stessi

### KIT SPUGNE A CONI PER COPERCHIO VALIGIA 9413-9433

LIDFOAM.94

(confezione da 2 pezzi)



### KIT SPUGNE PER VALIGIA 9413

FOAM.9413

Strati di spugna pre cubettata per il fondo e spugna a cono per il coperchio. La spugna pre-cubettata consente di adattare l'interno della valigia a qualsiasi esigenza. La spugna a cono del coperchio aiuta a mantenere in posizione l'attrezzatura contenuta quando la valigia è chiusa. Disponibile per il modello 9413. Colore: grigio scuro. [DOWNLOAD PDF](#)







## RICAMBI



**Clip metalliche per mod.**

**3005-4209-16-4412-19-4820-5140-5218-21-5325-26-5822-23-33-762**

**6-30-35-41-7726-45-7814-9413-33-10826-40-11413-13513-27-15416**

KIN.1214

Contiene: 4 rinforzi metallici



**Serratura con leva di sblocco grigia per modelli**

**7814-9413-9433-11413-13513-13527**

KIN.1283

Contiene: 1 serratura nera 1 perno di fissaggio



**Maniglia rivestita in gomma per modelli 7626-7635-9433**

KIN.1371

Contiene: 1 maniglia arancione 2 perni di fissaggio



**Maniglia rivestita in gomma per modelli 7626-7635-9433**

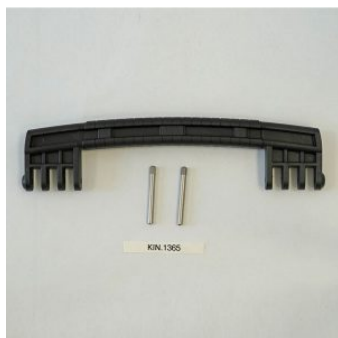
KIN.1369

Contiene: 1 maniglia verde militare 2 perni di fissaggio

**Maniglia rivestita in gomma per modelli 7626-7635-9433**

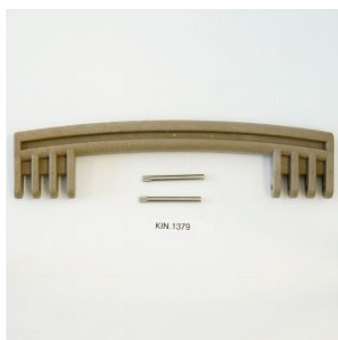
KIN.1367

Contiene: 1 maniglia color sabbia 2 perni di fissaggio

**Maniglia rivestita in gomma per modelli 7626-7635-9433**

KIN.1365

Contiene: 1 maniglia nera 2 perni di fissaggio

**Maniglia per mod. 9413 (maniglia frontale) e mod. 10826-10840 (maniglia laterale corta)**

KIN.1379

Contiene: 1 maniglia color sabbia 2 perni di fissaggio



KIN.0969

**Targhetta porta nome in policarbonato per mod.****4209-4216-4412-4419-4820-5218-5221-5325-5326-5822-5823-5833-7626-7630-7635-7641-7726-7745-7814-9413-9433-10826-10840-11413-13513-13527-15416-MUB65**

KIN.0969

Contiene: 1 targhetta porta nome trasparente

**Ruote per modelli 9413-11413-13513**

KIN.0545

2 ruote con cuscinetti a sfera 2 rondelle elastiche (Seeger) 2 perni di fissaggio

**Maniglia laterale per modelli 9413-11413**

KIN.0419

Contiene:

1 maniglia nera

2 perni di fissaggio

**Maniglia laterale per modelli 9413-11413**

KIN.0428

Contiene:

1 maniglia verde militare

2 perni di fissaggio

**Maniglia (mod. 9413 frontale - mod. 10826-10840 laterale corta)**

KIN.0416

Contiene: 1 maniglia verde militare 2 perni di fissaggio



### Maniglia (mod. 9413 frontale - mod. 10826-10840 laterale corta)

KIN.0417

Contiene: 1 maniglia nera 2 perni di fissaggio



### Maniglia laterale per modelli 9413-11413

KIN.0882

Contiene:

1 maniglia color sabbia

2 perni di fissaggio



### Guarnizione in poliuretano per modelli 9413-9433

KIN.0865

Contiene: 1 guarnizione



### Valvola di pressurizzazione manuale per modelli da 2712 in su (escluso mod. 3005)

KIN.0495

Contiene: 1 valvola nera (+ o-ring + perno) 1 inserto filettato 1 rondella elastica (Seeger)

