

## ACCESSORI PER FRESATRICI

### TAVOLE A DIVIDERE ORIZZONTALI-VERTICALI A 3 GRIFFE

Tavole a dividere in ghisa meehanite di alta qualità - Cuscinetti a rulli conici di precisione - Stabilità garantita anche se sottoposte ad elevate sollecitazioni - Ampio foro del mandrino per serraggio di pezzi lunghi - Divisione diretta tramite dischi divisori per una maggiore velocità di produzione in massa - Divisione rapida sulla scala graduata a 360° (RTE 165) - 7 dischi divisori per divisioni 2/3/4/6/8/12/24 (RTE 165) - Divisione rapida sulla scala graduata a 360° con manovella e nonio (RTU 165) - 24 posizioni (15° per divisione) Autocentrante a 3 griffe - Disco di serraggio con 3 cave a T



RTE165

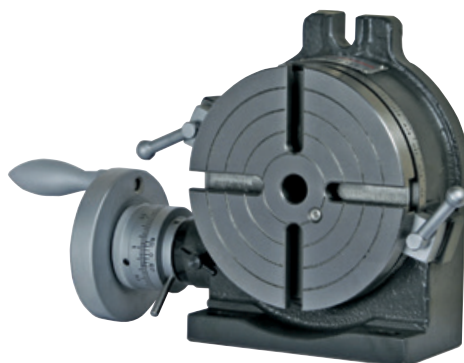


RTU165

Modello		RTE 165	RTU 165
<b>ART.</b>		<b>335 6365</b>	<b>335 4165</b>
Ø Autocentrante	mm	165	165
Altezza punta	mm	130	130
Dimensioni	mm	200x260x218	221x250x235
Passaggio	mm	36	36

### TAVOLE A DIVIDERE ORIZZONTALI-VERTICALI

In ghisa meehanite di alta qualità - Cuscinetti di precisione - Ampio foro del mandrino per serraggio di pezzi lunghi - Vite senza fine temprata e rettificata - Piano di lavoro graduata a 360° - 1 rotazione del volantino corrisponde a 4° - Graduazione sul volantino 2' - Divisione volantino graduato con nonio



Modello		RT 100	RT 150	RT 200
<b>ART.</b>		<b>335 6110</b>	<b>335 6150</b>	<b>335 6200</b>
Foro di centraggio		CM 2	CM 2	CM 3
Rapporto di divisione		90:1	90:1	90:1
Ø Tavola	mm	110	150	200
Altezza ingombro	mm	72	79	104
Larghezza	mm	118	156	199
Lunghezza	mm	138	204	265
Altezza punta	mm	80	102	133
Larghezza scanalature	mm	11	11	16
N° scanalature		3	3	3
Impianto di divisione indiretta		-	•	•
Peso netto	kg	5	10	25

### CONTROPUNTA REGOLABILE IN ALTEZZA

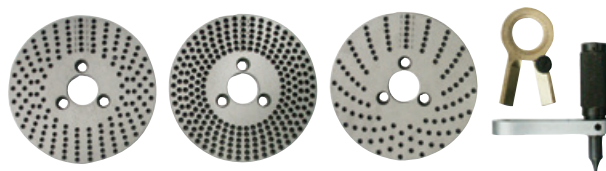


ART.	Mod.	Altezza punta mm	Adatta per
<b>335 6155</b>	Rst 1	72÷108	RT 100 RT 150
<b>335 6157</b>	Rst 2	110÷145	RT 200 RTE 165 RTU 165

### ACCESSORI PER TAVOLE A DIVIDERE

ART.	Descrizione
<b>335 6154</b>	Flangia autocentrante per RT 150
<b>335 6254</b>	Flangia autocentrante per RT 200
<b>335 6111</b>	Autocentrante a 3 griffe Ø 75 mm per RT 100
<b>335 6100</b>	Autocentrante a 3 griffe Ø 130 mm per RT 150
<b>335 6225</b>	Autocentrante a 3 griffe Ø 165 mm per RT 200

### IMPIANTO DIVISIONE INDIRETTA



ART.	Descrizione
<b>335 6152</b>	IT 150 3 dischi divisori. Braccio di settore Cesoie angolari con molle (alidade). Adatto per RT 150
<b>335 6205</b>	IT 200 2 dischi divisori. Braccio di settore Cesoie angolari con molle (alidade). Adatto per RT 200, RTU 165

\*I dati sopra riportati non sono impegnativi e a discrezione del costruttore possono essere modificati

## ACCESSORI PER FRESATRICI

### DIVISORE SEMI-UNIVERSALE TA 125

Orientabile -10° ÷ +90° - Vite senza fine temprata e rettificata  
 Cuscinetti a rulli conici di precisione - Disco divisore principale  
 temprato e rettificato (divisione 24), per divisione esatta a 15°  
 Fino a 300 divisioni diverse tramite dischi divisori indiretti  
 Composto da: Contropunta regolabile in altezza Rst1 - Punta  
 di centraggio 60° / CM2 - Trascinatore - Flangia autocentrante  
 (Ø 140 mm, t = 12 mm) per spina trascinatore o montaggio  
 autocentrante

#### DATI TECNICI

Trasmissione		40 : 1
Altezza x lunghezza x larghezza (con punta di centraggio)	mm	175x230x205
Altezza punta	mm	100
Passaggio barra	mm	18
Larghezza scanalatura	mm	16
Disco divisore diretto (divisione)	mm	15° / Ø110
Dischi divisori indiretti (foratura sul cerchio divisore)		15; 16; 17; 18; 19; 20; 21; 23; 27; 29; 31; 33; 37; 39; 41; 43; 47
Alta precisione di rotazione concentrica	mm	0,015
Peso netto	kg	12



ART.	Descrizione
<b>335 6125</b>	Divisore semi-universale TA 125

### PRISMA WP 30

Utilizzo su macchine utensili - Regolabile da 0° a 60° e da 0° a  
 -30° - Acciaio al carbonio temprato e rettificato - Precisione di  
 ortogonalità 0,005 mm - Tolleranza angolo 0,01°  
 Dimensioni: 75 x 25 x 32 mm



ART.	Descrizione
<b>335 2195</b>	Prisma WP 30

### ATTACCO PNEUMATICO MANDRINO

Dotato di portautensili, tappo di chiusura, regolatore  
 di pressione, corona dentata, asta di trazione, unità di  
 commutazione e dispositivo di comando - Peso ridotto -  
 Bloccaggio sicuro tramite leva - Guide precise grazie alla  
 geometria ottimizzata - Consumo di aria ridotto



ART.	Descrizione
<b>335 2394</b>	ISO 40 adatto per mod. MF 2 Vario, MF 4 Vario
<b>900 0490</b>	Montaggio kit ISO 40

### MASCHIATRICE CON FRIZIONE DI INVERSIONE

Invertitore di rotazione incorporato, subito attivo al cambio del  
 dispositivo di avanzamento  
 Innesto a frizione regolabile in 4 posizioni  
 Attacco B16

#### DOTAZIONE DI SERIE

- 2 pinze flessibili
- 2 chiavi a bocca
- 1 chiave per viti ad esagono incassato



ART.	Descrizione
<b>335 2042</b>	M5 - M12

## ACCESSORI PER FRESATRICI

### MOTORIZZAZIONI UNIVERSALI

Montaggio orizzontale (V99). Montaggio verticale (V250). Velocità a regolazione continua e corsa rapida. Marcia destra-sinistra. Trasformatore, protezione contro sovraccarico e interruttore di finecorsa.



V99



V250

ART.	Descrizione
<b>335 2022</b>	Motorizzazione tavola universale V99
<b>335 2035</b>	Kit di montaggio asse X MH35V
<b>335 2036</b>	Kit di montaggio asse X MH50V
<b>335 2025</b>	Motorizzazione tavola universale asse Y
<b>335 2029</b>	Motorizzazione tavola universale asse X

### SET PARALLELE PER MORSE

Per lavori di precisione consistenti nel posizionamento parallelo di pezzi nella macchina, morse a vite, su piastre di marcatura o macchine utensili - Levigatura semi-lucida su 0,01 mm precisa Larghezza 3 mm - Lunghezza 150 mm

Composizione: **n. 20 pz**

n. 2 pz per misura 13 - 16 - 19 - 22 - 25 - 28 - 31 - 35 - 38 - 41 mm



ART.	Descrizione
<b>335 4001</b>	Set parallele per morse

### SISTEMA DI RAFFREDDAMENTO CON BASE MAGNETICA

Attacco filettato per aria compressa, tubo di raffreddamento flessibile e stabile  
Dimensioni base 62x50x55,5 mm  
Forza magnetica base 75 kg  
Lunghezza flessibile 500 mm



ART.	Descrizione
<b>335 6663</b>	Sistema di raffreddamento MMC1

### TUBI FLESSIBILI PER LIQUIDI REFRIGERANTI CON BASE MAGNETICA

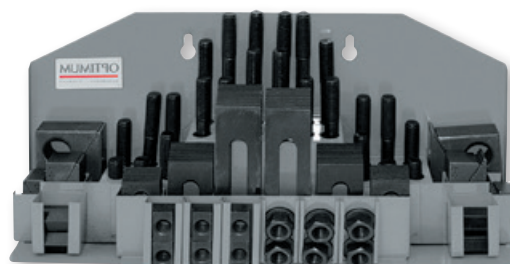
Due tubi flessibili per refrigeranti composti da singoli elementi in plastica  
Forza di bloccaggio base magnetica 50 kg  
Lunghezza tubi flessibili 335 mm  
Resistente alla maggior parte delle soluzioni e sostanze chimiche  
Applicabile universalmente su tutte le macchine utensili



ART.	Descrizione
<b>335 6660</b>	Tubo flessibile KMS 2

### CASSETTE DI STAFFAGGIO SPW

**58 pz** Filettatura a passo metrico. Composte da: 24 tiranti, 6 dadi a T, 6 dadi bassi, 4 manicotti giunzione, 6 staffe semplici, 12 appoggi gradinati, pratico supporto da parete



ART.	Modello	Cava a T mm	Filetto M
<b>335 2015</b>	SPW 8	10	8
<b>335 2016</b>	SPW 10	12	10
<b>335 2017</b>	SPW 12	14	12
<b>335 2018</b>	SPW 14	16	14
<b>335 2019</b>	SPW 16	18	16

### IMPIANTO DI REFRIGERAZIONE UNIVERSALE

Prevalenza max 2 m - Portata 4,5 l/min  
Capacità serbatoio 10 l  
Composto da: serbatoio, tubo flessibile, tubo Interruttore/Spina  
Tubo completo di base magnetica per il fissaggio  
Dimensioni 375x250x260 mm



ART.	Alimentazione
<b>335 2002</b>	230 V 1 Ph ~ 50 Hz

\*I dati sopra riportati non sono impegnativi e a discrezione del costruttore possono essere modificati

## ACCESSORI PER FRESATRICI

### BASAMENTO UNIVERSALE MH 25

Compatto, pesante e stabile - Peso 51 kg



ART.	Descrizione
<b>335 3009</b>	Basamento universale MH 25 Dimensioni 700x500x750 mm

### BASAMENTO UNIVERSALE MH 50G / MH 50V

Compatto, pesante e stabile - Peso 134 kg



ART.	Descrizione
<b>335 3015</b>	Basamento universale MH 50G / MH 50V Dimensioni 750x750x730 mm

### BASAMENTO UNIVERSALE MH 20V / MH 22V/VD



ART.	Descrizione
<b>335 3000</b>	Basamento universale Dimensioni 340x420x800 mm Peso 28 kg
<b>335 2999</b>	Vasca raccogli-trucioli Dimensioni 720x470x30 mm

### BASAMENTO UNIVERSALE MH 35G / MB4

Compatto, pesante e stabile - Peso 76 kg



ART.	Descrizione
<b>335 3014</b>	Basamento universale MH 35G / MB 4 Dimensioni 650x550x750 mm

### SET 2 DISPOSITIVI DI FISSAGGIO

Lastra di ottone disposta sotto il braccio di serraggio che protegge il materiale da qualsiasi danneggiamento

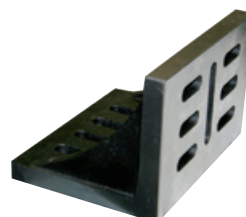


ART.		<b>335 2031</b>	<b>335 2032</b>
Scanalatura tavola	mm	14/M12	18/M16
Dimensioni	mm	115x42x39	133x50x49
Regolazione altezza	mm	0 - 89	0 - 101

\*I dati sopra riportati non sono impegnativi e a discrezione del costruttore possono essere modificati

### SQUADRA DI PRECISIONE A 90°

- Per serraggi nella lavorazione meccanica di pezzi, per lavorazioni di controllo e marchiatura
- Nervature di rinforzo laterali



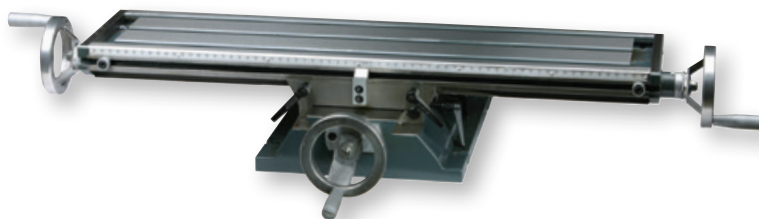
ART.	Descrizione
<b>338 5052</b>	Squadra
Parallelismo	mm 0,01
Ortogonalità	mm 100
Dimensioni	mm 202x126x150
Peso	kg 7



## ACCESSORI PER FRESATRICI

### TAVOLA A CROCE KT

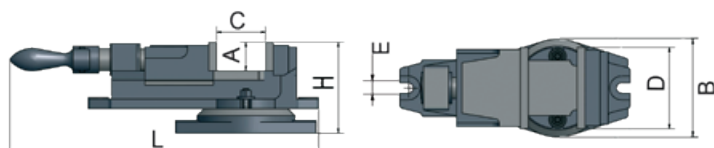
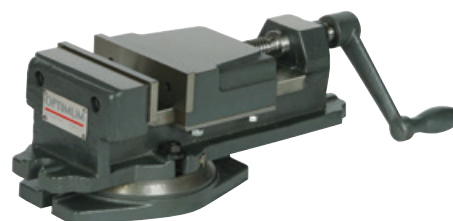
Canaline refrigerate  
Guida a coda di rondine registrabile  
Graduazione registrabile del volantino  
con divisione 0,05 mm



Modello		KT120	KT179	KT180	KT210
ART.		335 6595	335 6596	335 6591	335 6600
<b>DATI TECNICI</b>					
Lunghezza	mm	506	748	948	1.060
Larghezza	mm	400	483	483	538
Altezza	mm	140	155	155	185
Scanalature a T	mm	10	12	12	14
Lunghezza tavola	mm	400	500	700	730
Larghezza tavola	mm	120	180	180	210
Carico max consentito	kg	40	55	55	80
Dimensioni base	mm	222x280	274x340	274x340	280x362
Corsa asse X	mm	220	287	480	480
Corsa asse Y	mm	165	167	170	210
Peso netto	kg	22	46	54	84

### MORSE DI PRECISIONE FMS

- Struttura robusta per fresare, forare e rettificare
- Ganasce di serraggio intercambiabili temprate e rettificate
- Corpo della morsa in ghisa di alta qualità
- Base girevole, ruotabile a 360°



ganascia a prisma

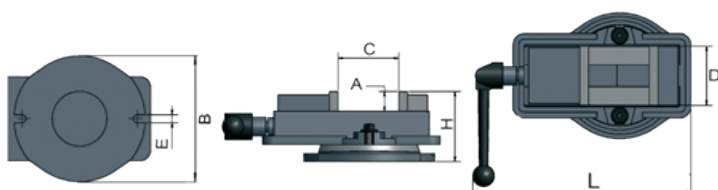
<b>DATI TECNICI</b>									
ART.	Modello	A	C	D	E	L	B	H	Peso
		mm	mm	mm	mm	mm	mm	mm	kg
<b>335 4100</b>	<b>FMS 100</b>	30	62	100	13	295	124	100	11
<b>335 4102</b>	Ganascia a prisma per FMS 100								
<b>335 4125</b>	<b>FMS 125</b>	37	85	125	13	370	148	128	17
<b>335 4127</b>	Ganascia a prisma per FMS 125								
<b>335 4150</b>	<b>FMS 150</b>	40	114	150	13	462	180	145	28
<b>335 4152</b>	Ganascia a prisma per FMS 150								
<b>335 4200</b>	<b>FMS 200</b>	58	150	200	16,5	620	237	202	58
<b>335 4202</b>	Ganascia a prisma per FMS 200								

\*I dati sopra riportati non sono impegnativi e a discrezione del costruttore possono essere modificati

## ACCESSORI PER FRESATRICI

### MORSE A VITE DI PRECISIONE FMSN

- Corpo della morsa in ghisa di alta qualità
- Ganasce di serraggio intercambiabili temprate e rettificate
- Vite protetta
- Invertendo le ganasce è possibile serrare anche verso l'esterno
- Base girevole, ruotabile a 360°

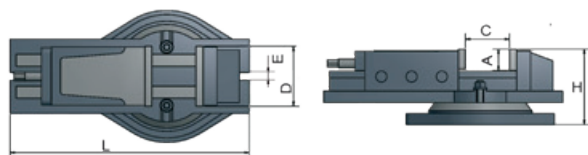


#### DATI TECNICI

ART.	Modello	A	C	D	E	L	B	H	Peso
		mm	mm	mm	mm	mm	mm	mm	kg
<b>335 4110</b>	<b>FMSN 100</b>	36	101	100	14,5	319	Ø 240	319	19
<b>335 4112</b>	Ganascia a prisma per FMSN 100								
<b>335 4120</b>	<b>FMSN 125</b>	36	108	135	16,5	369	Ø 278	369	29
<b>335 4122</b>	Ganascia a prisma per FMSN 125								
<b>335 4130</b>	<b>FMSN 150</b>	46	146	155	18,5	425	Ø 332	425	36
<b>335 4132</b>	Ganascia a prisma per FMSN 150								

### MORSE IDRAULICHE A VITE HMS

- Struttura robusta per fresare, forare e rettificare
- Corpo della morsa in ghisa di alta qualità
- Ganasce di serraggio intercambiabili temprate e rettificate
- Base girevole, ruotabile a 360°



ganascia a prisma

#### DATI TECNICI

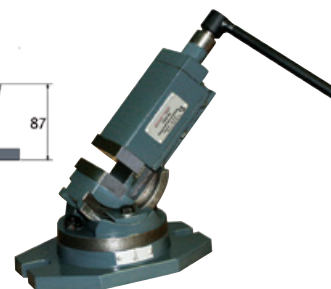
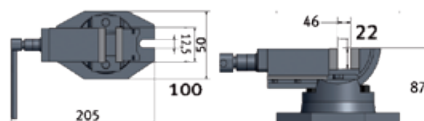
ART.	Modello	A	D	E	L	B	H	C	Apertura di serraggio	Pressione serraggio	Peso
		mm	mm	mm	mm	mm	mm	mm	mm	Kg / kN	kg
<b>335 5100</b>	<b>HMS 100</b>	36	100	15	525	Ø 270	122	0-60	57-115 / 110-170	2.500 Kg / 24,5 kN	27
<b>335 5102</b>	Ganascia a prisma per HMS 100										
<b>335 5127</b>	<b>HMS 125</b>	46	127	16	670	Ø 290	151	0-76	72-150 / 146-224	4.000 Kg / 39,25 kN	46
<b>335 5129</b>	Ganascia a prisma per HMS 125										
<b>335 5150</b>	<b>HMS 150</b>	51	150	17	800	Ø 328	169	0-100	98-200 / 195-300	4.500 Kg / 44,1 kN	64
<b>335 5152</b>	Ganascia a prisma per HMS 150										
<b>335 5200</b>	<b>HMS 200</b>	65	200	19	710	Ø 358	158	0-100	98-200 / 195-300	7.500 Kg / 73,6 kN	100
<b>335 5202</b>	Ganascia a prisma per HMS 200										

\*I dati sopra riportati non sono impegnativi e a discrezione del costruttore possono essere modificati

## ACCESSORI PER FRESATRICI

### MORSA A VITE A DUE ASSI ZAS

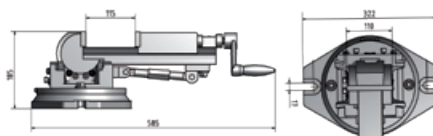
- Inclinabile fino a - 90°
- Ganasce di serraggio temprate e rettificate, intercambiabili
- Scale chiaramente leggibili per tutti e due gli assi
- Base girevole, ruotabile a 360°
- Peso netto 3,4 kg



ART.	Descrizione
<b>335 4170</b>	ZAS 50

### MORSA A VITE A TRE ASSI DAS 100

- Ghisa di alta qualità
- Ganasce di serraggio intercambiabili temprate e rettificate
- Base girevole, ruotabile a 360°
- Orientabile orizzontalmente fino a 90°
- Orientabile verticalmente fino a  $\pm 45^\circ$  tramite vite filettata
- Scale chiaramente leggibili per tutti e tre gli assi
- Peso 32 kg



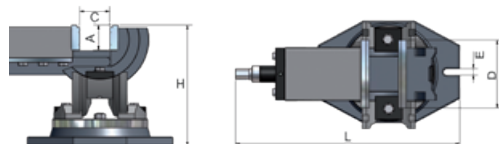
ganascia a prisma



<b>335 5500</b>	DAS 100
<b>335 5502</b>	Ganascia a prisma

### MORSE A VITE TRE ASSI MV3

- Orientabile orizzontalmente fino a 90°
- Orientabile verticalmente fino a  $\pm 45^\circ$
- Scale chiaramente leggibili per tutti e tre gli assi
- Ganasce di serraggio intercambiabili temprate e rettificate
- Base girevole, ruotabile a 360°

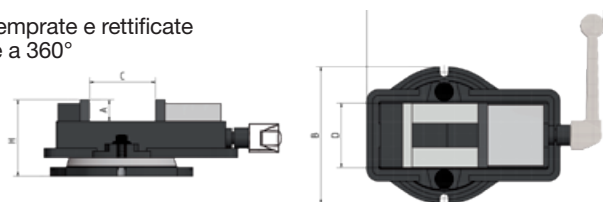


#### DATI TECNICI

ART.	Modello	A	C	D	E	L	B	H	Peso
		mm	mm	mm	mm	mm	mm	mm	kg
<b>335 4175</b>	<b>MV3-75</b>	34	82	75,5	12	380	139	150	11
<b>335 4178</b>	<b>MV3-125</b>	45	97	125	12	290	185	206	26

### MORSE A VITE VMQ

- Design robusto per operazioni di fresatura, foratura e rettifica
- Ghisa di alta qualità
- Ganasce di serraggio temprate e rettificate
- Base girevole, ruotabile a 360°



#### DATI TECNICI

ART.	Modello	A	C	D	L	B	H	Peso
		mm	mm	mm	mm	mm	mm	kg
<b>335 4180</b>	<b>VMQ 80</b>	26	80	80	305	160	100	9,5
<b>335 4181</b>	<b>VMQ 100</b>	34	105	105	385	222	126	21
<b>335 4182</b>	<b>VMQ 125</b>	36	130	134	430	247	135	30
<b>335 4183</b>	<b>VMQ 150</b>	46	145	158	488	290	162	39

\*I dati sopra riportati non sono impegnativi e a discrezione del costruttore possono essere modificati