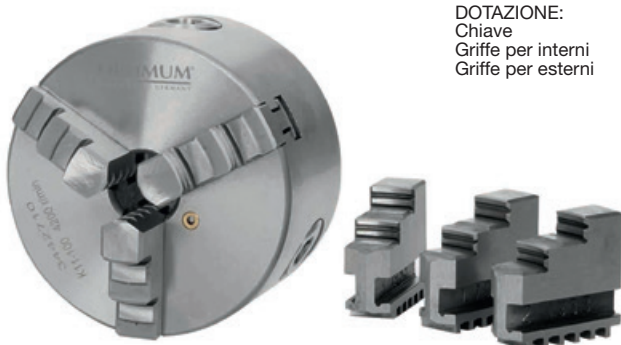


# **OPTi**chuck **AUTOCENTRANTI A 3 GRIFFE IN GHISA**

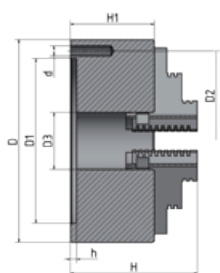
## **AUTOCENTRANTI CON SERRAGGIO CONCENTRICO**

Attacco con centraggio cilindrico conforme a DIN 6350  
 Chiave autocentrante inclusa  
 Precisione di rotazione concentrica < 0,05 mm  
 Necessaria flangia per autocentrante

ART.	Descrizione
<b>344 0287</b>	Ø 80 mm
<b>344 2902</b>	Set griffe tenere
<b>344 2710</b>	Ø 100 mm
<b>344 2904</b>	Set griffe tenere
<b>344 2712</b>	Ø 125 mm
<b>344 2906</b>	Set griffe tenere
<b>344 2716</b>	Ø 160 mm
<b>344 2907</b>	Set griffe tenere



Attacco cilindrico



Attacco cilindrico

DOTAZIONE:  
 Chiave  
 Griffe per interni  
 Griffe per esterni

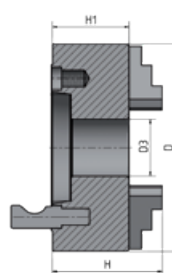
## **AUTOCENTRANTI CAMLOCK CON SERRAGGIO CONCENTRICO**

Attacco diretto Camlock  
 Chiave autocentrante inclusa  
 Precisione di rotazione concentrica < 0,05 mm

ART.	Descrizione
<b>344 2761</b>	Ø 160 mm Camlock DIN ISO 702-2 n. 4
<b>344 2907</b>	Set griffe tenere
<b>344 2762</b>	Ø 200 mm Camlock DIN ISO 702-2 n. 4
<b>344 2910</b>	Set griffe tenere
<b>344 2764</b>	Ø 200 mm Camlock DIN ISO 702-2 n. 5
<b>344 2910</b>	Set griffe tenere
<b>344 2763</b>	Ø 200 mm Camlock DIN ISO 702-2 n. 6
<b>344 2910</b>	Set griffe tenere
<b>344 2765</b>	Ø 250 mm Camlock DIN ISO 702-2 n. 6
<b>344 2912</b>	Set griffe tenere
<b>344 2768</b>	Ø 315 mm Camlock DIN ISO 702-2 n. 8
<b>344 2916</b>	Set griffe tenere



Camlock



Camlock

DATI TECNICI											
ART.	Mandrino	Camlock	D	D1	D2	D3	d	H	H1	h	N° giri
<b>344 0287</b>	Ø 80 mm	-	80	55	66	16	M6	66	50	3,5	4.000
<b>344 2710</b>	Ø 100 mm	-	100	72	84	22	M8	74,5	55	3,5	4.200
<b>344 2712</b>	Ø 125 mm	-	125	95	108	30	M8	84	58	4	3.800
<b>344 2716</b>	Ø 160 mm	-	160	130	142	40	M8	95	65	5	3.000
ART.	Mandrino	Camlock	D	D3			H	H1	N° giri		
<b>344 2761</b>	Ø 160 mm	N° 4	160	-	-	40	-	101	71	-	3.000
<b>344 2762</b>	Ø 200 mm	N° 4	200	-	-	50	-	124	86	-	3.000
<b>344 2764</b>	Ø 200 mm	N° 5	200	-	-	50	-	124	86	-	3.000
<b>344 2763</b>	Ø 200 mm	N° 6	200	-	-	50	-	128	86	-	3.000
<b>344 2765</b>	Ø 250 mm	N° 6	250	-	-	70	-	140	98	-	2.400
<b>344 2768</b>	Ø 315 mm	N° 8	315	-	-	105	-	180	103,5	-	1.800

\*I dati sopra riportati non sono impegnativi e a discrezione del costruttore possono essere modificati

## OPTi chuck AUTOCENTRANTI A 4 GRIFFE IN GHISA

### AUTOCENTRANTI CON SERRAGGIO CONCENTRICO

- Attacco con centraggio cilindrico conforme a DIN 6350
- Chiave autocentrante inclusa
- Precisione di rotazione concentrica < 0,05 mm
- Necessaria flangia per autocentrante

ART.	Descrizione
<b>344 2808</b>	Ø 80 mm
<b>344 2920</b>	Set griffe tenere
<b>344 2810</b>	Ø 100 mm
<b>344 2922</b>	Set griffe tenere
<b>344 2812</b>	Ø 125 mm
<b>344 2924</b>	Set griffe tenere
<b>344 2816</b>	Ø 160 mm
<b>344 2926</b>	Set griffe tenere

### AUTOCENTRANTI CON SERRAGGIO INDIVIDUALE

ART.	Descrizione
<b>344 0286</b>	Ø 80 mm
<b>344 2872</b>	Ø 100 mm
<b>344 2874</b>	Ø 125 mm



DOTAZIONE:  
Chiave  
Griffe per interni  
Griffe per esterni

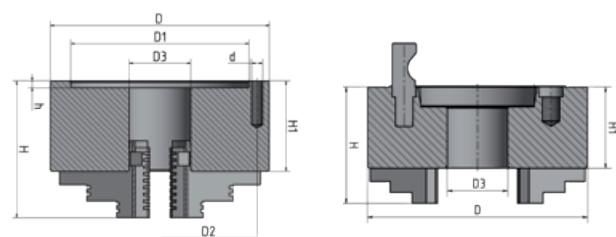
### AUTOCENTRANTI CAMLOCK CON SERRAGGIO CONCENTRICO

Attacco diretto Camlock · Chiave autocentrante inclusa  
Precisione di rotazione concentrica < 0,05 mm

ART.	Descrizione
<b>344 2840</b>	Ø 160 mm Camlock DIN ISO 702-2 n. 4
<b>344 2926</b>	Set griffe tenere
<b>344 2843</b>	Ø 200 mm Camlock DIN ISO 702-2 n. 4
<b>344 2927</b>	Set griffe tenere
<b>344 2845</b>	Ø 200 mm Camlock DIN ISO 702-2 n. 5
<b>344 2927</b>	Set griffe tenere
<b>344 2846</b>	Ø 200 mm Camlock DIN ISO 702-2 n. 6
<b>344 2928</b>	Set griffe tenere
<b>344 2852</b>	Ø 250 mm Camlock DIN ISO 702-2 n. 6
<b>344 2935</b>	Set griffe tenere
<b>344 2856</b>	Ø 315 mm Camlock DIN ISO 702-2 n. 8
<b>344 2938</b>	Set griffe tenere

### AUTOCENTRANTI CAMLOCK CON SERRAGGIO INDIVIDUALE

ART.	Descrizione
<b>344 2879</b>	Ø 200 mm Camlock DIN ISO 702-2 n. 4
<b>344 2880</b>	Ø 200 mm Camlock DIN ISO 702-2 n. 5
<b>344 2884</b>	Ø 250 mm Camlock DIN ISO 702-2 n. 6
<b>344 2888</b>	Ø 315 mm Camlock DIN ISO 702-2 n. 8
<b>344 2890</b>	Ø 400 mm Camlock DIN ISO 702-2 n. 8



Attacco cilindrico

Camlock

#### DATI TECNICI

ART.	Mandrino	Camlock	D	D1	D2	D3	d	H	H1	h	N° giri
Con serraggio concentrico											
<b>344 2808</b>	Ø 80 mm	-	80	55	66	16	M6	66	50	3,5	4.300
<b>344 2810</b>	Ø 100 mm	-	100	72	84	22	M8	74,5	55	3,5	3.400
<b>344 2812</b>	Ø 125 mm	-	125	95	108	30	M8	84	58	4	2.750
<b>344 2816</b>	Ø 160 mm	-	160	130	142	40	M8	95	65	5	2.150
Con serraggio individuale											
<b>344 0286</b>	Ø 80 mm	-	80	55	66	22	M6	56	42	3,5	4.800
<b>344 2872</b>	Ø 100 mm	-	100	72	84	25	M8	73	54	3,5	3.500
<b>344 2874</b>	Ø 125 mm	-	125	95	108	30	M8	78	58	4,5	3.000

ART.	Mandrino	Camlock	D	D3	H	H1	N° giri
Camlock con serraggio concentrico							
<b>344 2840</b>	Ø 160 mm	N° 4	160	40	95	70	2.150
<b>344 2843</b>	Ø 200 mm	N° 4	200	55	109	86	3.000
<b>344 2845</b>	Ø 200 mm	N° 5	200	55	109	86	3.000
<b>344 2846</b>	Ø 200 mm	N° 6	200	65	109	86	3.000
<b>344 2852</b>	Ø 250 mm	N° 6	250	70	120	95	2.400
<b>344 2856</b>	Ø 315 mm	N° 8	315	100	142,5	106	1.800

ART.	Mandrino	Camlock	D	D3	H	H1	N° giri
Camlock con serraggio individuale							
<b>344 2879</b>	Ø 200 mm	N° 4	200	55	120	91	2.100
<b>344 2880</b>	Ø 200 mm	N° 5	200	55	120	91	2.100
<b>344 2884</b>	Ø 250 mm	N° 6	250	65	117,5	82	1.600
<b>344 2888</b>	Ø 315 mm	N° 8	315	95	134	90	1.200
<b>344 2890</b>	Ø 400 mm	N° 8	400	125	143	95	1.000

\*I dati sopra riportati non sono impegnativi e a discrezione del costruttore possono essere modificati

**AUTOCENTRANTI IN GHISA  
A 3 GRIFFE CON SERRAGGIO CONCENTRICO**

Corpo in ghisa  
Superfici di lavoro temprate e rettificate  
Elevata concentricità conforme a DIN 6386  
Attacco con centraggio cilindrico conforme a DIN 6350

ART.	Descrizione
<b>345 0230</b>	Ø 125 mm DIN 6350
<b>345 0410</b>	Set griffe tenere
<b>345 0232</b>	Ø 160 mm DIN 6350
<b>345 0412</b>	Set griffe tenere



DOTAZIONE:  
Chiave  
Griffe per interni  
Griffe per esterni

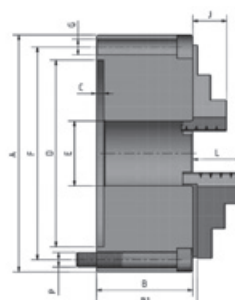
**AUTOCENTRANTI IN GHISA CAMLOCK  
A 3 GRIFFE CON SERRAGGIO CONCENTRICO**

Corpo in ghisa  
Superfici di lavoro temprate e rettificate  
Elevata concentricità conforme a DIN 6386  
Attacco Camlock DIN 55029

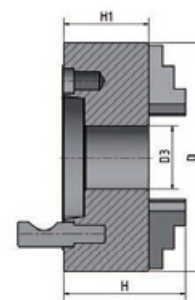
ART.	Descrizione
<b>345 0305</b>	Ø 160 mm Camlock DIN ISO 702-2 n. 4
<b>345 0412</b>	Set griffe tenere
<b>345 0310</b>	Ø 200 mm Camlock DIN ISO 702-2 n. 4
<b>345 0414</b>	Set griffe tenere
<b>345 0315</b>	Ø 200 mm Camlock DIN ISO 702-2 n. 5
<b>345 0414</b>	Set griffe tenere
<b>345 0320</b>	Ø 200 mm Camlock DIN ISO 702-2 n. 6
<b>345 0414</b>	Set griffe tenere
<b>345 0210</b>	Ø 200 mm DIN 6350 A2-5
<b>345 0414</b>	Set griffe tenere
<b>345 0325</b>	Ø 250 mm Camlock DIN ISO 702-2 n. 5
<b>345 0416</b>	Set griffe tenere
<b>345 0330</b>	Ø 250 mm Camlock DIN ISO 702-2 n. 6
<b>345 0416</b>	Set griffe tenere
<b>345 0331</b>	Ø 250 mm Camlock DIN ISO 702-2 n. 8
<b>345 0416</b>	Set griffe tenere
<b>345 0335</b>	Ø 315 mm Camlock DIN ISO 702-2 n. 8
<b>345 0418</b>	Set griffe tenere

**AUTOCENTRANTE CAMLOCK  
CON CORPO IN ACCIAIO A 3 GRIFFE**

ART.	Descrizione
<b>345 0530</b>	Ø 250 mm Camlock DIN ISO 702-2 n. 6
<b>345 0426</b>	Set griffe tenere



Attacco cilindrico



Camlock

**DATI TECNICI**

ART.	Mandrino	Camlock	D	D3	H1	H	N° giri
<b>345 0305</b>	Ø 160 mm	N° 4	160	42	81,5	124,5	3.600
<b>345 0310</b>	Ø 200 mm	N° 4	200	56	107	136	3.000
<b>345 0315</b>	Ø 200 mm	N° 5	200	56	107	136	3.000
<b>345 0320</b>	Ø 200 mm	N° 6	200	55	91	136	3.000
<b>345 0325</b>	Ø 250 mm	N° 5	250	76	103,5	156,5	2.500
<b>345 0330</b>	Ø 250 mm	N° 6	250	76	103,5	156,5	2.500
<b>345 0331</b>	Ø 250 mm	N° 8	250	76	103,5	156,5	2.500
<b>345 0335</b>	Ø 315 mm	N° 8	315	103	117,7	174,7	2.000

ART.	Mandrino	B	B1	C	D	E	F	G	J	L	kg	N° giri
<b>345 0230</b>	Ø 125 mm	56	60,8	4	95	32	108	3xM8	20	40	5	4.000
<b>345 0232</b>	Ø 160 mm	64,5	69,3	4	125	42	140	3xM10	32	43	10	3.600
<b>345 0210</b>	Ø 200 mm	75	79,8	4	160	55	176	6xM10	29	45	17,5	3.000

\*I dati sopra riportati non sono impegnativi e a discrezione del costruttore possono essere modificati

### AUTOCENTRANTI IN GHISA A 4 GRIFFE CON SERRAGGIO CONCENTRICO

Corpo in ghisa  
Superfici di lavoro temprate e rettificate  
Elevata concentricità conforme a DIN 6386  
Attacco con centraggio cilindrico conforme a DIN 6350

ART.	Descrizione
<b>345 0234</b>	Ø 125 mm DIN 6350
<b>345 0420</b>	Set griffe tenere
<b>345 0236</b>	Ø 160 mm DIN 6350
<b>345 0422</b>	Set griffe tenere



DOTAZIONE:  
Chiave  
Griffe per interni  
Griffe per esterni



**BISON**

#### DATI TECNICI

ART.	Mandrino	Camlock	D	D3	H1	H	N° giri
<b>345 0355</b>	Ø 160 mm	N° 4	160	42	81,5	124,5	3.600
<b>345 0360</b>	Ø 200 mm	N° 4	200	55	91	136	3.000
<b>345 0365</b>	Ø 200 mm	N° 5	200	55	91	136	3.000
<b>345 0370</b>	Ø 200 mm	N° 6	200	55	91	136	3.000
<b>345 0375</b>	Ø 250 mm	N° 5	250	76	103,5	156,5	2.500
<b>345 0380</b>	Ø 250 mm	N° 6	250	76	103,5	156,5	2.500
<b>345 0381</b>	Ø 250 mm	N° 8	250	76	103,5	156,5	2.500
<b>345 0385</b>	Ø 315 mm	N° 8	315	103	117,7	174,7	2.000
<b>345 0390</b>	Ø 400 mm	N° 8	400	136	128,5	207,5	1.600

ART.	Mandrino	B	B1	C	D	E	F	G	J	L	kg	N° giri
<b>345 0234</b>	Ø 125 mm	56	60,8	4	95	32	108	3xM8	20	40	5	4.000
<b>345 0236</b>	Ø 160 mm	64,5	69,3	4	125	42	140	3xM10	32	43	10	3.600
<b>345 0216</b>	Ø 250 mm	75	79,8	4	160	55	176	6xM10	29	45	17,5	2.500
<b>345 0217</b>	Ø 250 mm	75	79,8	4	160	55	176	6xM10	29	45	17,5	3.500

\*I dati sopra riportati non sono impegnativi e a discrezione del costruttore possono essere modificati

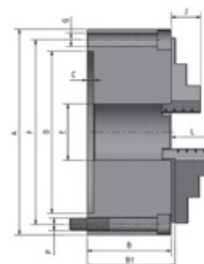
### AUTOCENTRANTI IN GHISA CAMLOCK A 4 GRIFFE CON SERRAGGIO CONCENTRICO

Corpo in ghisa  
Superfici di lavoro temprate e rettificate  
Elevata concentricità conforme a DIN 6386  
Attacco Camlock DIN 55029

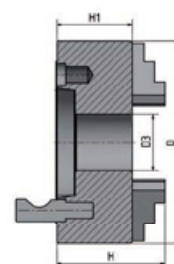
ART.	Descrizione
<b>345 0355</b>	Ø 160 mm Camlock DIN ISO 702-2 n. 4
<b>345 0422</b>	Set griffe tenere
<b>345 0360</b>	Ø 200 mm Camlock DIN ISO 702-2 n. 4
<b>345 0424</b>	Set griffe tenere
<b>345 0365</b>	Ø 200 mm Camlock DIN ISO 702-2 n. 5
<b>345 0424</b>	Set griffe tenere
<b>345 0370</b>	Ø 200 mm Camlock DIN ISO 702-2 n. 6
<b>345 0424</b>	Set griffe tenere
<b>345 0216</b>	Ø 250 mm DIN 6350 A2-5
<b>345 0426</b>	Set griffe tenere
<b>345 0375</b>	Ø 250 mm Camlock DIN ISO 702-2 n. 5
<b>345 0426</b>	Set griffe tenere
<b>345 0380</b>	Ø 250 mm Camlock DIN ISO 702-2 n. 6
<b>345 0426</b>	Set griffe tenere
<b>345 0381</b>	Ø 250 mm Camlock DIN ISO 702-2 n. 8
<b>345 0426</b>	Set griffe tenere
<b>345 0385</b>	Ø 315 mm Camlock DIN ISO 702-2 n. 8
<b>345 0428</b>	Set griffe tenere
<b>345 0390</b>	Ø 400 mm Camlock DIN ISO 702-2 n. 8
<b>345 0430</b>	Set griffe tenere

### AUTOCENTRANTE CAMLOCK CON CORPO IN ACCIAIO A 4 GRIFFE

ART.	Descrizione
<b>345 0580</b>	Ø 250 mm Camlock DIN ISO 702-2 n. 6
<b>345 0426</b>	Set griffe tenere
<b>345 0217</b>	Ø 250 mm Camlock DIN ISO 6350 A2-5



Attacco cilindrico



Camlock