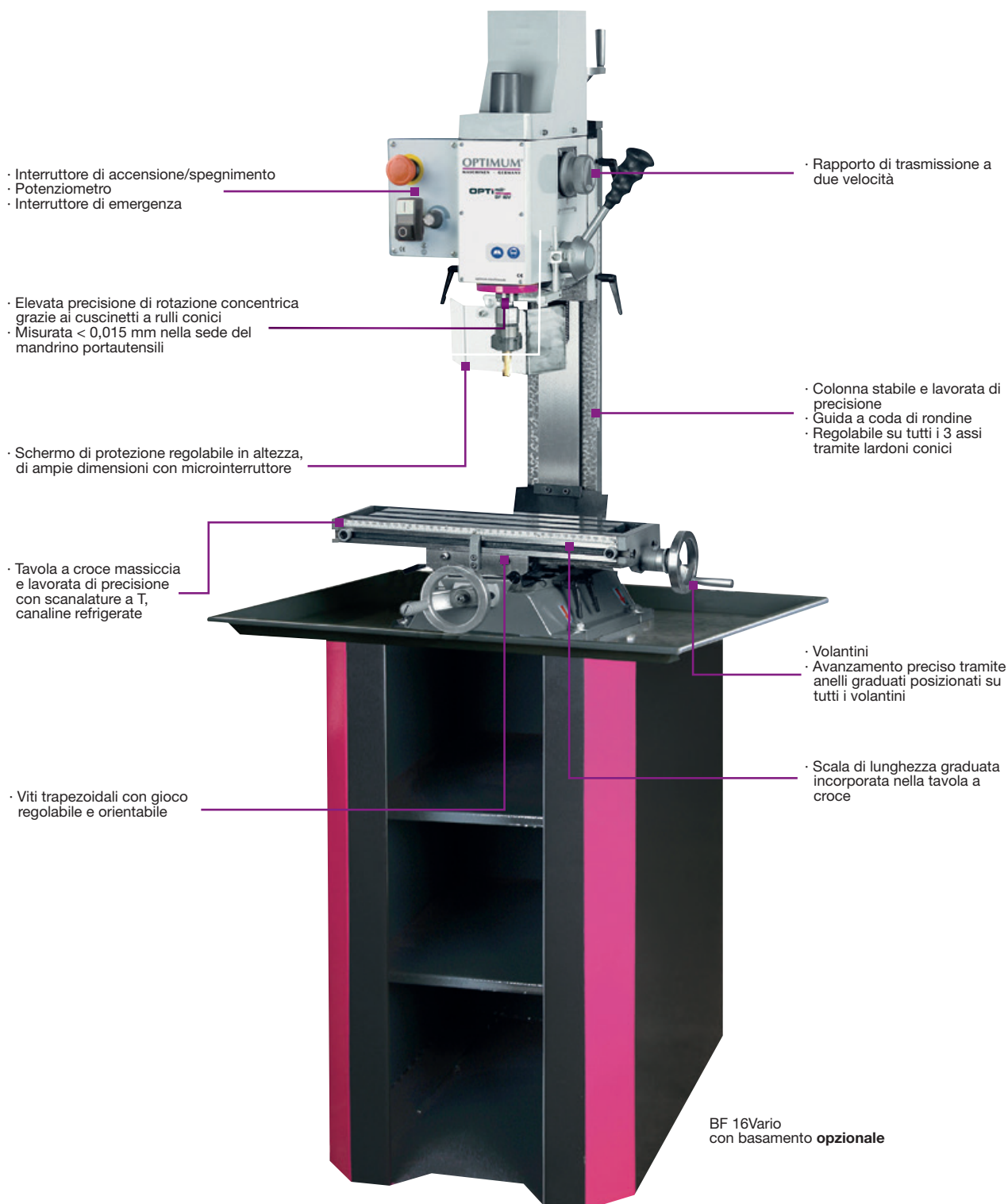


TRAPANO-FRESATRICE DI PICCOLE DIMENSIONI, CON AZIONAMENTO ELETTRONICO E REGOLAZIONE CONTINUA

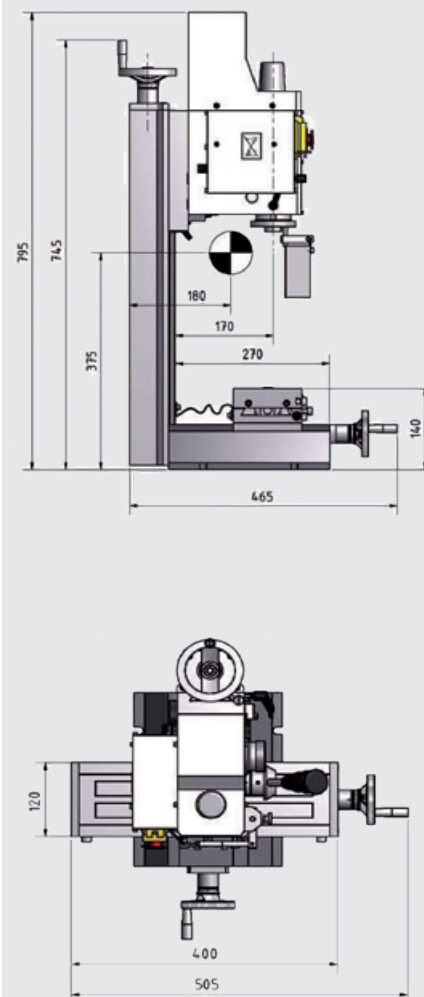
- Guide rettificate e raschiettate a mano (coppette dell'olio per la lubrificazione)
- Colonna spostabile lateralmente per un ampio settore di impiego
- Filtro EMC (per proteggere la parte elettronica sensibile dai segnali di disturbo linea)

- Impianto elettrico di sicurezza da 24 V
- Corse leggibili grazie alle scale graduate



*I dati sopra riportati non sono impegnativi e a discrezione del costruttore possono essere modificati

Modello		BF 16Vario
ART. (230 V)		0560P116V
DATI TECNICI		
Potenza motore ~ 50 Hz	W	500
Capacità max foratura acciaio (S235JR)	Ø mm	16
Capacità max foratura continua su acciaio (S235JR)	Ø mm	12
Attacco mandrino		CM 2/M10
Dimensioni max fresa a manicotto	Ø mm	52
Dimensioni max fresa a candela	Ø mm	20
Corsa canotto	mm	50
Distanza mandrino/colonna	mm	170
Inclinazione testata		± 90°
N° giri mandrino	rpm	100 - 3.000
N° velocità		2 n° giri regolabile elettronicamente
Distanza mandrino/tavola	mm	275
Dimensioni tavola a croce	mm	400x120
Dimensioni scanalature a T	mm	10
N° scanalature a T		3
Distanza scanalature a T	mm	35
Corsa asse X-Y-Z	mm	220/160/210
Dimensioni	mm	505x465x795
Peso netto	kg	62
DOTAZIONE DI SERIE		
Mandrino conico CM 2/B16		
Asta di trazione M10		
Chiavi di servizio		

DIMENSIONI


Per specifiche compatibilità accessori vedi pagina 74-75

ART.	ACCESSORI OPZIONALI
335 1980	Set pinze di serraggio CM 2/M10, a serraggio diretto, 5 pz
344 1109	Set pinze di serraggio ER 25, 15 pz
305 0623	Mandrino autoserrante (1 - 13 mm) B16
335 2015	Cassetta staffaggio SPW 8, 58 pz
338 3975	Sistema di misurazione magnetico digitale DRO 5
338 3980	Nastro magnetico al metro
900 0420	Montaggio
335 2002	Impianto refrigerazione universale 230V
335 2052	Set mandrino portapinze CM 2 / ER 25
335 4180	Morsa VMQ 80
335 3000	Basamento universale
335 2999	Vasca raccogli-trucioli

*I dati sopra riportati non sono impegnativi e a discrezione del costruttore possono essere modificati

TRAPANI-FRESATRICI CON AZIONAMENTO ELETTRONICO A REGOLAZIONE CONTINUA

- Viti trapezoidali con gioco regolabile
- Guida a coda di rondine stabile e rettificata di precisione, raschiata con lardoni conici regolabili senza gioco
- Guide rettificate e raschiate a mano (coppette dell'olio per la lubrificazione)
- Cuscinetti a sfere obliqui montati su due file negli assi, regolabili senza gioco

- Impianto elettrico di sicurezza da 24 V
- Protezione a soffietto della guida
- Marcia destra-sinistra
- Schermo di protezione regolabile in altezza con microinterruttore
- I tre assi sono predisposti per il montaggio veloce dei nastri magnetici

MH 22VD

- Completo di visualizzatore di quote digitale DRO5 con visualizzazione sui 3 assi



- Potente motore a corrente continua controllo permanente del numero giri
- Il rapporto di trasmissione a due velocità consente un'efficace trasmissione di potenza del motore

- Elettronica di controllo con comando a relé integrato

- Disposizione dei collegamenti tramite catena

- Cuscinetti a rulli conici di elevata precisione di rotazione concentrica misurata $\leq 0,015$ mm nella sede del mandrino portautensili

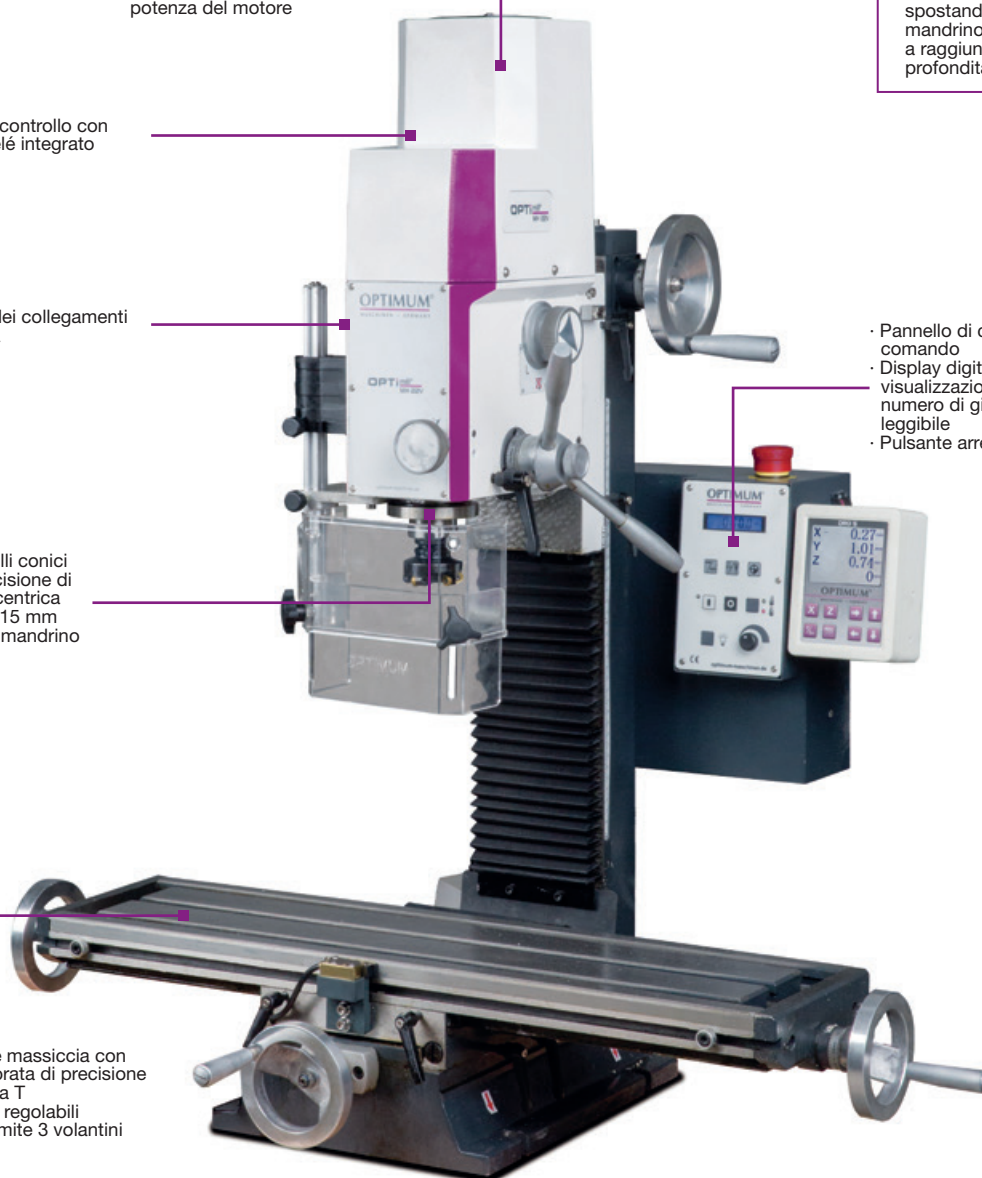
MH 22V / MH 22VD

Serraggio meccanico a cambio rapido

- Sistema di bloccaggio a cambio rapido con pinza interna per fissaggio utensili BT20x45°
- Facile da cambiare spostando le leve del mandrino verso l'alto a raggiungimento della profondità prefissata

- Pannello di controllo di facile comando
- Display digitale per la visualizzazione digitale del numero di giri facilmente leggibile
- Pulsante arresto di emergenza

- Tavola a croce massiccia con superficie lavorata di precisione e scanalature a T
- Lardoni conici regolabili
- Regolabile tramite 3 volantini



MH 22V con accessori opzionali

*I dati sopra riportati non sono impegnativi e a discrezione del costruttore possono essere modificati

Modello		MH 20V	MH 22V	MH 22VD
ART. (230 V)		0560P8115	0560P8135	0560P8136
DATI TECNICI				
Potenza motore ~ 50 Hz	W	750		950
Capacità max foratura acciaio (S235JR)	Ø mm	16		20
Capacità max foratura continua su acciaio (S235JR)	Ø mm	12		16
Dimensioni max fresa a manicotto	Ø mm	52		52
Dimensioni max fresa a candela	Ø mm	20		12
Corsa canotto	mm	50		50
Attacco mandrino		CM 2		BT 20
Distanza mandrino/colonna	mm	170		170
Inclinazione testata		± 90°		± 90°
N° giri mandrino	rpm	100 - 3.000		90 - 3.000
N° velocità		2 n° giri regolabile elettronicamente		2 n° giri regolabile elettronicamente
Dimensioni tavola a croce	mm	510x180		700x180
Distanza mandrino/tavola a croce	mm	255		360
Dimensioni scanalature a T	mm	12		12
N° scanalature a T		3		3
Distanza scanalature a T	mm	63		63
Carico max consentito sulla tavola	kg	50		40
Corsa asse X-Y-Z	mm	280/175/210		480/175/270
Dimensioni	mm	750x650x820		745x650x950
Peso netto	kg	94		120
DOTAZIONE DI SERIE				
Mandrino conico CM 2/B16 M10		•		
Asta di trazione M10		•		
Tirante attacco BT20				•
Chiavi di servizio		•		•

Per specifiche compatibilità accessori vedi pagina 74-75

ART.	ACCESSORI OPZIONALI
335 3281	Starter kit BT 20
335 2728	Mandrino portafrese ad inserti Ø 16 mm BT 20
335 2727	Attacco conico BT 20/B16
335 2732	Mandrino portafrese Weldon Ø 6 mm
335 2734	Mandrino portafrese Weldon Ø 8 mm
335 2736	Mandrino portafrese Weldon Ø 10 mm
335 2738	Mandrino portafrese Weldon Ø 12 mm
335 2741	Mandrino porta pinze ER 16
335 2742	Chiave per ghiera ER 16
344 0282	Set pinze di serraggio ER 16, 1 - 10 mm, 12 pz
335 2726	Tirante BT 20
305 0623	Mandrino autoserrante 1 - 13 mm B16
335 1980	Set pinze di serraggio CM 2 fissaggio diretto M10
344 1109	Set pinze di serraggio ER 25, 1 - 16 mm, 15 pz
335 2250	Set frese cilindriche a candela 12 pz
900 0420	Montaggio DRO 5
335 3000	Basamento universale
335 2999	Vasca raccogli-trucioli
335 2981	Piedini antivibranti SE 55
335 4180	Morsa VMQ 80

*I dati sopra riportati non sono impegnativi e a discrezione del costruttore possono essere modificati

**TRAPANI-FRESATRICI CON AZIONAMENTO ELETTRONICO A REGOLAZIONE CONTINUA.
MH 25SV CON SERVOMOTORE E DISPLAY DIGITALE DRO 5**

- Contrappeso per facilitare il posizionamento dell'asse Z
- Regolazione continua della velocità
- Cambio utensile veloce
- Guide rettificate e raschiettate a mano
- Marcia destra-sinistra
- Schermo di protezione con microinterruttore regolabile in altezza
- Testata ruotabile $\pm 45^\circ$
- Guida a coda di rondine stabile e rettificata di precisione, raschiettata con lardoni conici regolabili
- Motore inverter

MH 25SV

- Variazione elettronica dell'avanzamento su tutti e tre gli assi
- Avanzamento rapido assi X e Y
- Visualizzatore di quote digitale DRO 5



- Sistema di bloccaggio a cambio rapido con pinza interna per fissaggio utensili BT30x45°



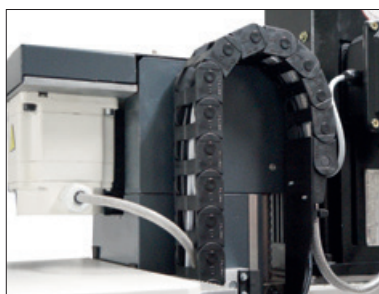
MH 25V



MH 25SV



- Pannello di controllo chiaro e facile da usare, si attiva con un leggero contatto delle dita (MH 25SV)



- Disposizione dei collegamenti tramite catena



- Interruttore di fine corsa per tutti e tre gli assi

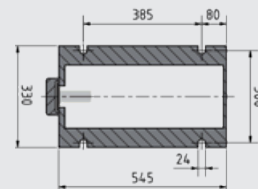
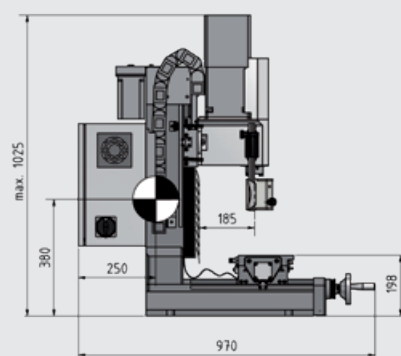
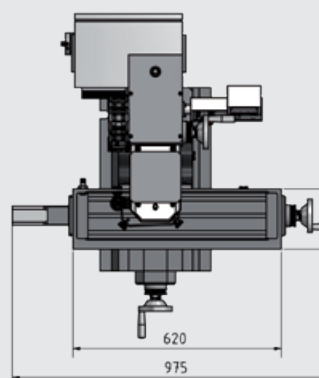
*I dati sopra riportati non sono impegnativi e a discrezione del costruttore possono essere modificati

Modello		MH 25V	MH 25SV
ART. (230 V)		058OP8155	058OP8160
DATI TECNICI			
Potenza totale ~ 50 Hz	kW	2	2
Potenza motore principale	kW	1,5	1,5
Coppia motore albero portafrese	Nm	10	10
Dimensioni max fresa a manicotto	Ø mm	50	50
Dimensioni max fresa a candela	Ø mm	25	25
Attacco mandrino	BT	30	30
Sporgenza	mm	185	185
Corsa asse X	mm	manuale 400	automatica 380 manuale 400
Corsa asse Y	mm	manuale 210	automatica 130 manuale 210
Corsa asse Z	mm	manuale 270	automatica 190 manuale 270
Coppia motore assi X/Y/Z	Nm	-	2,2 / 2,2 / 4,2
Avanzamento asse X min/max	mm/min	-	150-930
Avanzamento asse Y min/max	mm/min	-	100-580
Avanzamento asse Z min/max	mm/min	-	80-450
N° giri mandrino velocità regolabile elettronicamente	rpm	200-4.000	200-4.000
Inclinazione testata		± 45°	± 45°
Distanza mandrino/tavola a croce	mm	300	300
Dimensioni tavola a croce	mm	620x180	620x180
Dimensioni scanalature a T	mm	12	12
N° scanalature a T		3	3
Distanza scanalature a T	mm	50	50
Carico max tavola	kg	30	30
Dimensioni	mm	970x975x1.025	
Peso netto	kg	192	200

Per specifiche compatibilità accessori vedi pagina 74-75

ART.	ACCESSORI OPZIONALI
335 3306	Mandrino portafrese ad inserti 22 mm
353 6303	Mandrino portapunte 1-13 mm
335 3310	Mandrino portafrese Weldon Ø 6 mm
335 3311	Mandrino portafrese Weldon Ø 8 mm
335 3312	Mandrino portafrese Weldon Ø 10 mm
335 3313	Mandrino portafrese Weldon Ø 12 mm
335 3314	Mandrino portafrese Weldon Ø 16 mm
335 3315	Mandrino portafrese Weldon Ø 20 mm
335 3305	Adattatore BT30 - CM 2
335 3304	Mandrino porta pinze ER 32
353 6193	Smontaconi
335 3302	Tirante 40x45° M12
353 6177	Tirante DIN 2080 M12
335 3307	Chiave per ghiera ER32
344 1122	Set pinze di serraggio ER 32, 3 - 20 mm, 18 pz
335 3301	Pulitore per albero mandrino
335 3282	Starter kit BT 30 composizione: · 1 mandrino portafrese · 1 mandrino portapunte 1-13 mm · 2 mandrini portafrese attacco Weldon 6 mm · 1 mandrino portafrese attacco Weldon 8 mm · 1 mandrino portafrese attacco Weldon 10 mm · 1 mandrino portafrese attacco Weldon 12 mm · 1 mandrino portafrese attacco Weldon 16 mm · 2 mandrini portafrese attacco Weldon 20 mm · 1 adattatore BT30 CM2 · 3 mandrini ER32 · 1 chiave per ghiera ER32 · 18 pinze ER32 · 1 azzeratore · 1 smontaconi · 14 tiranti · 1 pulitore per alberi mandrino

DIMENSIONI



· Basamento **opzionale**
ART. 335 3009

*I dati sopra riportati non sono impegnativi e a discrezione del costruttore possono essere modificati