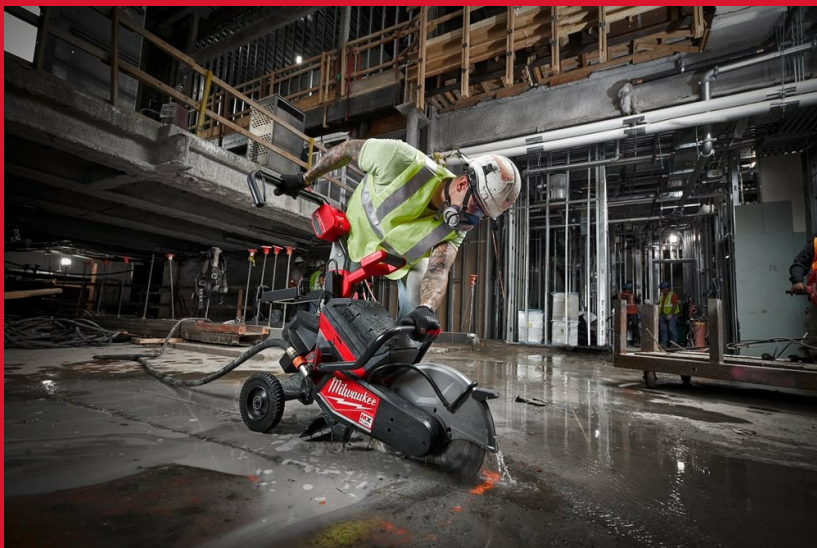


MXF COS350-602

MX FUEL™ TRONCATRICE 350 MM

- La prima troncatrice a batteria con disco da 350 mm al mondo in grado di erogare potenza sufficiente per tagliare il cemento armato.
- Tagli più rapidi: è sufficiente tenere premuto il pulsante d'avvio per 3 secondi per mettere in funzione l'utensile, eliminando la necessità di miscelare benzina ed olio e di effettuare manutenzione sul motore a scoppio.
- Nessuna emissione: può essere utilizzata anche in ambienti chiusi poco ventilati.
- Prestazioni pari agli utensili alimentati a miscela, velocità a vuoto della lama di 5370 giri/min e una profondità di taglio fino 125 mm.
- Più silenziosa dei modelli a benzina, con meno vibrazioni e corpo bilanciato.
- Calotta di protezione della lama regolabile senza attrezzi e sistema di approvvigionamento idrico incorporato per effettuare tagli ad umido (compatibile con pompa irroratrice M18™ SWITCH TANK™).
- Carrellino per troncatrice disponibile separatamente.
- Il sistema MX FUEL™ permette di raggiungere nuovi orizzonti a batteria: prestazioni delle soluzioni a benzina, a filo o pneumatiche, eliminando i pericoli associati ad emissioni, rumore, vibrazioni, inciampo nonché manutenzione complessa
- Il sistema ONE-KEY™ Tracking & Security offre gratuitamente un servizio di tracciamento e gestione dell'inventario basata su cloud, disponendo anche di funzionalità di blocco a distanza
- Fornito con disco diamantato HUDD da 350 mm (4932471985), borsa per le batterie e il caricabatterie.

**REDLITHIUM™**

Allesaggio (mm)	20/ 25.4
Capacità batteria (Ah)	6.0
Diametro lama (mm)	350
Equipaggiamento standard	Disco diamantato HUDD 350 mm (4932471985), borsa per batterie e caricabatterie
Fornibile in	Fornito senza kitbox o borsa
Incertezza vibrazioni in taglio (m/s²)	1.5
Kit incluso	2 x MXF XC406 Pacco Batterie, MXF C Caricatore, Fornito senza kitbox o borsa
N.ro batterie in dotazione	2
Peso con il pacco batteria	
Vibrazioni in taglio (m/s²)	3.43

Vibrazioni in taglio (m/s^2)	3.43
---	------