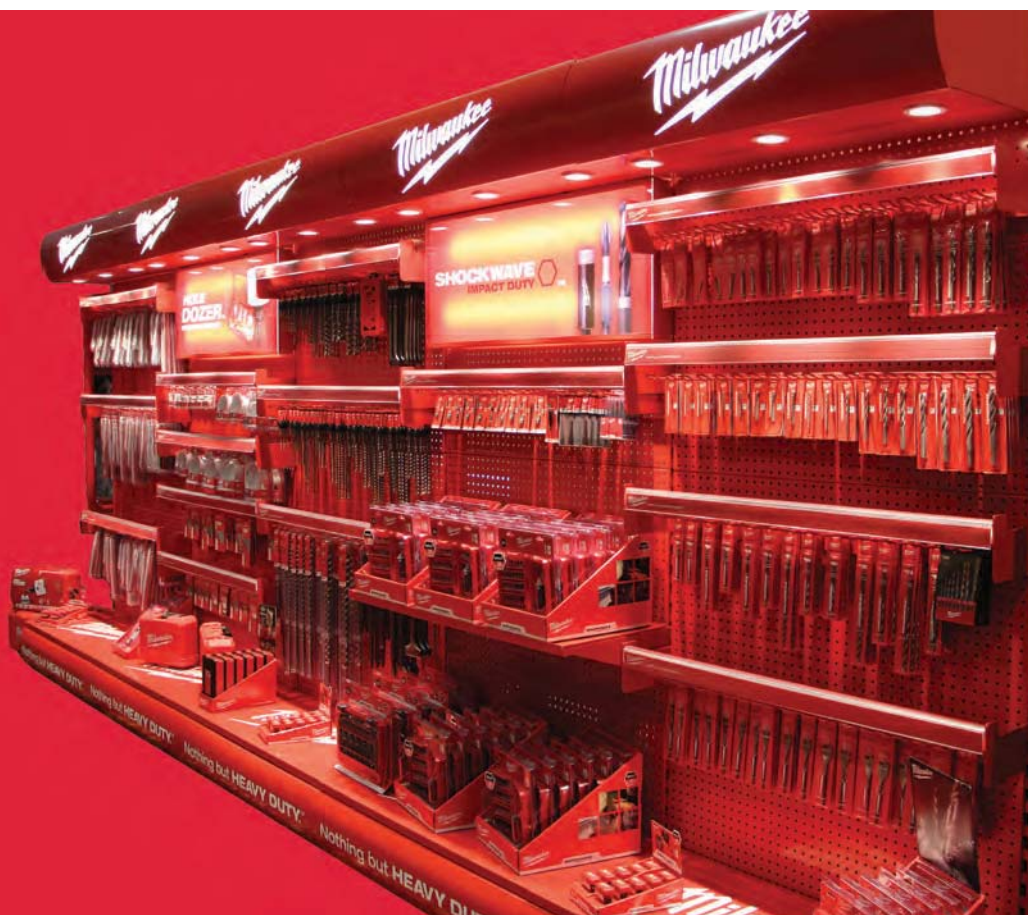


# Soluzioni di merchandising Milwaukee®



**Milwaukee® offre una gamma di soluzioni di merchandising che permettono di ottimizzare al meglio lo spazio all'interno del punto vendita.**

Le barre espositive da 1 m e i Red Display sono adattabili alla maggior parte degli espositori in commercio. Soluzioni efficaci ed efficienti per il punto vendita.



Un'ampia gamma di espositori da banco offrono una soluzione flessibile per il punto vendita.