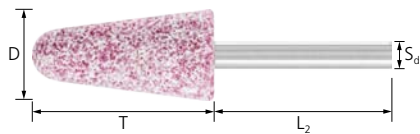



# Mole abrasive con gambo

Per l'uso universale su acciaio e fusioni d'acciaio



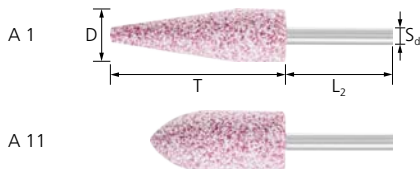
## Mole coniche STEEL

La forma a cono KE è ideale per assumere una posizione di lavoro comoda nella levigatura di superfici e nella molatura di gole.

D x T [mm]	Granulometria					N. giri consigliato	N. giri max.		Denominazione
	24	30	46	60	80				
	EAN 4007220								

### Diam. gambo 6 x 40 mm [S<sub>d</sub> x L<sub>2</sub>]

10 x 25	-	-	102763	-	102770	85.000	95.400	10	KE 1025 6 ADW ... M5V STEEL
16 x 45	-	-	102862	-	660300	52.000	52.000	10	KE 1645 6 ADW ... M5V STEEL
20 x 32	-	102671	-	660294	-	43.000	47.700	10	KE 2032 6 ADW ... M5V STEEL
20 x 40	-	102961	-	660348	-	43.000	47.700	10	KE 2040 6 ADW ... M5V STEEL
25 x 25	-	102534	-	-	-	35.000	38.100	10	KE 2525 6 ADW ... M5V STEEL
25 x 45	-	534687	-	660317	-	34.000	34.000	10	KE 2545 6 ADW ... M5V STEEL
25 x 70	-	103043	-	-	-	20.400	20.400	10	KE 2570 6 ADW ... M5V STEEL
32 x 32	660287	-	102596	-	-	27.000	29.800	5	KE 3232 6 ADW ... M5V STEEL



## Serie A STEEL

La forma A 1 è ideale per la lavorazione di piccole aperture e fori.

La forma A 11 è adatta per qualsiasi lavoro di sbavatura e molatura.

CorrISP. alla forma USA	D x T [mm]	Granulometria	N. giri consigliato	N. giri max.		Denominazione
		30				
		EAN 4007220				

### Diam. gambo 6,35 x 40 mm [S<sub>d</sub> x L<sub>2</sub>]

A 1	19 x 64	114582	33.500	33.500	10	A 1 6,3 ADW 30 M5V STEEL
A 11	22 x 50	114681	30.400	30.400	10	A 11 6,3 ADW 30 M5V STEEL



## Set di mole abrasive con gambo 5300 STEEL


Comprende 100 mole abrasive con gambo versione STEEL con diametro gambo 6 mm nelle forme e misure più comuni per le applicazioni più diffuse.

Fornito nel pratico espositore per il punto vendita.

### Contenuto:

10 pezzi per tipo:

- ZY 1620
- ZY 2025
- ZY 2506
- ZY 2532
- ZY 3216
- ZY 3232
- ZY 4020
- SP 2032
- KE 2032
- KE 2570

S <sub>d</sub> [mm]	Granulometria		Denominazione
	grossa		
	EAN 4007220		
6	114513	1	SSO 5300 STEEL