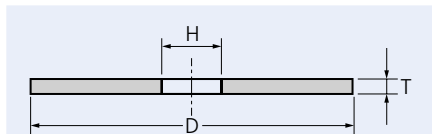
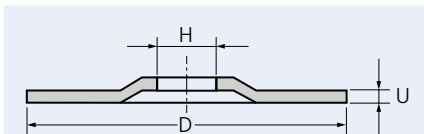


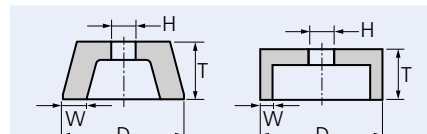
## Panoramica delle forme e identificazione delle quote



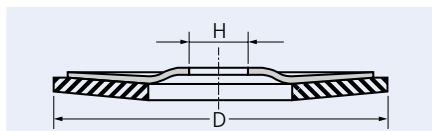
Disco da taglio versione diritta EHT (forma 41)



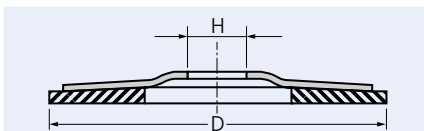
Mola da sbavo E (forma 27). Mola da taglio versione a centro depresso EH (forma 42)



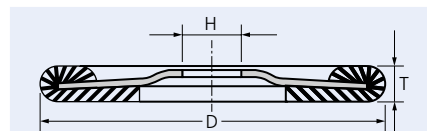
Mola a tazza conica (forma 11) e cilindrica (forma 6) ETT



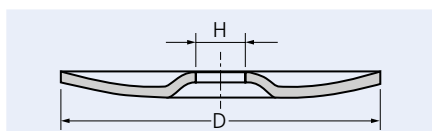
Disco lamellare versione conica PFC (forma B)



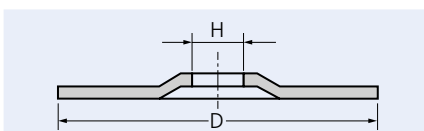
Disco lamellare versione piatta PFF (forma A)



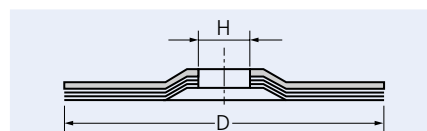
Disco lamellare versione radiale PFR (CURVE)



CC-GRIND-SOLID



CC-GRIND-FLEX



CC-GRIND-STRONG

## Sicurezza nel taglio e nella molatura



I produttori di abrasivi, i produttori di macchine e gli utilizzatori contribuiscono nella stessa misura alla sicurezza dei processi lavorativi.

PFERD produce tutti gli utensili in conformità con le normative di sicurezza vigenti. L'utilizzatore ha la responsabilità di tagliare e molare con le modalità previste per l'uso appropriato della macchina e di maneggiare e usare gli utensili nel modo corretto.

A seguire trovate le informazioni necessarie per un uso sicuro delle mole da sbavo, dischi da taglio, mole a tazza, ruote abrasive, dischi lamellari POLIFAN e dischi da sbavo CC-GRIND del marchio PFERD. A integrazione vi sono le informazioni per gli utilizzatori delle macchine utilizzate nonché le normative vigenti in materia di prevenzione degli infortuni e tutela della salute.

### Legenda delle avvertenze riportate sugli utensili abrasivi

- Osservare sempre le indicazioni riportate sull'utensile abrasivo, sulla macchina nonché in tutti i documenti informativi acclusi.
- Utilizzare esclusivamente utensili abrasivi conformi alle norme di sicurezza vigenti. Questi prodotti sono sempre contrassegnati con il numero della relativa norma EN e con il marchio "oSa":
  - EN 12413 per gli utensili costituiti da abrasivo legato (mole da sbavo, dischi da taglio, mole a tazza, ruote abrasive)
  - EN 13743 per gli abrasivi flessibili (dischi lamellari POLIFAN)
- Utilizzate l'utensile adatto per ciascuna applicazione. Non utilizzare mai un utensile non identificabile.
- Gli utensili abrasivi con tipo di legante B (ad es. mole a tazza) e BF (mole da sbavo, dischi da taglio, ruote abrasive) per la molatura a mano libera, secondo la norma EN 12413 non possono essere impiegati dopo la data di scadenza. La data di scadenza è espressa con il mese e l'anno, ad es. 04/2021. Il tipo di legante è sempre indicato in etichetta.
- Attenersi sempre alle limitazioni per l'utilizzo, alle indicazioni di sicurezza e alle avvertenze:



= Non utilizzare per smerigliatura a mano libera!



= Non utilizzare per smerigliatura laterale!



= Non utilizzare per smerigliatura a umido!



= Non utilizzare se danneggiato!



= Attenersi ai consigli di sicurezza!



= Indossare occhiali di protezione!



= Indossare cuffia di protezione!



= Indossare guanti!



= Indossare la maschera antipolvere!



= Attenersi all'angolo di contatto minimo previsto!

